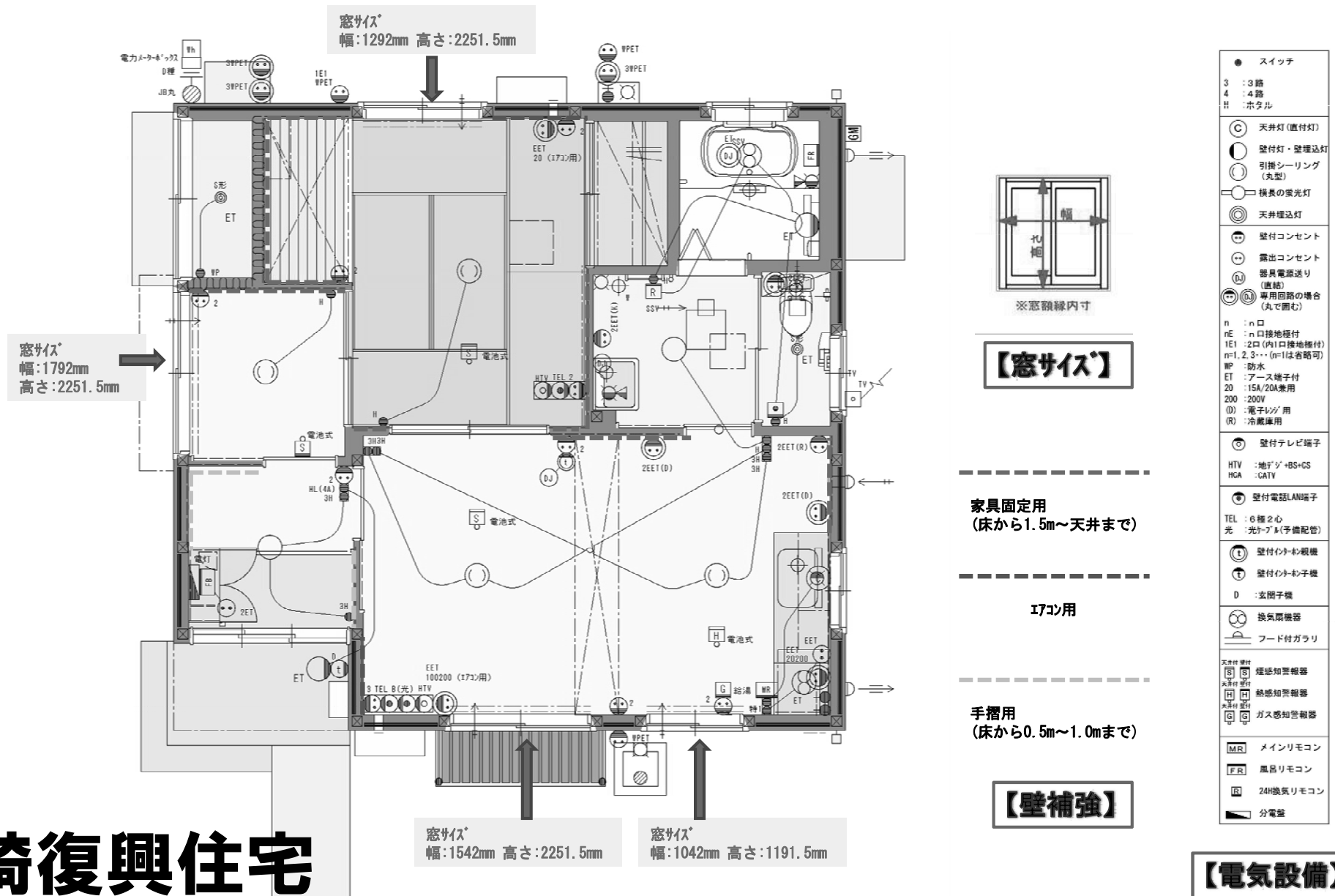




# 箱崎復興住宅

前田地区・野川前地区・馬場前地区

# 【窓サイズ・壁補強・電気設備】



|              |                |
|--------------|----------------|
| ●            | スイッチ           |
| 3            | : 3路           |
| 4            | : 4路           |
| #            | : ボタル          |
| ○            | 天井灯 (直付灯)      |
| ○            | 壁付灯・壁埋込灯       |
| ○            | 引掛シーリング (丸型)   |
| ○            | 横長の蛍光灯         |
| ○            | 天井埋込灯          |
| ○            | 壁付コンセント        |
| ○            | 露出コンセント        |
| ○            | 器具電源送り (直結)    |
| ○            | 専用回路の場合 (丸で囲む) |
| n            | : n口           |
| nE           | : n口接地極付       |
| 1E1          | : 2口 (内1口接地極付) |
| n=1, 2, 3... | (n=1は省略可)      |
| WP           | : 防水           |
| ET           | : アース端子付       |
| 20           | : 15A/20A兼用    |
| 200          | : 200V         |
| (D)          | : 電子レンジ用       |
| (R)          | : 冷蔵庫用         |
| ○            | 壁付テレビ端子        |
| HTV          | : デジゾ+BS+CS    |
| HCA          | : CATV         |
| ○            | 壁付電話LAN端子      |
| TEL          | : 6極2心         |
| 光            | : 光ケーブル (予備配管) |
| ○            | 壁付インターネット機器    |
| ○            | 壁付インターネット機器    |
| D            | : 玄関子機         |
| ○            | 換気扇機器          |
| ○            | フード付ガレンジ       |
| ○            | 天井付煙知警報器       |
| ○            | 天井付熱感知警報器      |
| ○            | 天井付ガス感知警報器     |
| MR           | : メインリモコン      |
| FR           | : 風呂リモコン       |
| R            | : 24h換気リモコン    |
| ○            | 分電盤            |

## 28号 箱崎復興住宅

【1LDK】  
対象住戸：20号、21号、27号～31号