

上平田定住促進住宅

随時募集案内

○申込期間：2026年2月16日（月）～ 入居者が決定するまで ※土日祝日を除く
午前9時から午後5時

○入居指定日：入居者が決定してから設定 ※家賃発生日

■募集戸数	1号棟 202号（2階）・1号棟 505号（5階）
■住 所	釜石市大字平田第2地割 25番地 429
■間 取	3DK 6畳2部屋、4畳半1部屋、台所兼食堂、浴室、洗面所、トイレ、ベランダ
■家 賃	35,000円（月額） ※下記の申込要件 1.または 2.に該当する世帯には家賃から 10,000円の減免制度あり（最長3年間）
■駐車場	1台 3,050円
■その他	浴槽・風呂釜・シャワーあり 瞬間湯沸かし器なし エレベーターなし プロパンガス・下水道

- ※ 入居者は不備なく申込書類を提出された先着順で決定します。
ただし、同日に申込が複数あった場合は、抽選となります。
- ※ 入居者が決定した時点で、今回の随時募集は終了となります。
- ※ 提出された書類はお返しできませんのでご了承ください。

申込要件

下記のいずれかに該当する方

- 1.市外から市内に転入予定である方（直近3年間に市外に住民登録しており、使用許可から3ヶ月以内に釜石市に住民登録が可能な方）
- 2.婚姻1年未満、または申込から3ヶ月以内に婚姻予定である方
- 3.子育て世帯（2025年4月1日時点で18歳未満の子と同居予定の方）

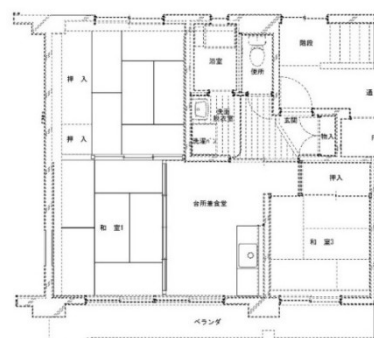
その他にも要件、申込必要書類があります。
下記にお問い合わせの上、ご確認ください。

【申し込み・問い合わせ先】

〒026-0024 釜石市大町一丁目4番7号 大町復興住宅4号棟1階
（一財）岩手県建築住宅センター沿岸支所 総務管理課
電話 0193-55-5742

対象部屋

1号棟 202号（2階）



1号棟 505号（5階）

