

大渡復興住宅 立面図

		Aタイプ	Bタイプ	Cタイプ	Dタイプ
8F	階段	8 0 4 2 L D K	8 0 3 1 L D K	8 0 2 2 L D K	8 0 1 1 L D K
7F		7 0 4 2 L D K	7 0 3 1 L D K	7 0 2 2 L D K	7 0 1 1 L D K
6F		6 0 4 2 L D K	6 0 3 1 L D K	6 0 2 2 L D K	6 0 1 1 L D K
5F		5 0 4 2 L D K	5 0 3 1 L D K	5 0 2 2 L D K	5 0 1 1 L D K
4F		4 0 4 2 L D K	4 0 3 1 L D K	4 0 2 2 L D K	4 0 1 1 L D K
3F		3 0 4 2 L D K	3 0 3 1 L D K	3 0 2 2 L D K	3 0 1 1 L D K
2F		集会室	2 0 3 1 L D K	2 0 2 2 L D K	2 0 1 1 L D K
1F		トランクルーム	駐車場		

イオンタウン釜石側

大渡復興住宅403号

※カーテンの推奨寸法は、既製品のカーテンを利用するための参考寸法です。
既製品であるため、窓に対して丈の長短はあると思います。気になる場合には、入居者の皆様に丈の長短を調整していただきたいと思ひます。

【丈が長い場合】
①裾直しテープを使用し、サイズ調整を行う。
②はさみでカットし、ミシン等で裾を縫う。

【丈が短い場合】
①カーテン下部の折り返し部分をほどく。
②アジャスター付フックで調整する。
③カーテン下部に布を付け足す。

凡例	
	ワイドハンドル形スイッチ
	埋込コンセント
	エアコン用コンセント
	I H用コンセント 2P20A250V E付
	複合アウトレット TEL+コンセント
	複合アウトレット TV+コンセント
	丸型引掛シーリング
	分電盤
	LED棚下灯
	LEDキッチンライト
	LED埋込天井灯
	ドアホン
	住戸用情報盤
	給湯器メインリモコン
	給湯器リモコン
	差動式スポット型感知器
	定温式スポット型感知器
	電力量計

暖房便座付腰掛便器

混合栓付洗面化粧台

洗濯機/パン

混合栓
 シャワー金具
 洗濯機用水栓
 ガスコック

ガス給湯器

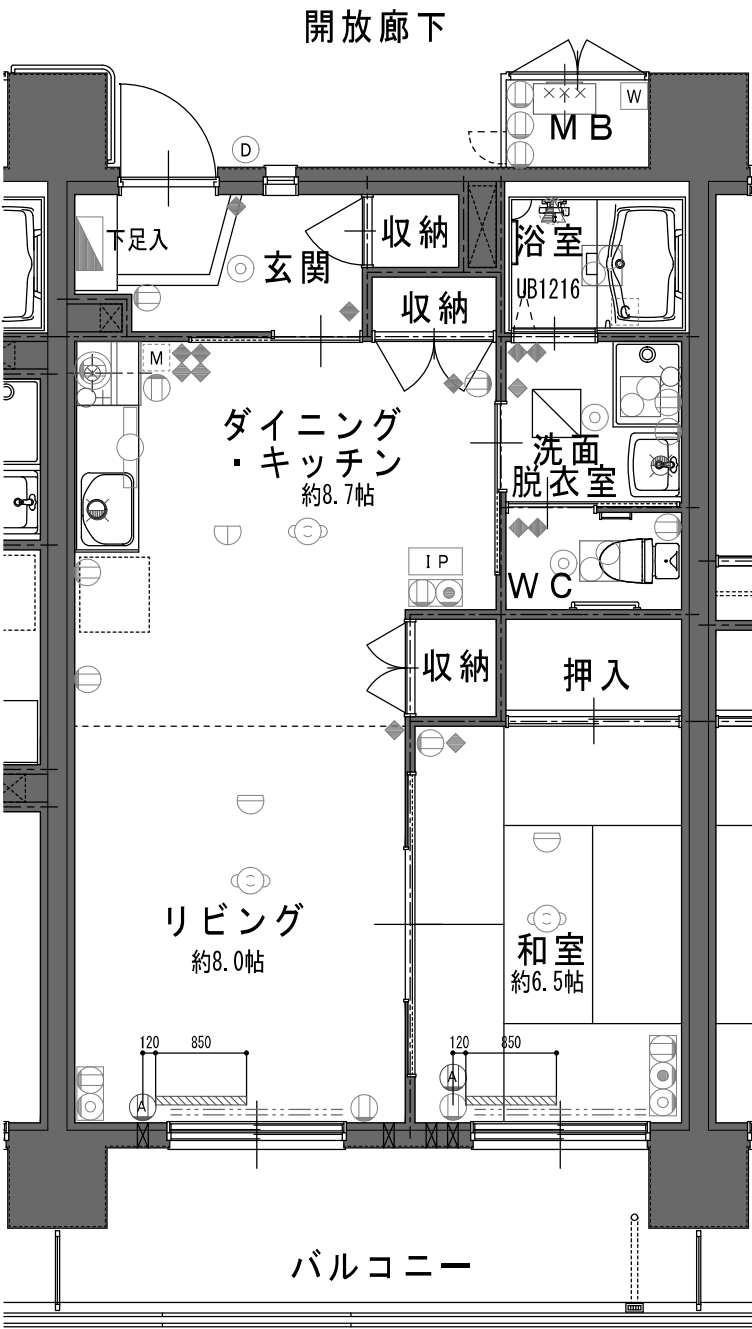
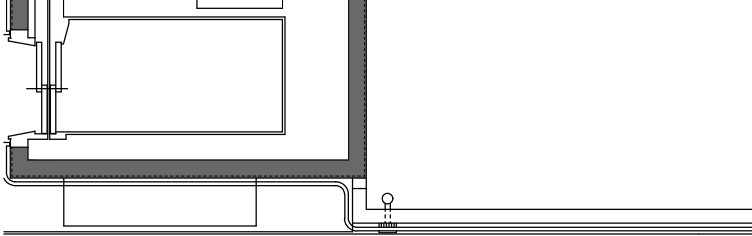
天井換気扇

レンジフードファン

==== カーテンレール

エアコン設置位置

大渡復興住宅 S:1/50



サッシ寸法
W=1,600
H=1,900

サッシ寸法
W=1,400
H=1,100

既製カーテン推奨寸法：
巾100cm×丈200cm×2枚

既製カーテン推奨寸法：
巾100cm×丈135cm×2枚

Bタイプ
1LDK
54.0㎡

2LDK :

1LDK :

集会所 :

Aタイプ	Bタイプ	Cタイプ	Dタイプ
804	803	802	801
704	703	702	701
604	603	602	601
504	503	502	501
404	403	402	401
304	303	302	301
集会所	203	202	201
トランクルーム	エントランス	駐車場	