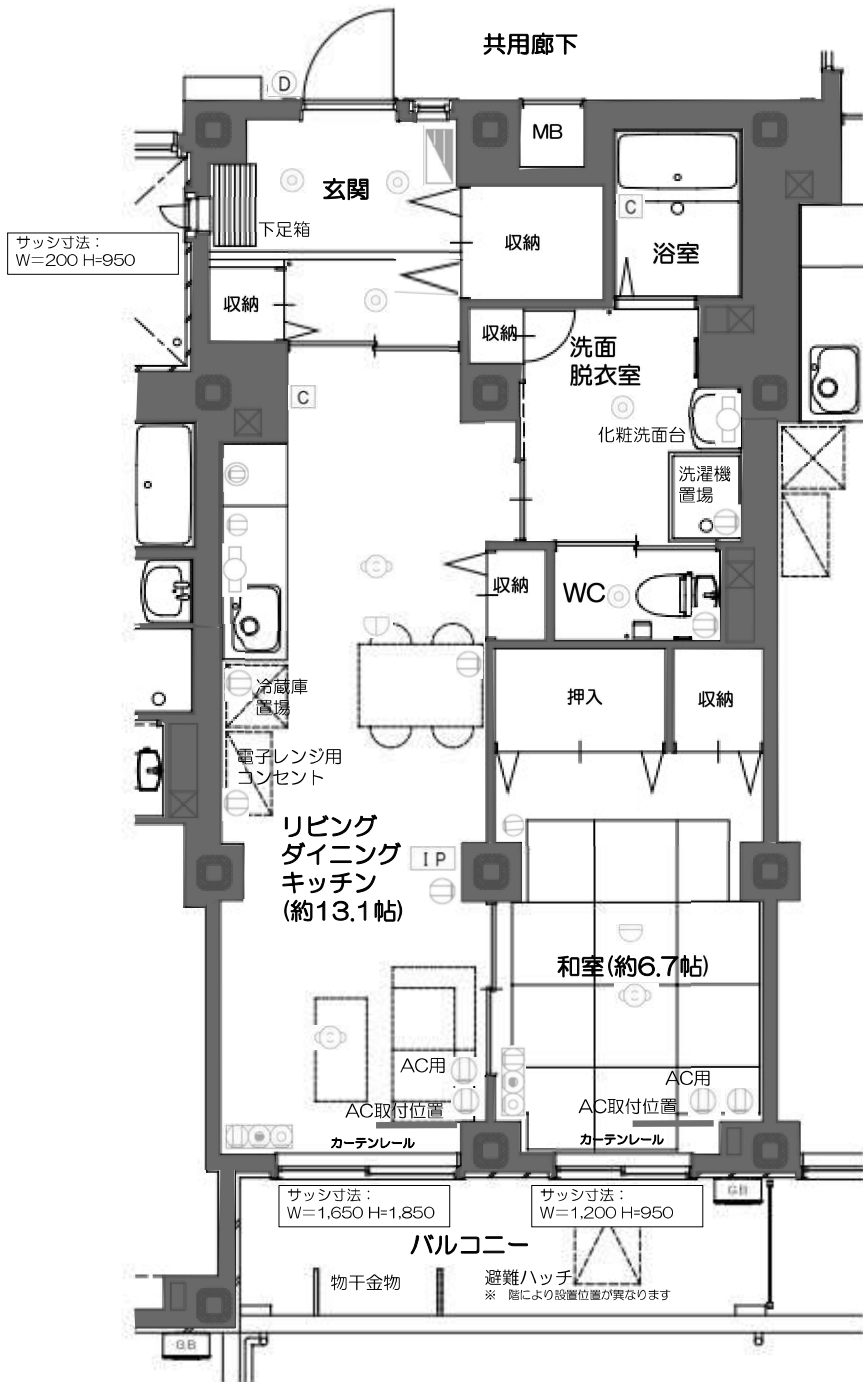


# Cタイプ(1LDK) 54.86m<sup>2</sup>

只越復興住宅4号棟 (03号) 203号



※カーテンの推奨寸法は、既製品のカーテンを利用するための参考寸法です。  
 既製品であるため、窓に対して丈の長短はあると思います。気になる場合には、入居者の皆様に丈の長短を調整していただきたいと思います。  
**【丈が長い場合】**  
 ①裾直しテープを使用し、サイズ調整を行う。  
 ②はさみでカットし、ミシン等で裾を縫う。  
**【丈が短い場合】**  
 ①カーテン下部の折り返し部分をほどこく。  
 ②アジャスター付フックで調整する。  
 ③カーテン下部に布を付け足す。

凡例	
	ワイドハンドル形スイッチ
	埋込コンセント
	IH用コンセント 2P20A250V E付
	複合アウトレット コンセント2P15A x 2 + TEL
	複合アウトレット TEL+コンセント
	複合アウトレット TV+コンセント
	丸型引掛シーリング
	分電盤
	LED棚下灯
	LEDキッチンライト
	LED埋込天井灯
	ドアホン
	住戸用情報盤
	給湯器メインリモコン
	給湯器リモコン
	差動式スポット型感知器
	定温式スポット型感知器
	電力量計

※図面中の家具は含まれません。