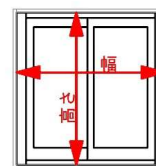
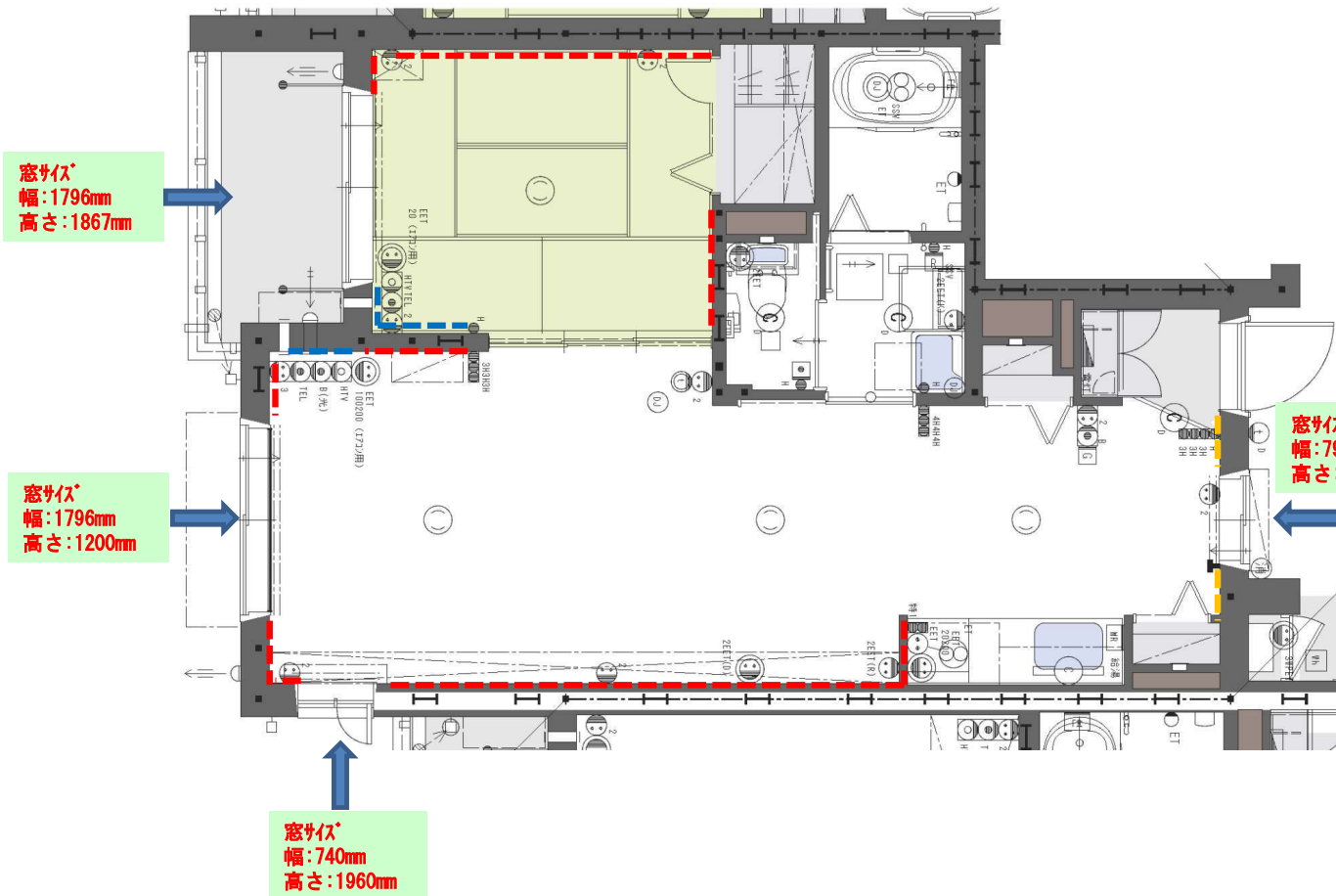


大只越復興住宅2号棟



※窓額縁内寸

【窓サイズ】

家具固定用  
(床から1.5m~天井まで)

I7コン用

手摺用  
(床から0.5m~1.0mまで)

【壁補強】

●	スイッチ
3	: 3路
4	: 4路
H	: ホタル
○	天井灯(直付灯)
●	壁付灯・壁埋込灯
○	引掛シーリング(丸型)
○	横長の蛍光灯
◎	天井埋込灯
⊕	壁付コンセント
⊕	露出コンセント
⊕	器具電源送り(直結)
⊕	専用回路の場合(丸で囲む)
n	: n口
nE	: n口接地極付
1E1	: 2口(内1口接地極付)
n=1, 2, 3...	(n=1は省略可)
WP	: 防水
ET	: アース端子付
20	: 15A/20A兼用
200	: 200V
(D)	: 電子レンジ用
(R)	: 冷蔵庫用
⊕	壁付テレビ端子
HTV	: 地デジ+BS+CS
HCA	: CATV
⊕	壁付電話LAN端子
TEL	: 6極2心
光	: 光ケーブル(予備配管)
⊕	壁付インターホン機
⊕	壁付インターホン機
D	: 玄関子機
⊕	換気扇機器
⊕	フード付ガレンジ
⊕	煙感知警報器
⊕	熱感知警報器
⊕	ガス感知警報器
[MR]	メインリモコン
[FR]	風呂リモコン
[R]	24H換気リモコン
⊕	分電盤

【電気設備】