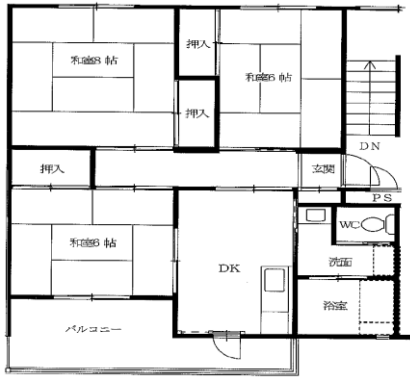


# 令和3年度第5回定期募集アパート 間取図 釜石地区

上平田アパート 3DK(3-42)

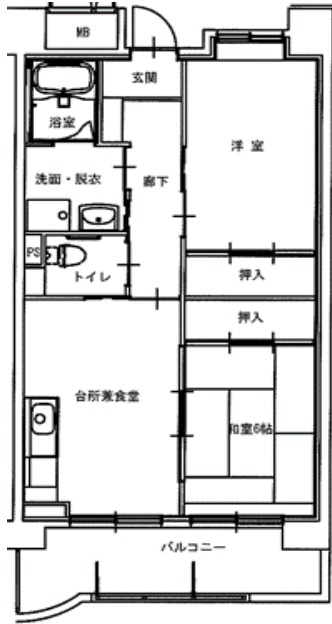
※単身入居可



屋敷前アパート

2DK(3-307・504【反転】3-503)

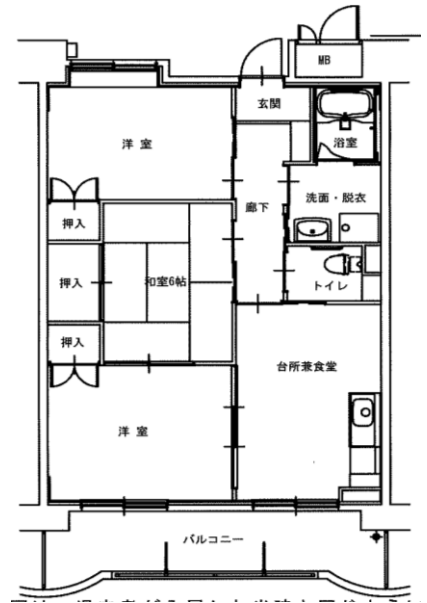
※ペット飼育可 ※単身入居可



屋敷前アパート

3DK(3-201)

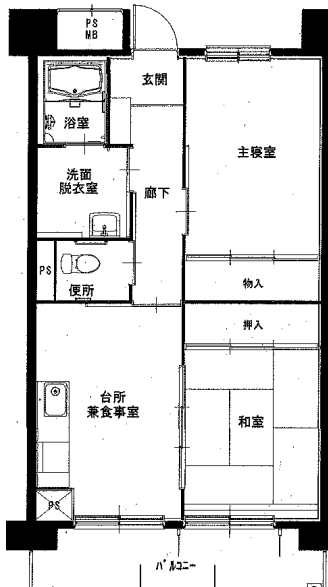
※ペット飼育可



片岸アパート

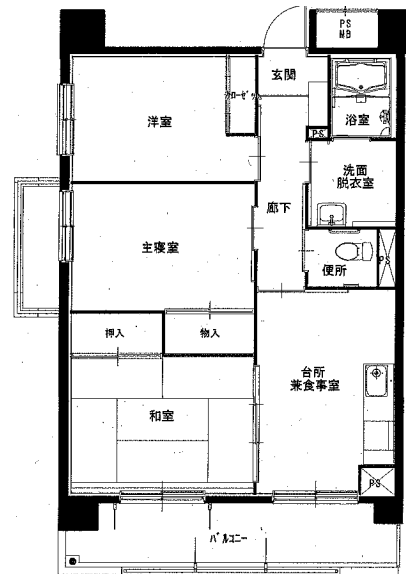
2DK(1-405)

※単身入居可



片岸アパート

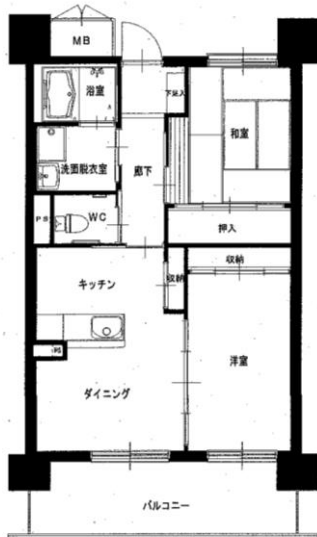
3DK(1-206)



松原アパート

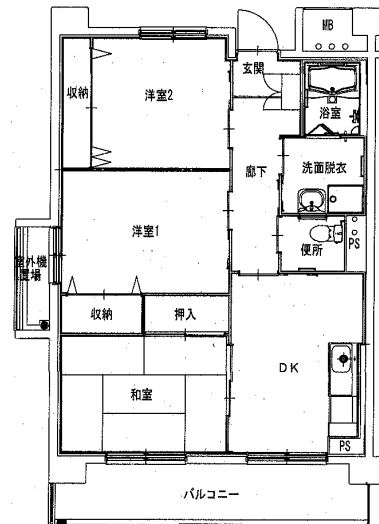
2DK(1-302)

※単身入居可



両石アパート

3DK(1-306・406)



※図面はあくまでイメージです。実際のお部屋とは、広さや形など細部が異なる場合がありますのでご了承ください。