

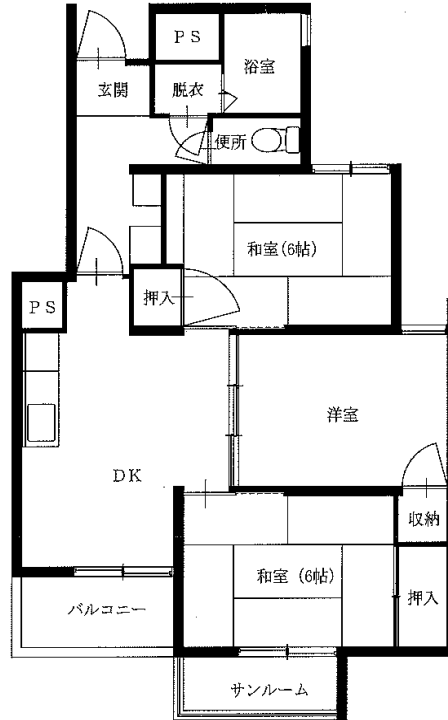
# 令和3年度第5回定期募集アパートの主な概要・間取図等

全団地共通事項 電気：東北電力(株) 水道：市水道 トイレ：水洗

団地名	県営青山アパート	所在地	盛岡市西青山1丁目	建設	平成6年度
構造	4階建(エレベータ付)	駐車場	台数:112台 利用料:1,600円	空きあり	
ガス	都市ガス	風呂	浴槽・給湯器付		
学区	青山小学校 厨川中学校				

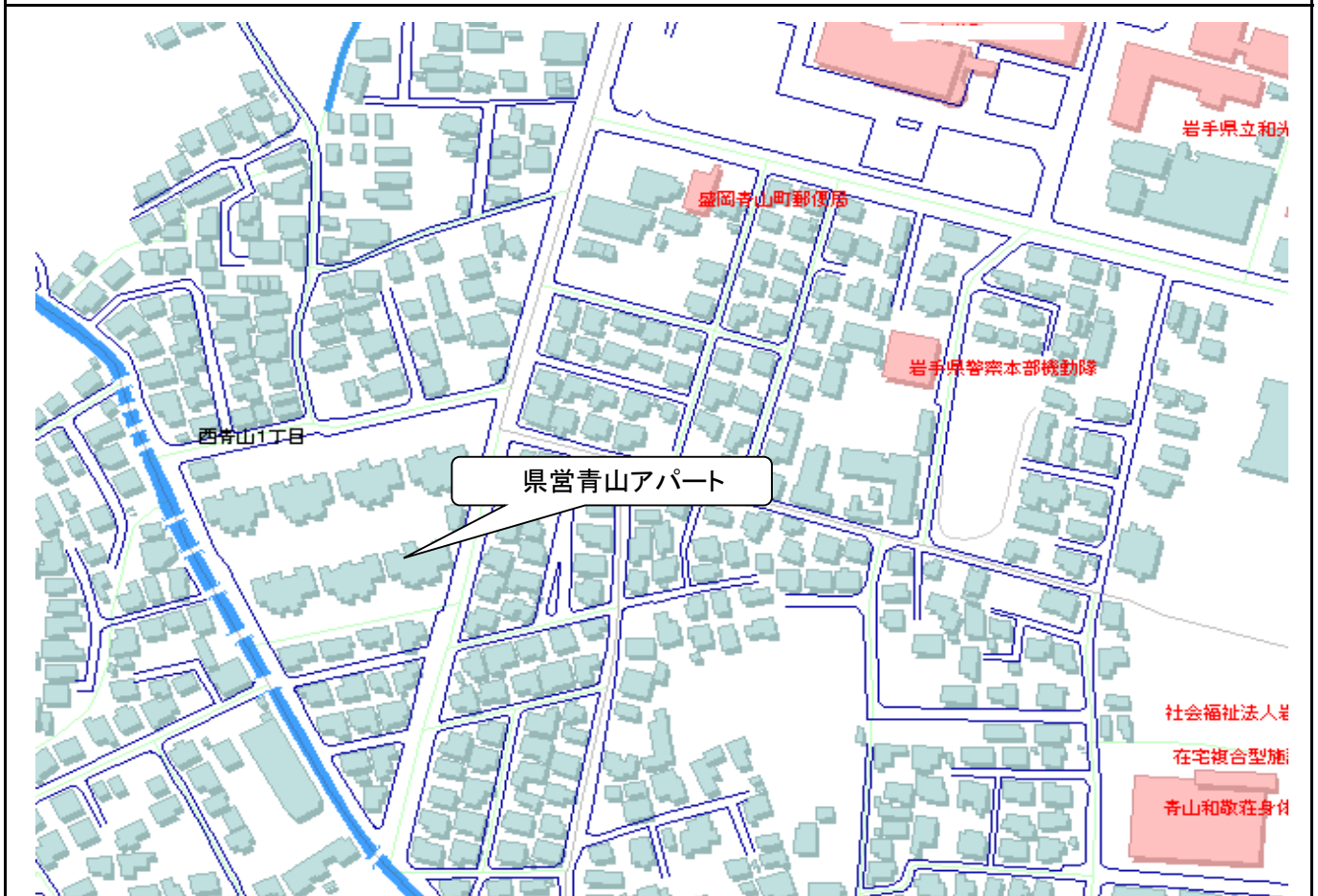
## 間取図

3DK(6-403)



※図面はあくまでイメージです。実際のお部屋とは、広さや形など細部が異なる場合がありますのでご了承ください。

## 案内図



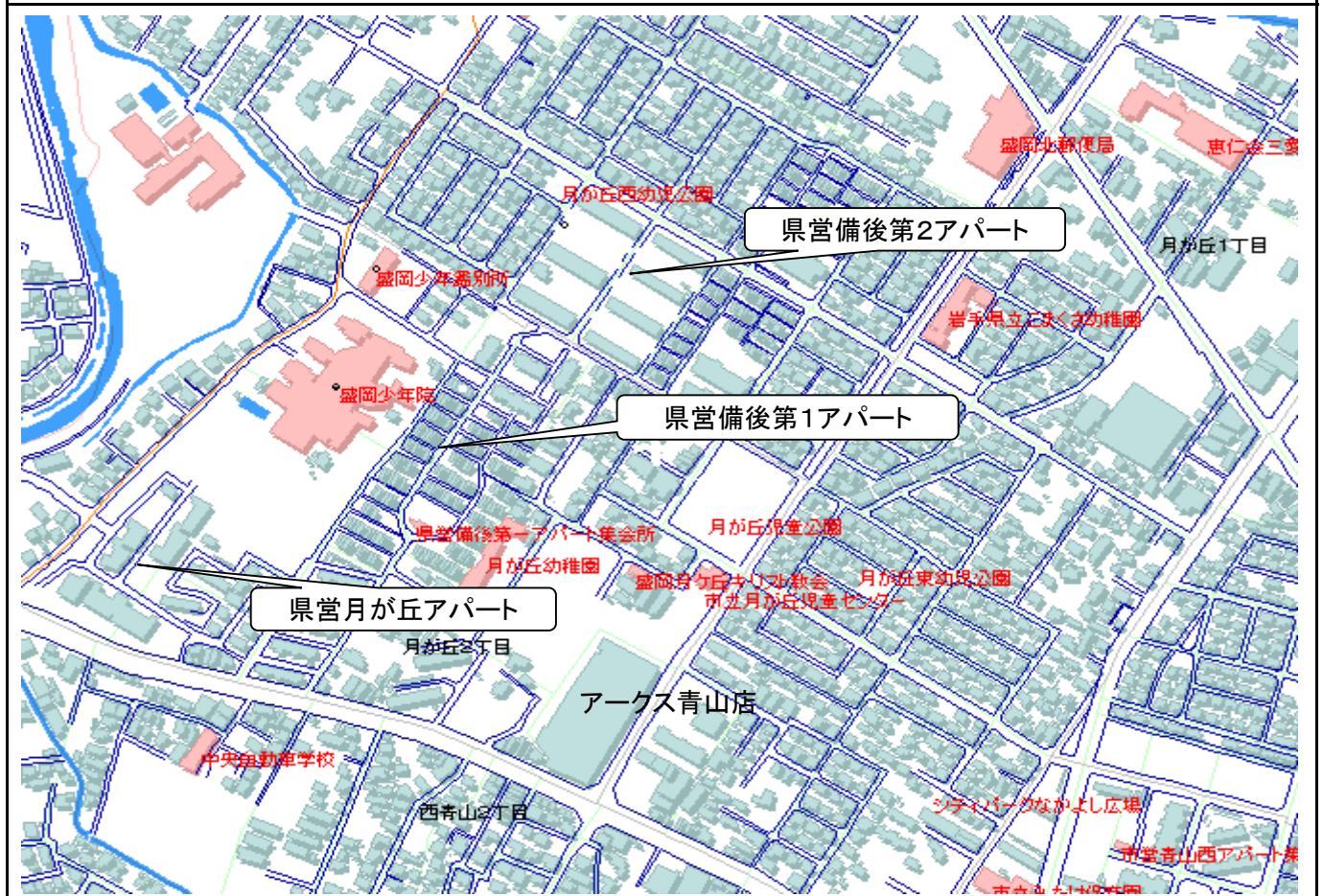
団地名	県営備後第1アパート	所在地	盛岡市月が丘2丁目	建設	平成元年度・25・28・29年度
構造	3・4階建(6・8・9号棟エレベータ付き)	駐車場	台数:188台 利用料:1,600円	空きあり	
ガス	都市ガス	風呂	2・3号棟:風呂釜持ち込み(リース有)		
学区	月が丘小学校 北陵中学校		6・8・9号棟:浴槽・給湯器付き		

間取図



※図面はあくまでイメージです。実際のお部屋とは、広さや形など細部が異なる場合がありますのでご了承ください。

案内図





団地名	県営備後第2アパート	所在地	盛岡市月が丘3丁目	建設	平成4・5年度
構造	4階建	駐車場	台数:192台 利用料:1,600円	空きあり	
ガス	都市ガス	風呂	浴槽・給湯器持ち込み(リースあり)		
学区	月が丘小学校 北陵中学校				

間取図

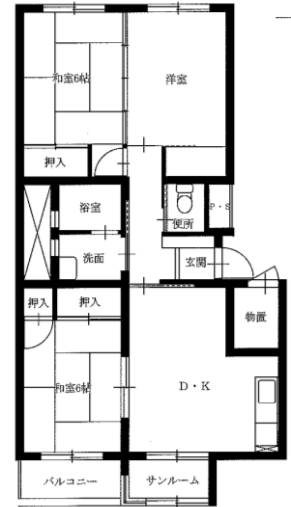
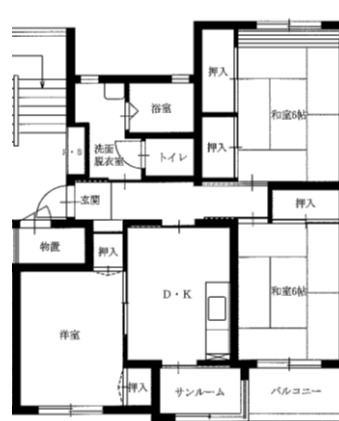
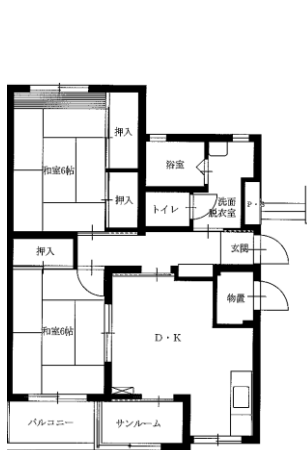
2DK(4-104)

2LDK(6-104)

3DK(3-303)

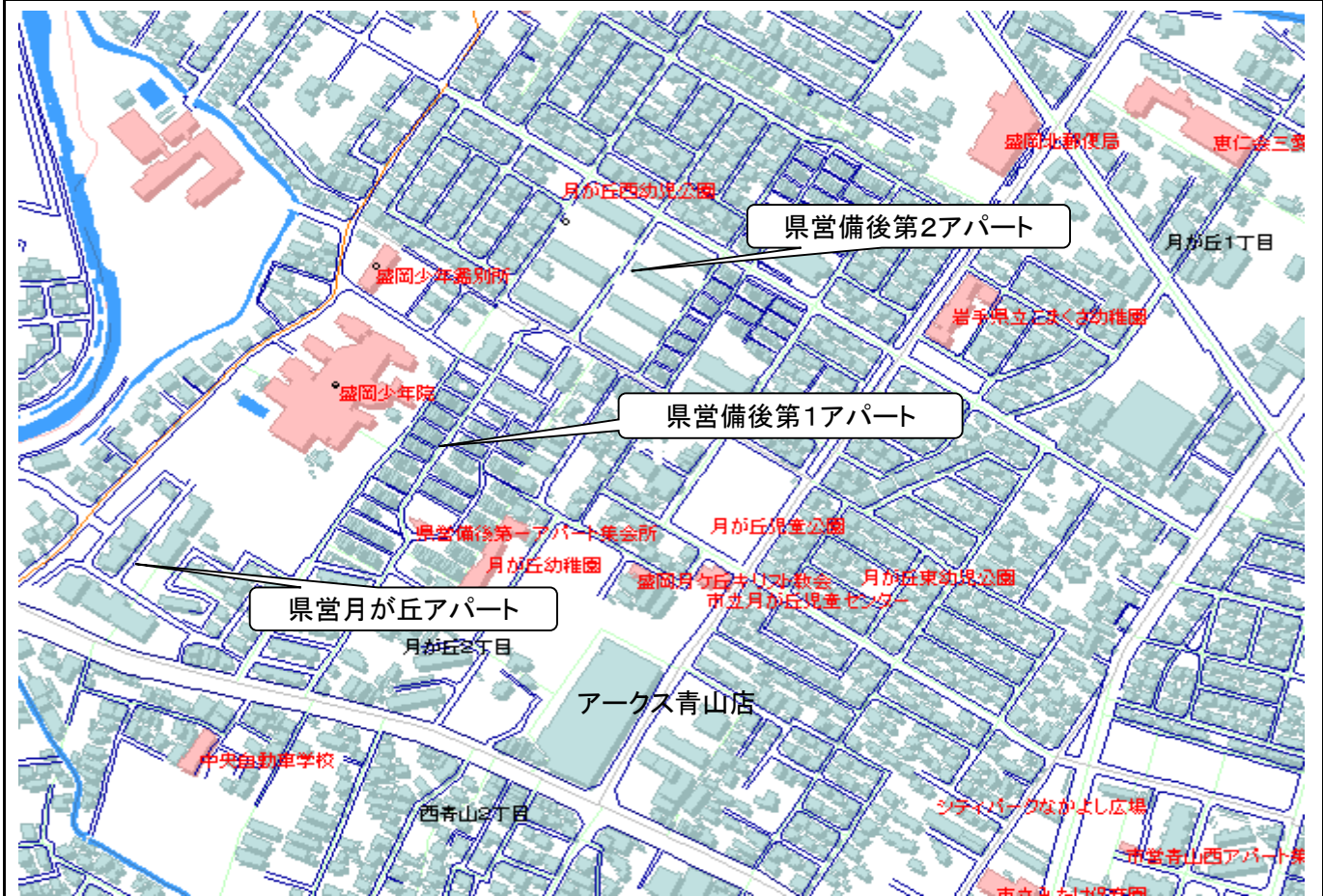
3DK(5-406)

反転(3-402)



※図面はあくまでイメージです。実際のお部屋とは、広さや形など細部が異なる場合がありますのでご了承ください。

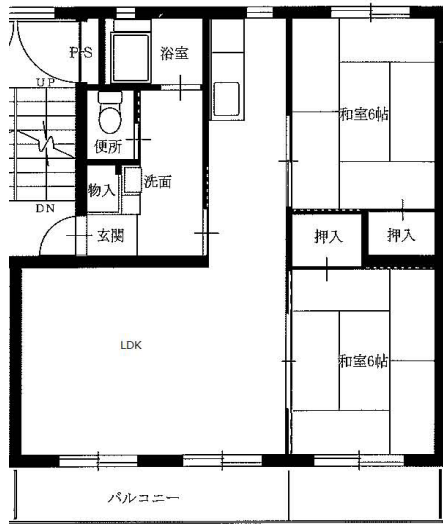
案内図



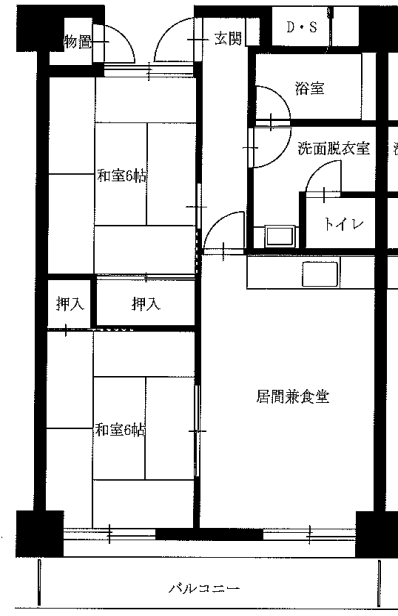
団地名	県営松園北アパート	所在地	盛岡市東松園4丁目	建設	昭和53・54年度
構造	4・8階建(8階建エレベータ付)	駐車場	台数:386台 利用料:1,500円	空きあり	
ガス	都市ガス	風呂	風呂釜持ち込み		
学区	東松園小学校 松園中学校				

間取図

2LDK-A(2-21)  
【反転】(13-44)

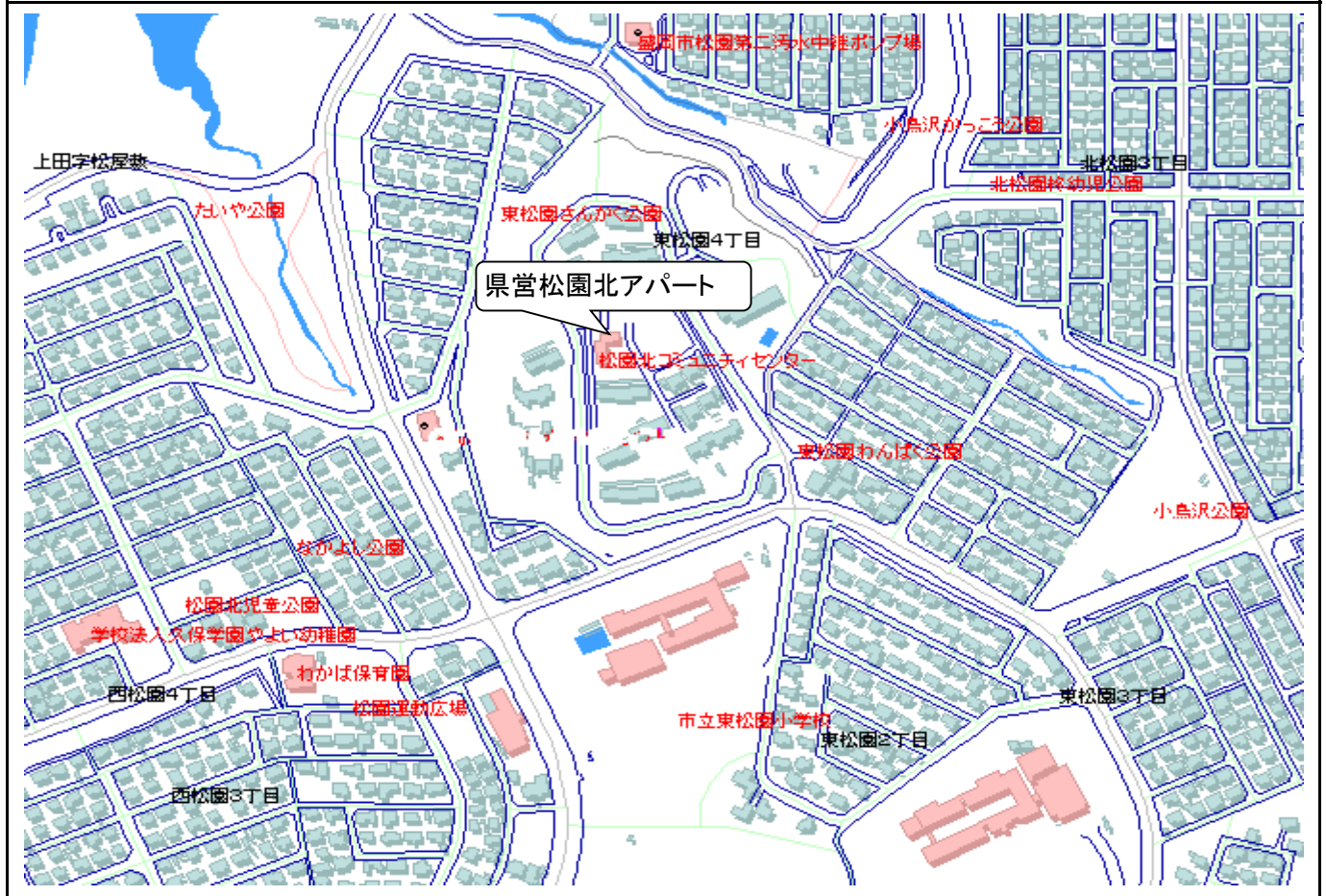


2LDK-B(1-102・【反転】1-807)  
※単身入居可



※図面はあくまでイメージです。実際のお部屋とは、広さや形など細部が異なる場合がありますのでご了承ください。

案内図



団地名	県営湯沢アパート	所在地	盛岡市湯沢東3丁目	建設	昭和55～58年度
構造	4階建	駐車場	台数:253台 利用料:1,500円	空きあり	
ガス	プロパンガス	風呂	風呂釜持ち込み		
学区	羽場小学校 飯岡中学校				

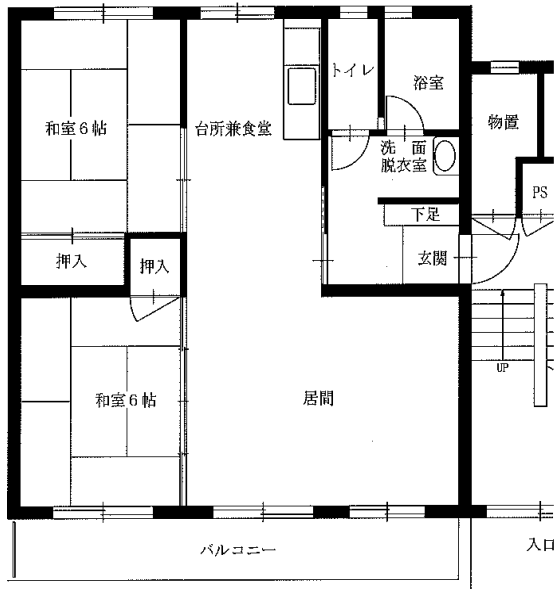
間取図

2LDK-A(17-11)、2LDK-B(17-45)

※単身入居可

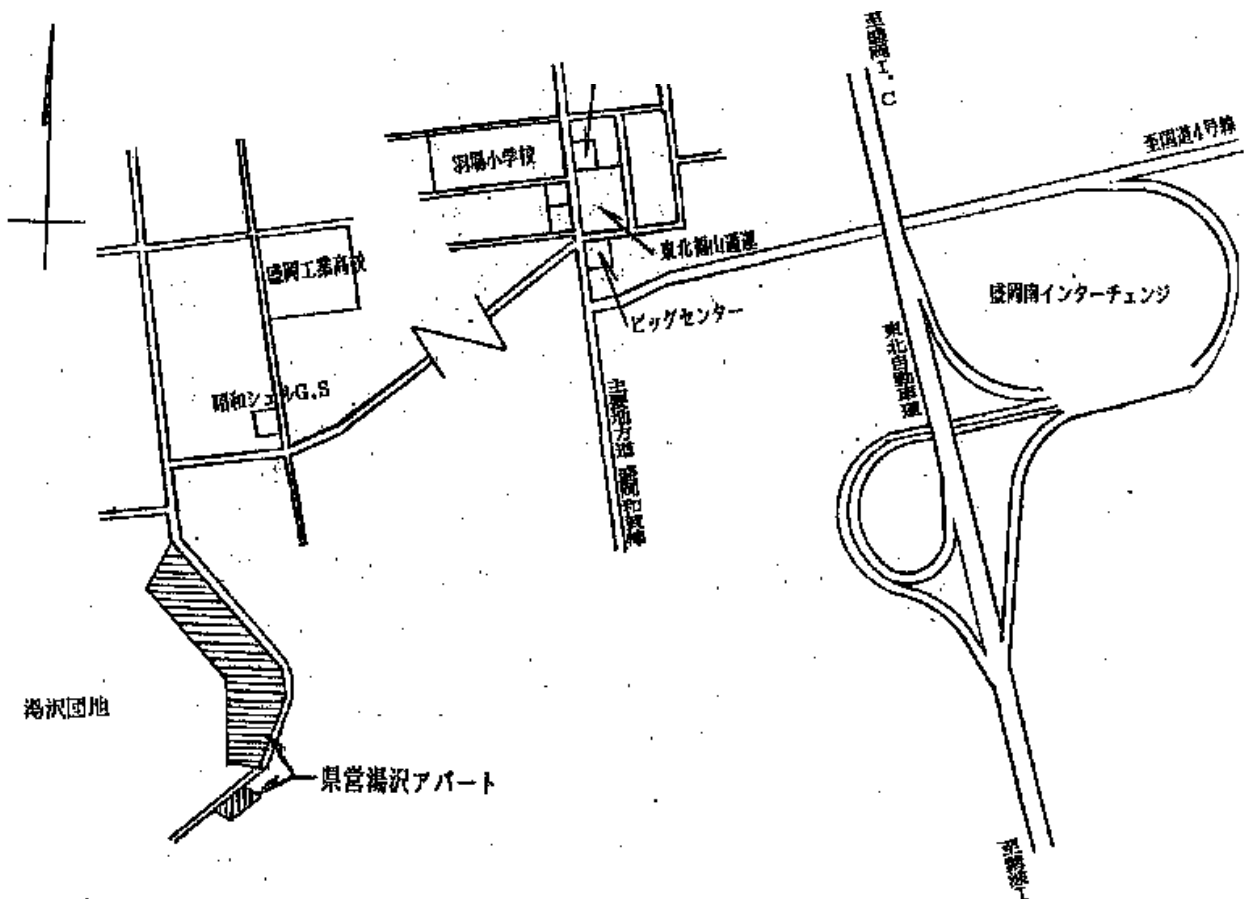
3DK-A(7-16)

3DK-B(3-45・4-44・7-26・7-36・7-46)



※図面はあくまでイメージです。実際のお部屋とは、広さや形など細部が異なる場合がありますのでご了承ください。

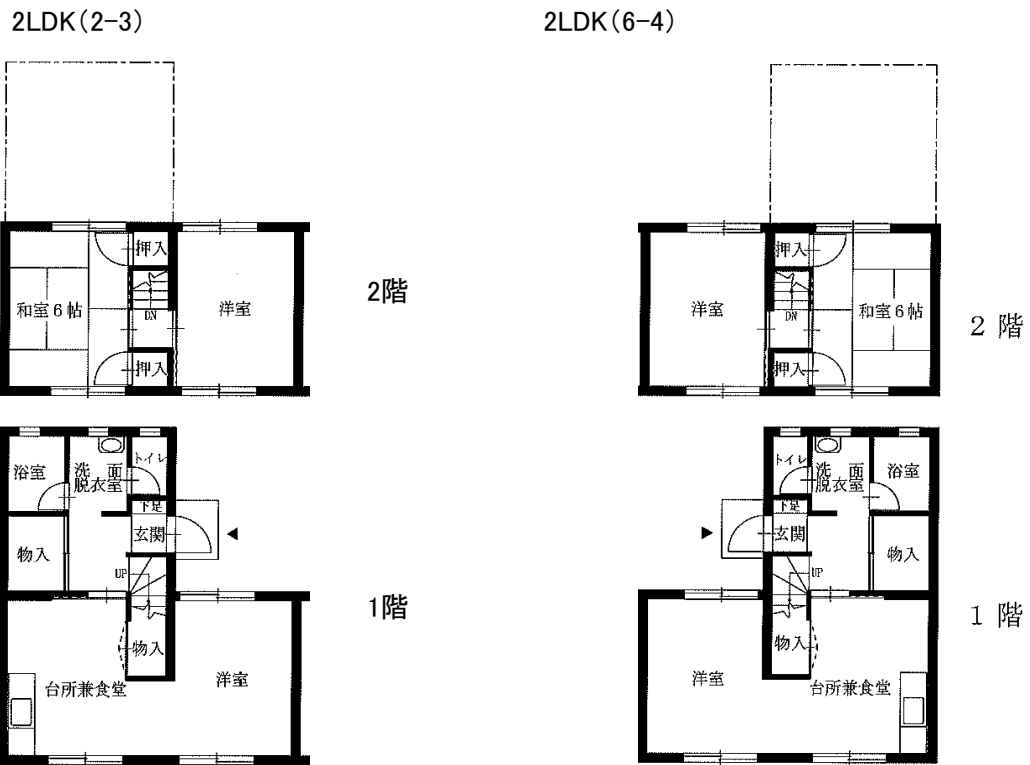
案内図





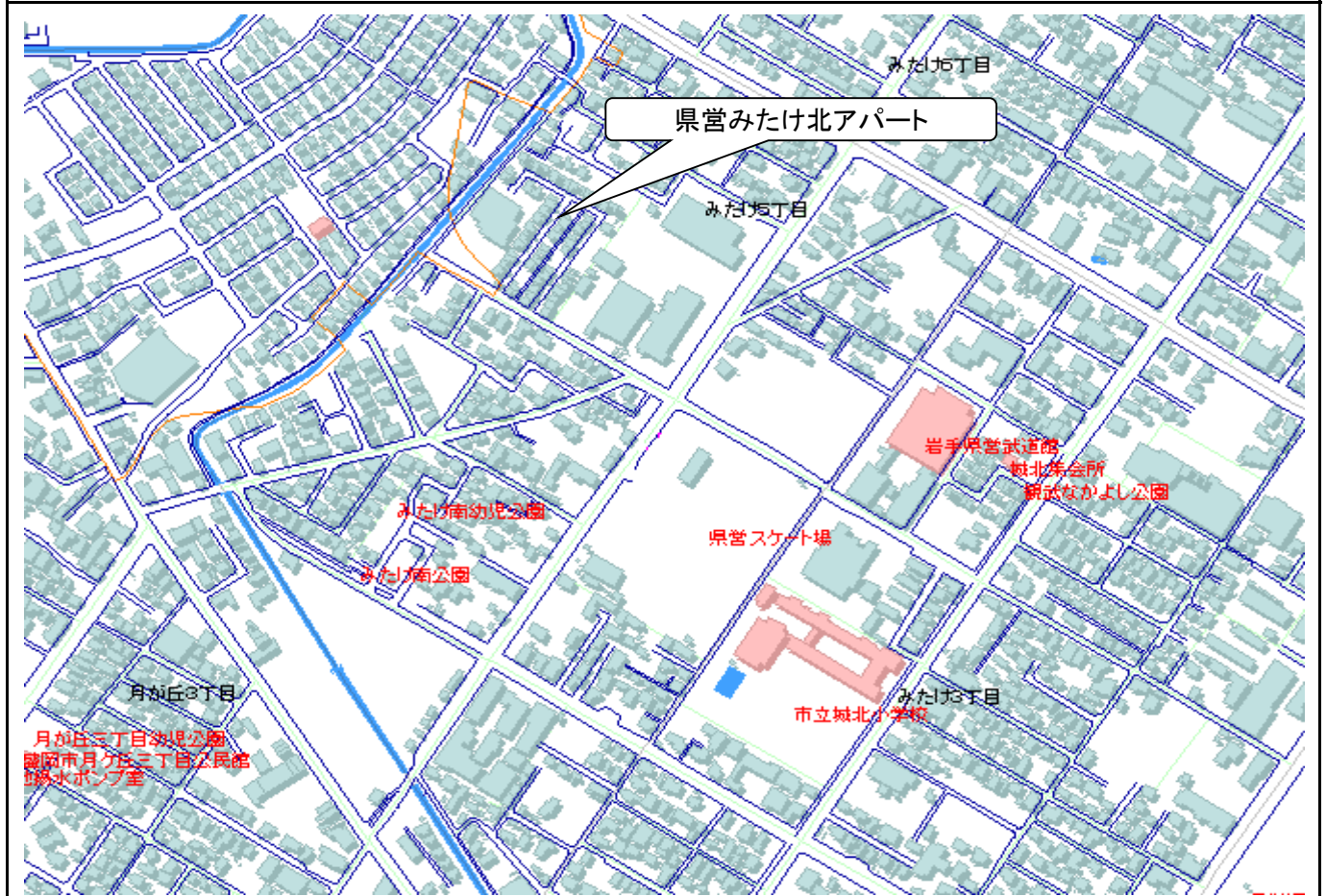
団地名	県営みたけ北アパート	所在地	盛岡市みたけ5丁目	建設	昭和58年度
構造	2階建	駐車場	台数:58台 利用料:1,600円	空きあり	
ガス	都市ガス	風呂	浴槽・風呂釜持ち込み(リースあり)		
学区	城北小学校 北陵中学校				

間取図



※図面はあくまでイメージです。実際のお部屋とは、広さや形など細部が異なる場合がありますのでご了承ください。

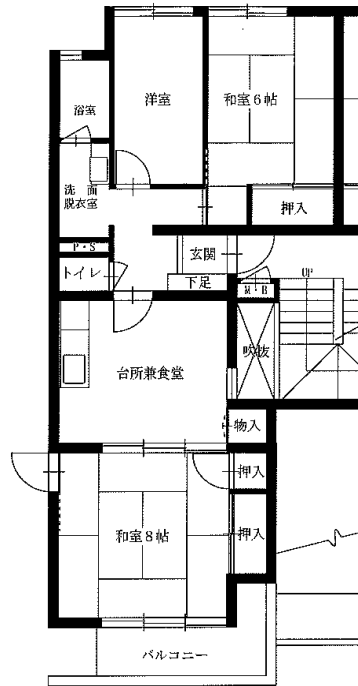
案内図



団地名	県営境田アパート	所在地	盛岡市境田町	建設	昭和59年度(平成31年度改善)
構造	4階建	駐車場	台数: 65台	利用料: 1,600円	空きあり
ガス	都市ガス	風呂	浴槽・給湯器付		
学区	厨川小学校 城西中学校				

間取図

3DK  
(1-405)



※図面はあくまでイメージです。実際のお部屋とは、広さや形など細部が異なる場合がありますのでご了承ください。

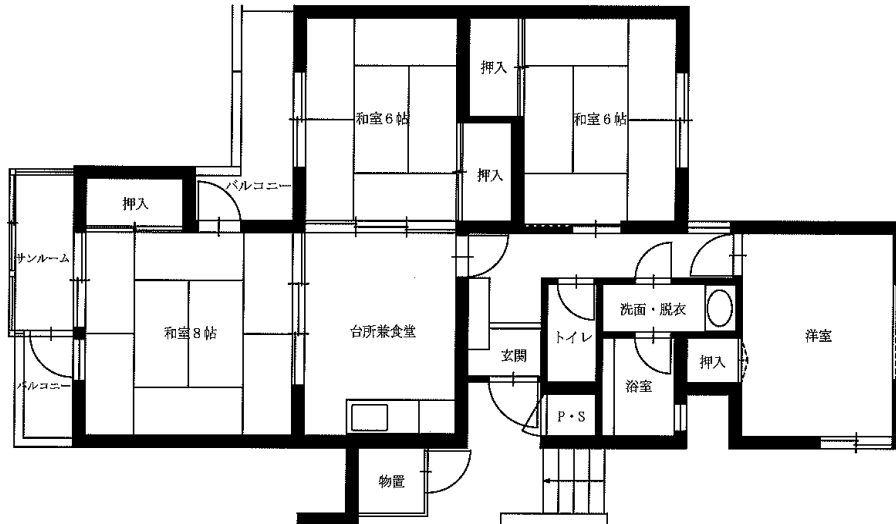
案内図



団地名	県営夕顔瀬アパート	所在地	盛岡市北夕顔瀬町	建設	昭和60年度
構造	4階建	駐車場	台数:44台 利用料:1,600円	空きあり	
ガス	都市ガス	風呂	浴槽・風呂釜持ち込み(リースあり)		
学区	厨川小学校 城西中学校				

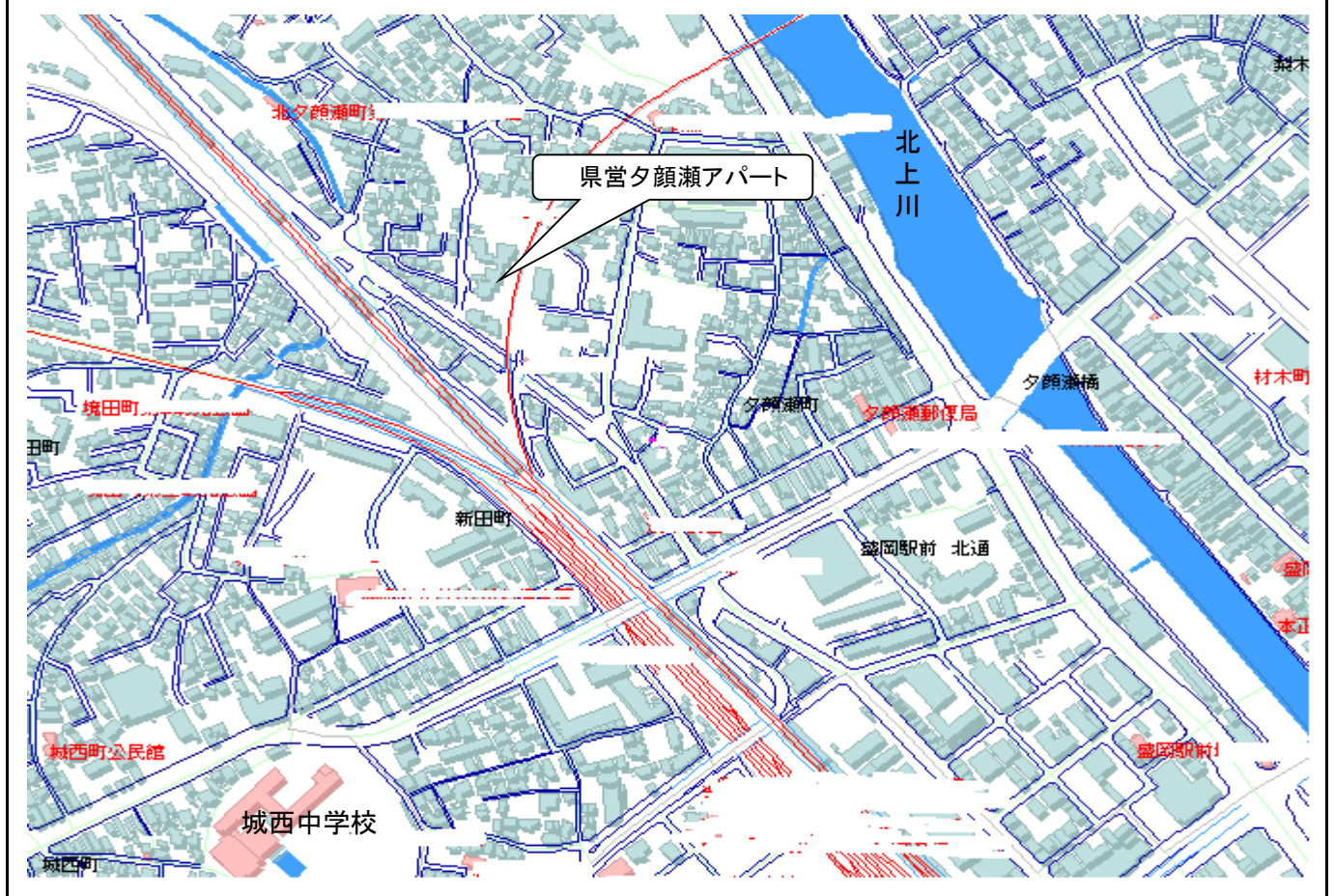
間取図

4DK(1-201) ※大家族世帯のみ



※図面はあくまでイメージです。実際のお部屋とは、広さや形など細部が異なる場合がありますのでご了承ください。

案内図

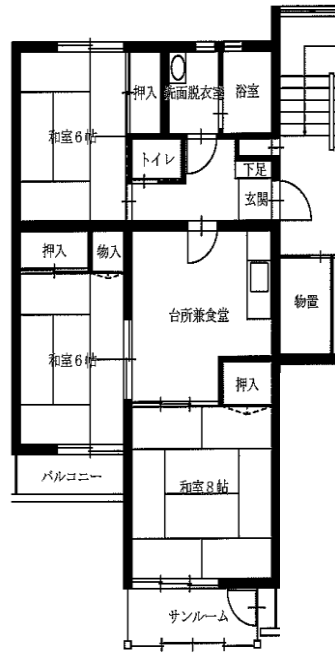




団地名	県営上堂アパート	所在地	盛岡市上堂1丁目	建設	昭和62年度
構造	4階建	駐車場	台数:32台 利用料:1,600円	空きあり	
ガス	都市ガス	風呂	浴槽・風呂釜持ち込み(リースあり)		
学区	青山小学校 厨川中学校				

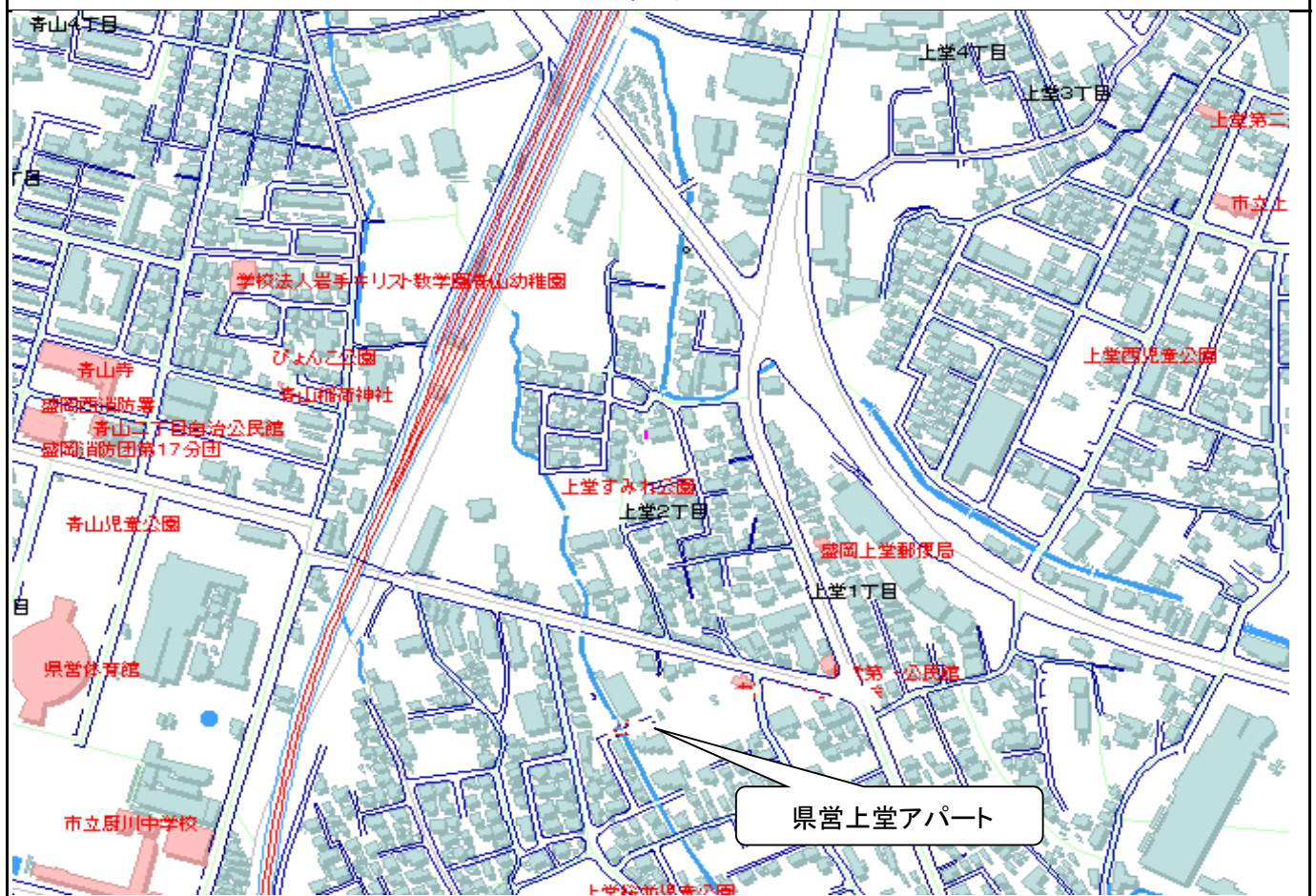
間取図

3DK(1-401)



※図面はあくまでイメージです。実際のお部屋とは、広さや形など細部が異なる場合がありますのでご了承ください。

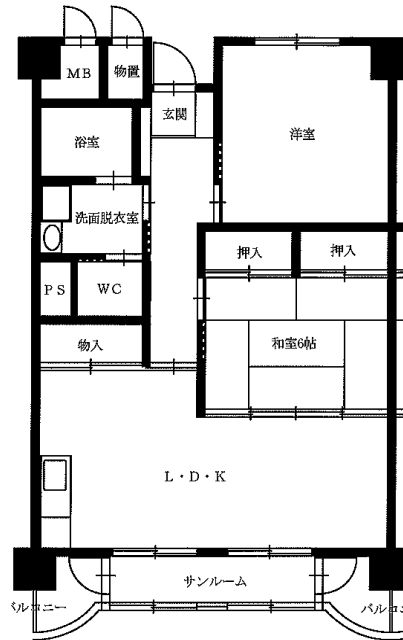
案内図



団地名	県営月が丘アパート	所在地	盛岡市月が丘2丁目	建設	平成5年度
構造	6階建(エレベータ付)	駐車場	台数:136台 利用料:1,600円	空きあり	
ガス	都市ガス	風呂	浴槽・給湯器付		
学区	月が丘小学校 北陵中学校				

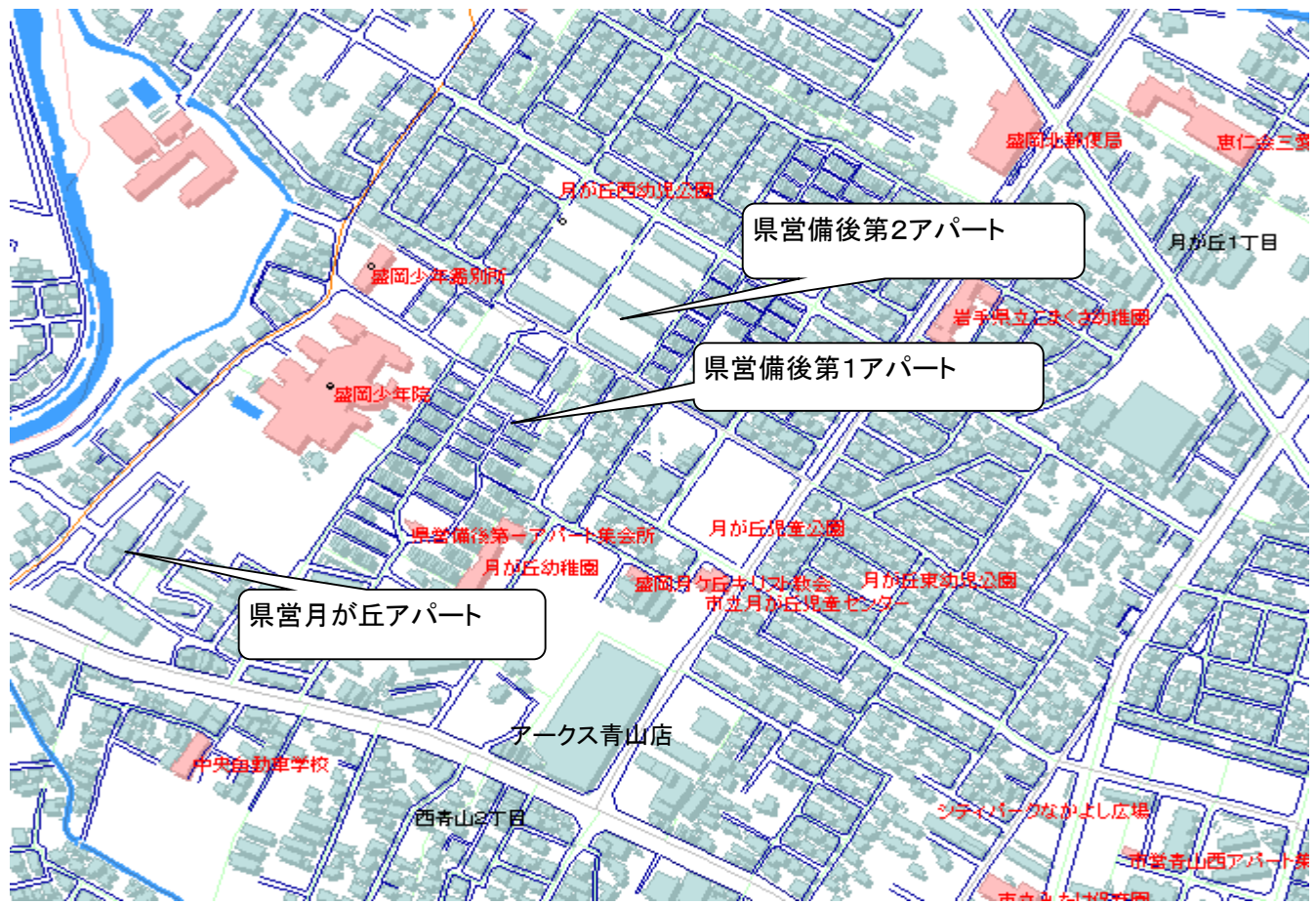
間取図

2LDK(1-602)



※図面はあくまでイメージです。実際のお部屋とは、広さや形など細部が異なる場合がありますのでご了承ください。

案内図





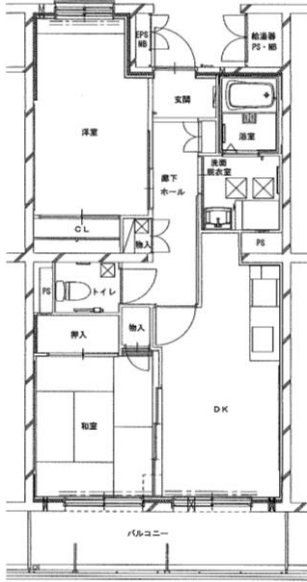
団地名	県営南青山アパート	所在地	盛岡市南青山町	建設	平成31年度
構造	3・4階建(エレベータ付)	駐車場	台数: 99 台 利用率:1,600円 空きあり		
ガス	都市ガス	風呂	浴槽・給湯器付		
学区	大新小学校 厨川中学校				

間取図

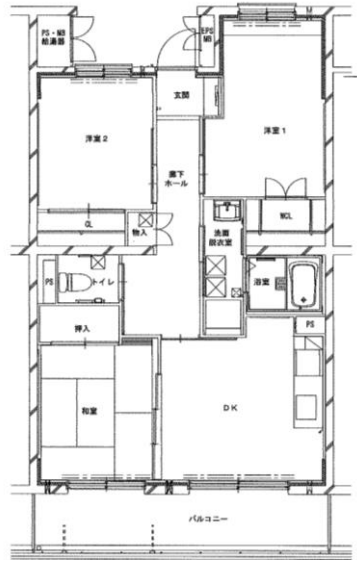
◆2DK(3-102・202・203・303

4-104・204)

※ペット飼育可

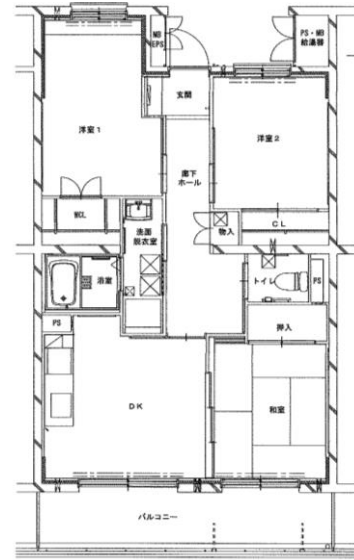


◆3DK-A(2-308)



◆3DK-B(3-206・306、4-101)

※ペット飼育可



※図面はあくまでイメージです。実際のお部屋とは、広さや形など細部が異なる場合がありますのでご了承ください。

案内図

