

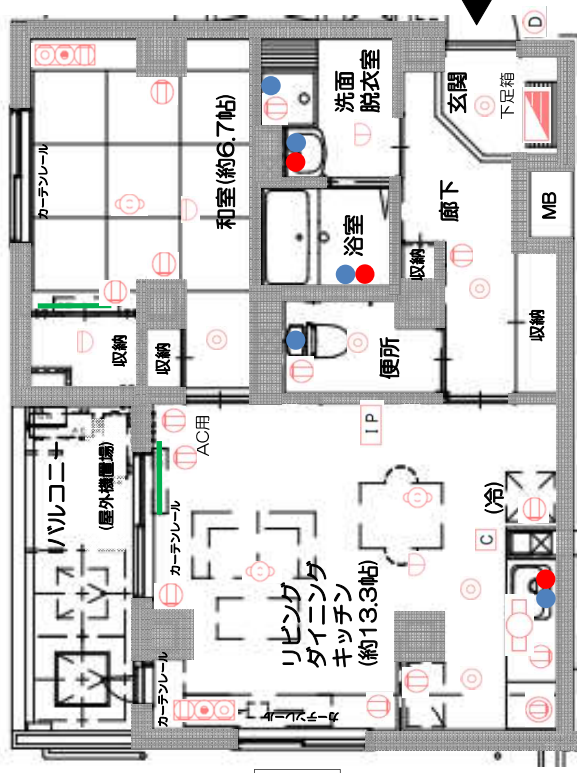
# Fタイプ(1LDK) 50.76㎡

303・403・503  
603・703

サッシ寸法  
W=450  
H=900

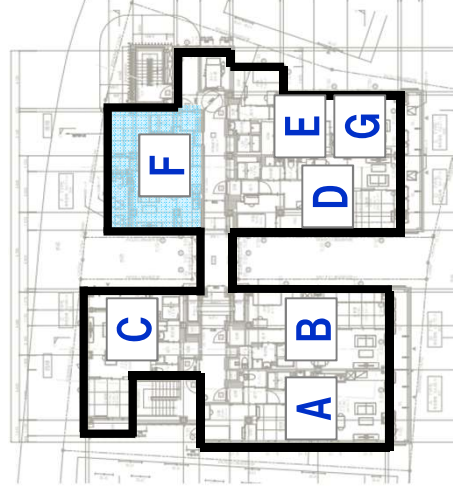
サッシ寸法  
W=1,650  
H=900

サッシ寸法  
W=1,500  
H=900



サッシ寸法  
W=1,500  
H=900

共用廊下



キープラン

# 只越復興住宅5号棟

凡例	
	ワイドハンドル形スイッチ
	埋込コンセント
	I用コンセント 2P20A250V E付
	複合アウトレット コンセント2P15A x 2 + TEL
	複合アウトレット TEL+コンセント
	複合アウトレット TV+コンセント
	共通引掛シーリング
	分電盤
	LED据下灯
	LEDキッチンライト
	LED埋込天井灯
	ドアホン
	住戸用情報盤
	給湯器メインリモコン
	給湯器リモコン
	差動式スポット差動知器
	定速式スポット差動知器
	電力計

● : 給水 ● : 給湯

※図面中の家具は含まれません。

※カーテンの推奨寸法は、既製品のカーテンを利用するための参考寸法です。  
既製品であるため、窓に対して丈の長短はあります。気になる場合には、入居者の皆様で丈の長短を調整していただきたいと思えます。  
【丈が長い場合】  
①裾直しテープを使用し、サイズ調整を行う。  
②はさみでカットし、ミシン等で裾を縫う。  
【丈が短い場合】  
①カーテン下部の折り返し部分をほどこく。  
②アジャスター付フックで調整する。  
③カーテン下部に布を付け足す。