

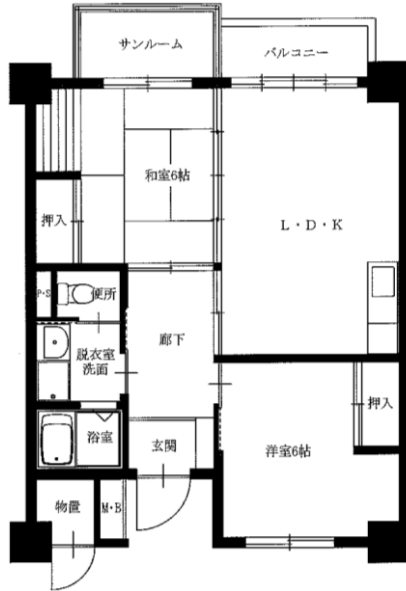
令和3年度第3回定期募集アパートの主な概要・間取図等

全団地共通事項 電気：東北電力(株) 水道：市水道 トイレ：水洗

団地名	県営仙北アパート	所在地	盛岡市仙北3丁目	建設	平成10年度
構造	6階建(エレベータ付)	駐車場	台数:75台 利用料:1,600円	空きあり	
ガス	都市ガス	風呂	浴槽・給湯器付		
学区	仙北小学校 仙北中学校				

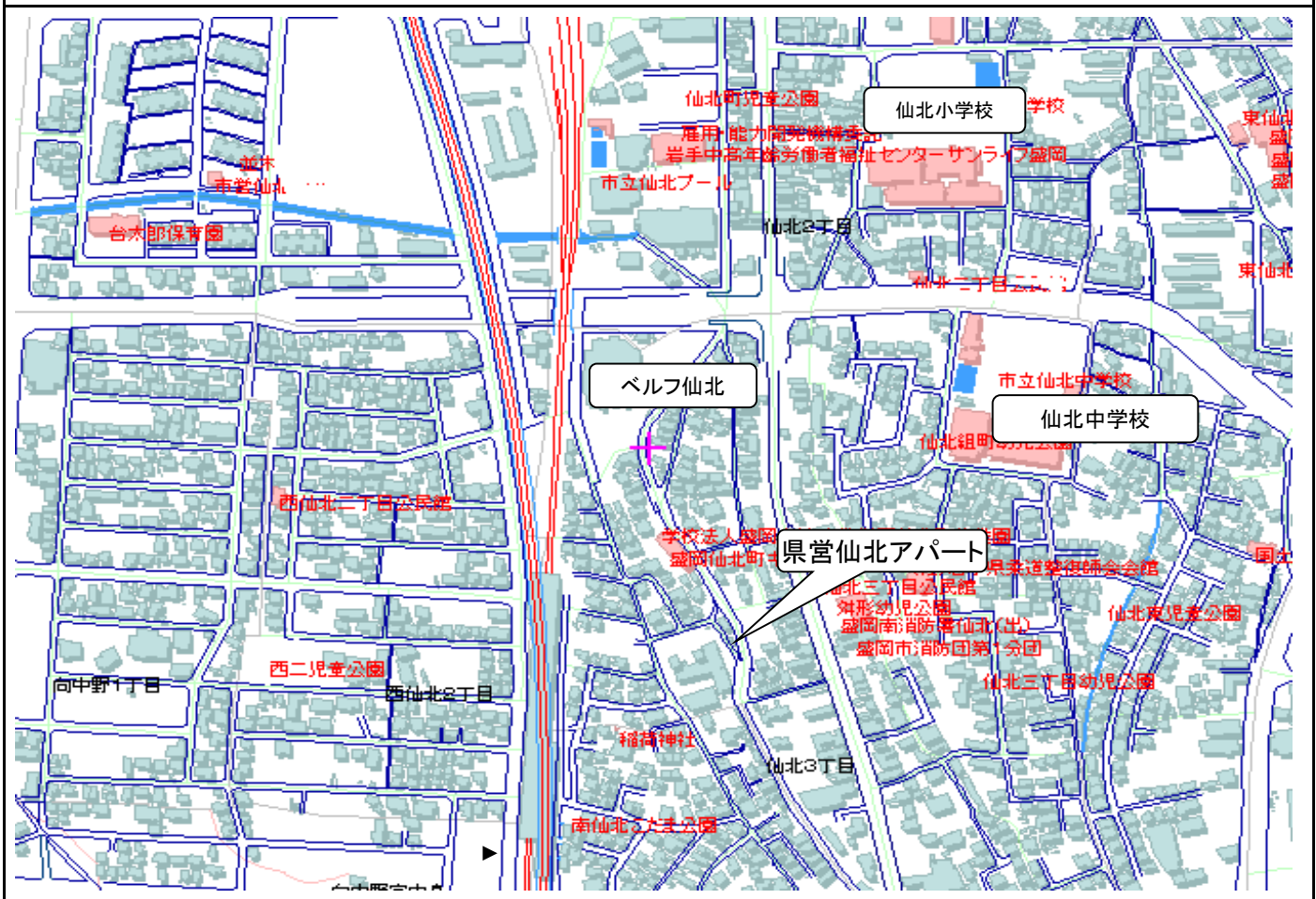
間取図

2LDK(1-103)



※図面はあくまでイメージです。実際のお部屋とは、広さや形など細部が異なる場合がありますのでご了承ください。

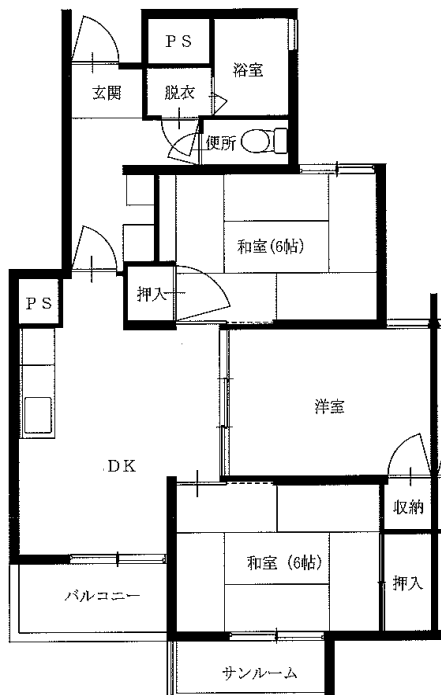
案内図



団地名	県営青山アパート	所在地	盛岡市西青山1丁目	建設	平成7年度
構造	4階建(エレベータ付)	駐車場	台数:112台 利用料:1,600円	空きあり	
ガス	都市ガス	風呂	浴槽・給湯器付		
学区	青山小学校 厨川中学校				

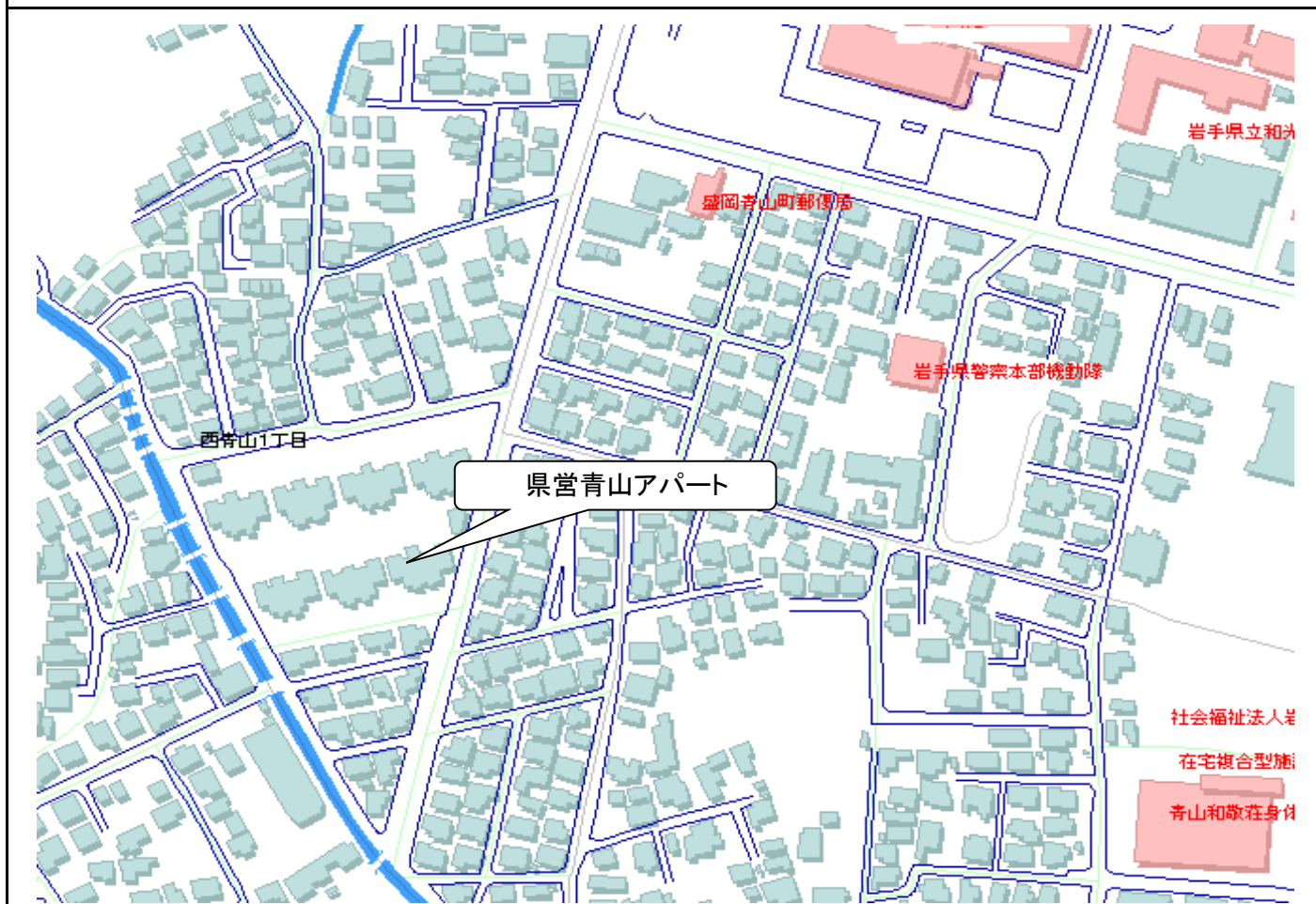
間取図

3DK(1-203)



※図面はあくまでイメージです。実際のお部屋とは、広さや形など細部が異なる場合がありますのでご了承ください。

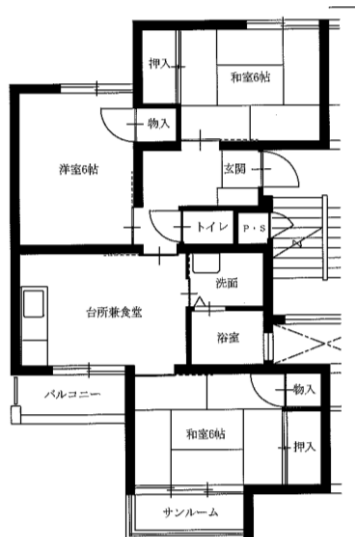
案内図



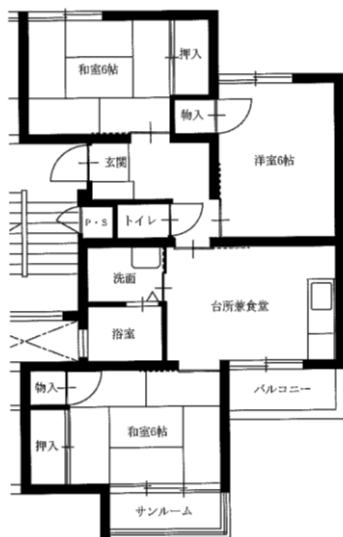
団地名	県営備後第1アパート	所在地	盛岡市月が丘2丁目	建設	平成元年度・平成25年度
構造	4階建	駐車場	台数:188台 利用料:1,600円 空きあり		
ガス	都市ガス	風呂	3DK:浴槽・給湯器持ち込み(リース有) 3LDK:浴槽・給湯器付		
学区	月が丘小学校 北陵中学校				

間取図

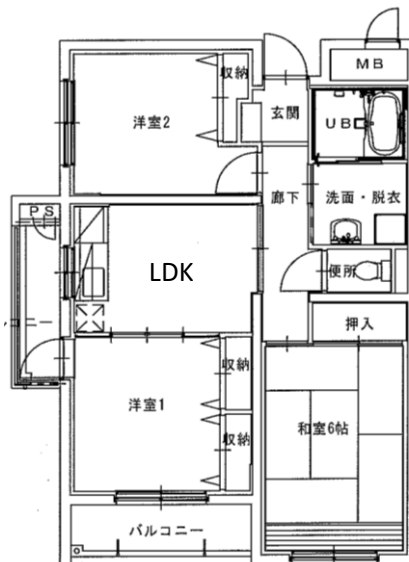
3DK(2-302)



3DK(3-401)

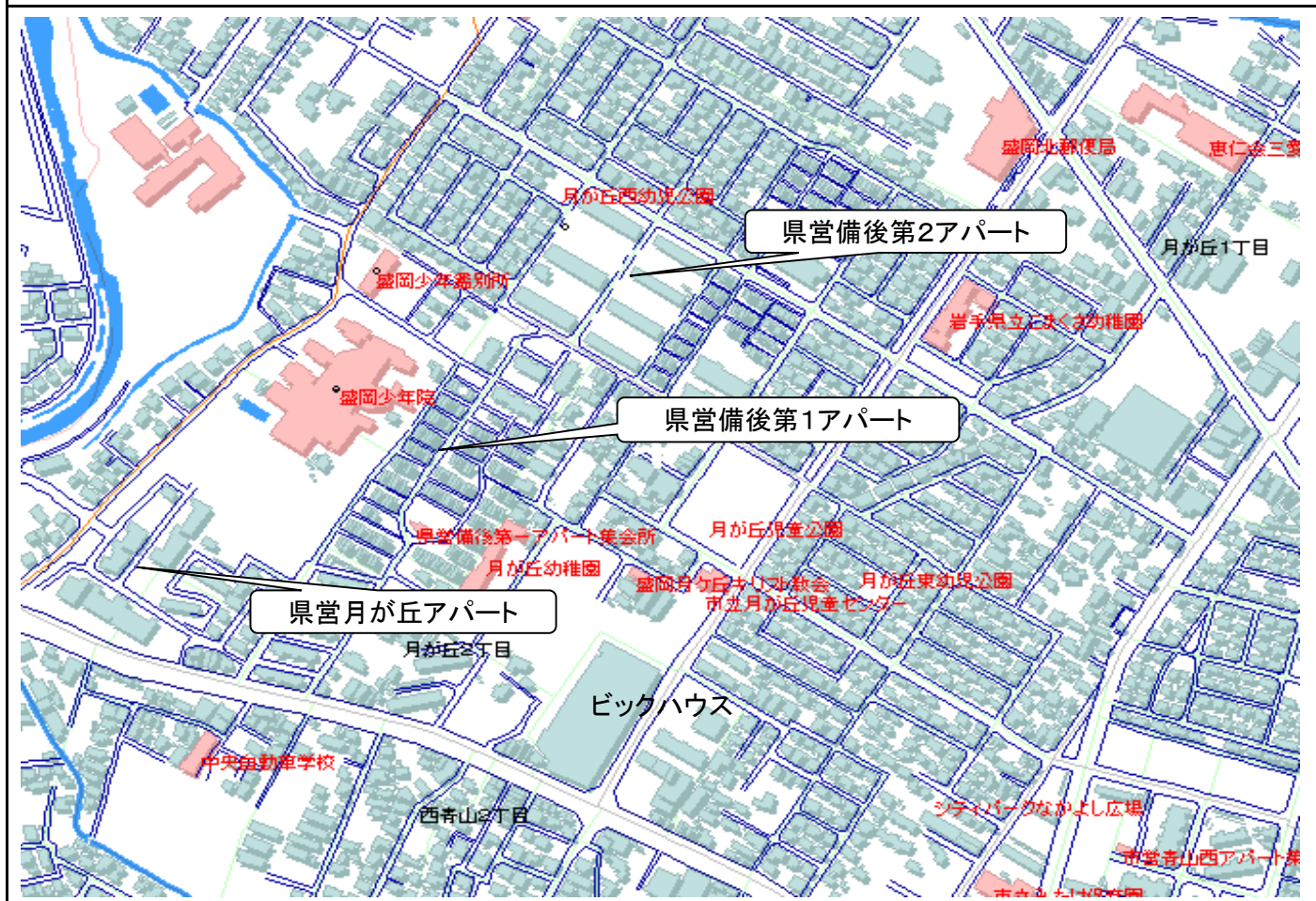


3LDK(6-104)



※図面はあくまでイメージです。実際のお部屋とは、広さや形など細部が異なる場合がありますのでご了承ください。

案内図



団地名	県営備後第2アパート	所在地	盛岡市月が丘3丁目	建設	平成4・5年度
構造	4階建	駐車場	台数:192台 利用料:1,600円	空きあり	
ガス	都市ガス	風呂	浴槽・給湯器持ち込み(リースあり)		
学区	月が丘小学校 北陵中学校				

間取図

2DK-A(4-104)

2DK-B(7-401)

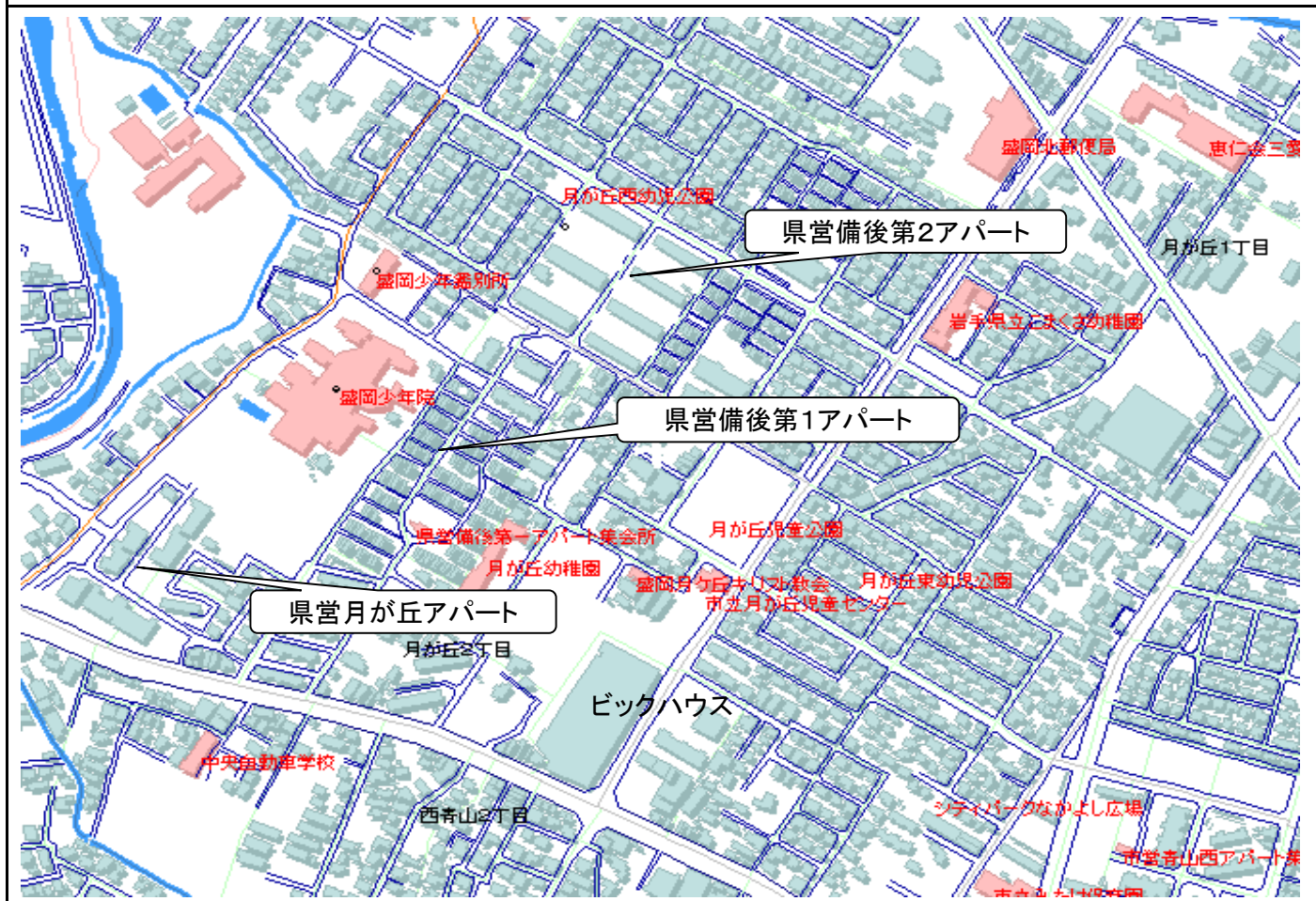
3DK(3-402)

3DK(5-406)



※図面はあくまでイメージです。実際のお部屋とは、広さや形など細部が異なる場合がありますのでご了承ください。

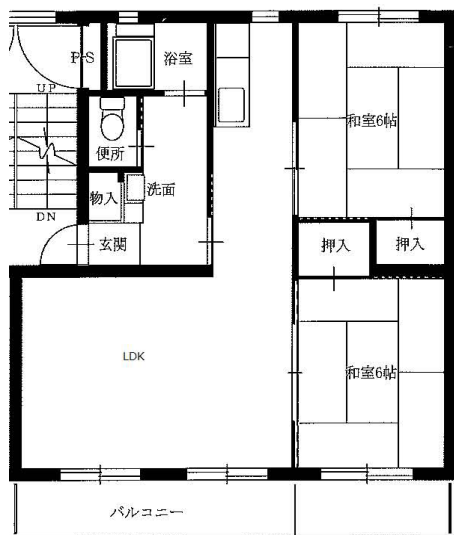
案内図



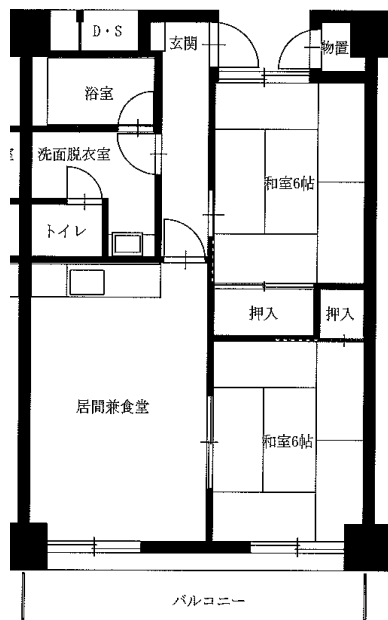
団地名	県営松園北アパート	所在地	盛岡市東松園4丁目	建設	昭和53・54年度
構造	4・8階建(8階建エレベータ付)	駐車場	台数:386台 利用料:1,500円	空きあり	
ガス	都市ガス	風呂	浴槽・給湯器持ち込み		
学区	東松園小学校 松園中学校				

間取図

2LDK-A(2-21)
【反転】(13-44)

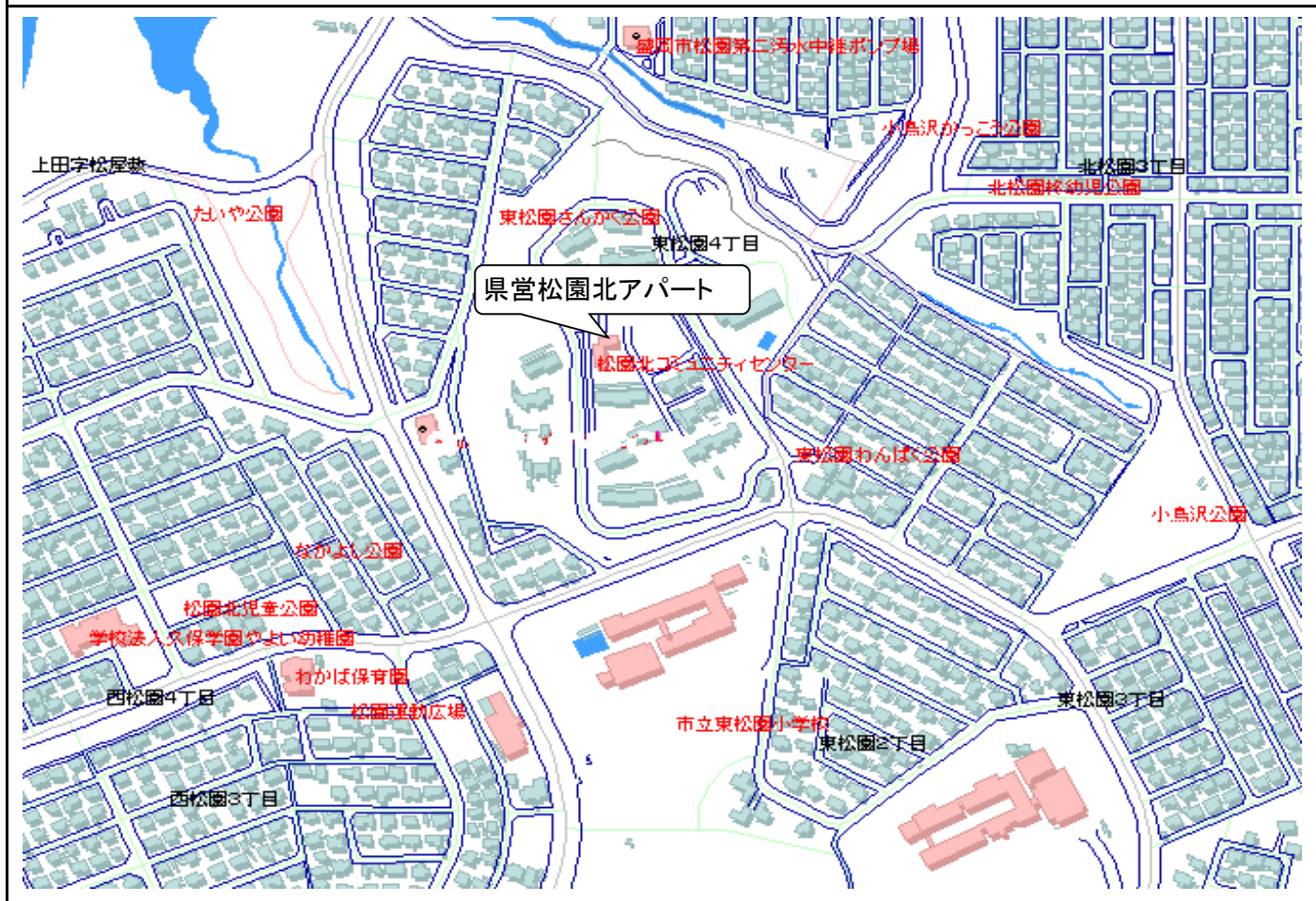


2LDK-B(1-104・807・714【反転】)
※単身入居可



※図面はあくまでイメージです。実際のお部屋とは、広さや形など細部が異なる場合がありますのでご了承ください。

案内図



団地名	県営湯沢アパート	所在地	盛岡市湯沢東3丁目	建設	昭和55・56・58年度
構造	4階建	駐車場	台数: 253台	利用料: 1,500円	空きあり
ガス	プロパンガス	風呂	浴槽・給湯器持ち込み		
学区	羽場小学校 飯岡中学校				

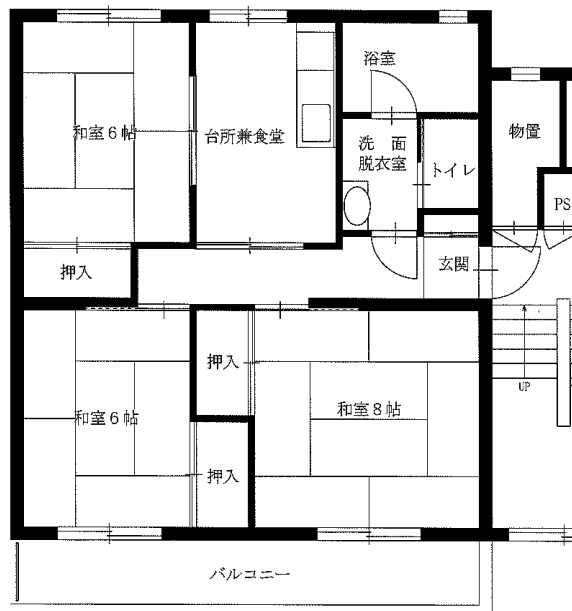
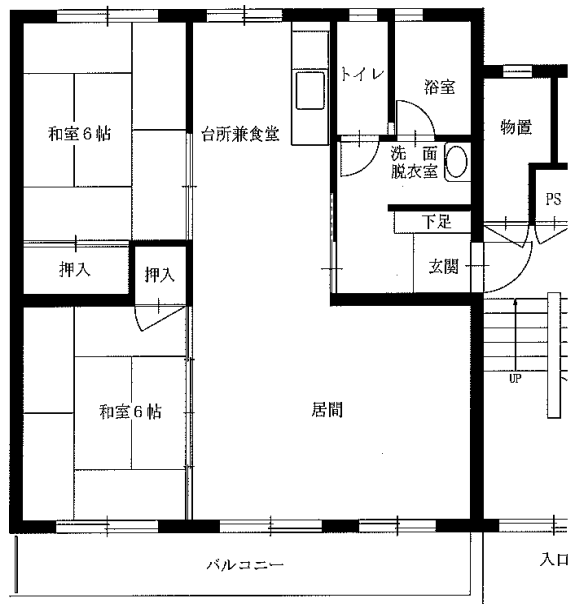
間取図

2LDK-A(17-11)、2LDK-B(17-45)

※単身入居可

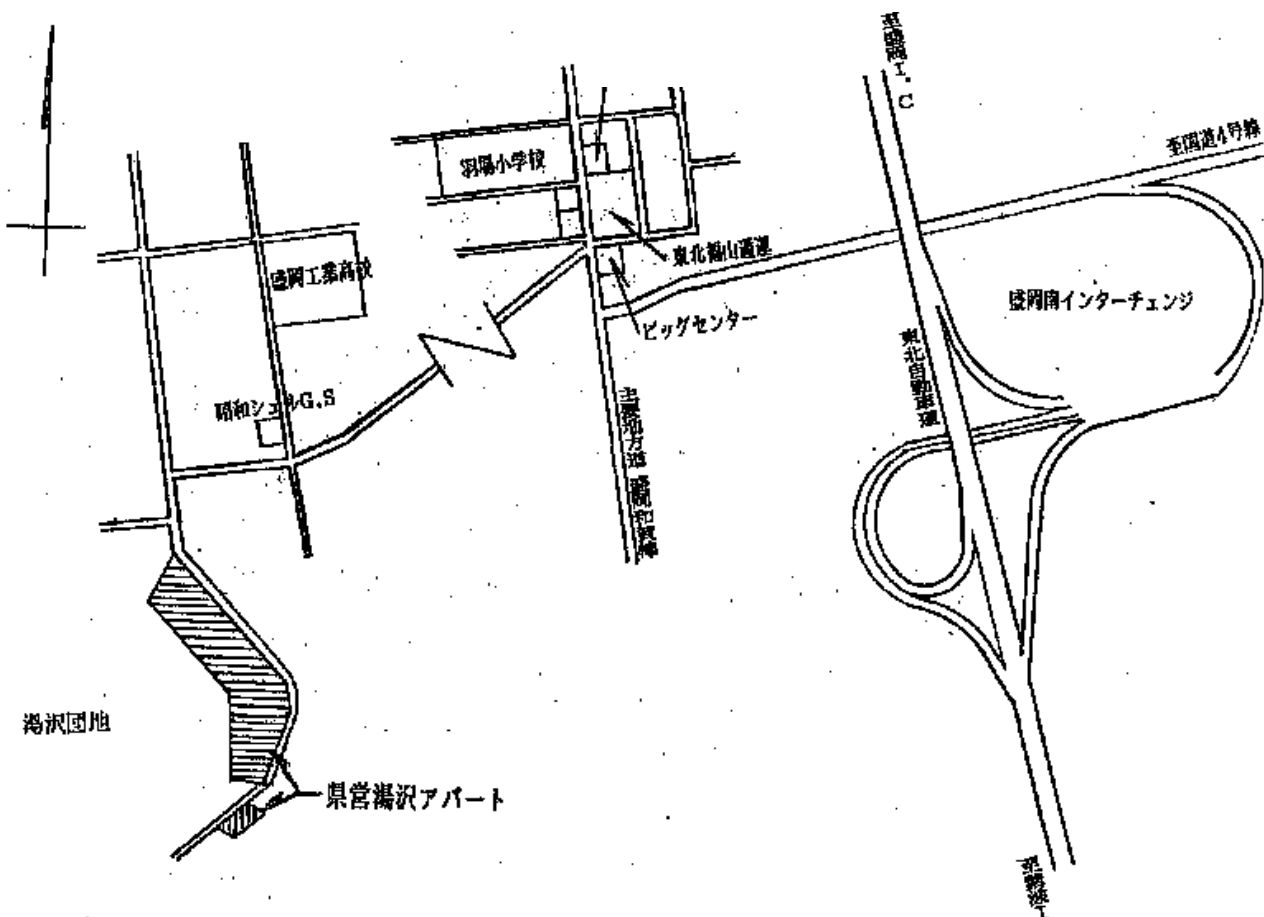
3DK-A(7-16)、3DK-B(3-45・4-44・7-26・7-36)

3DK-B(1-22【反転】) ※単身入居可



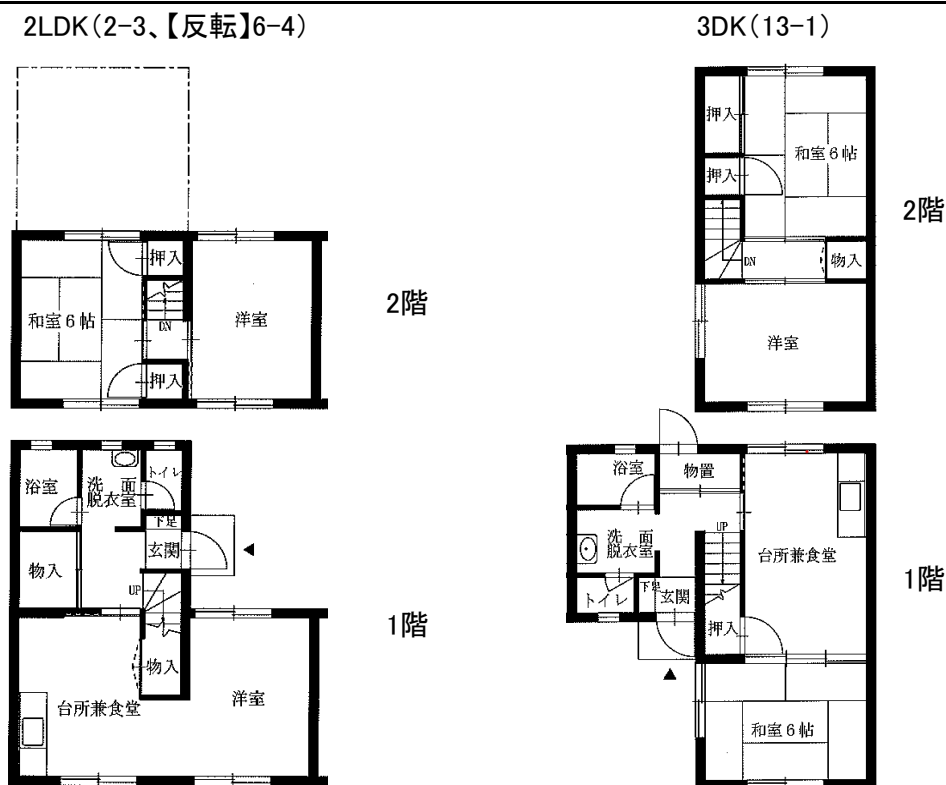
※図面はあくまでイメージです。実際のお部屋とは、広さや形など細部が異なる場合がありますのでご了承ください。

案内図



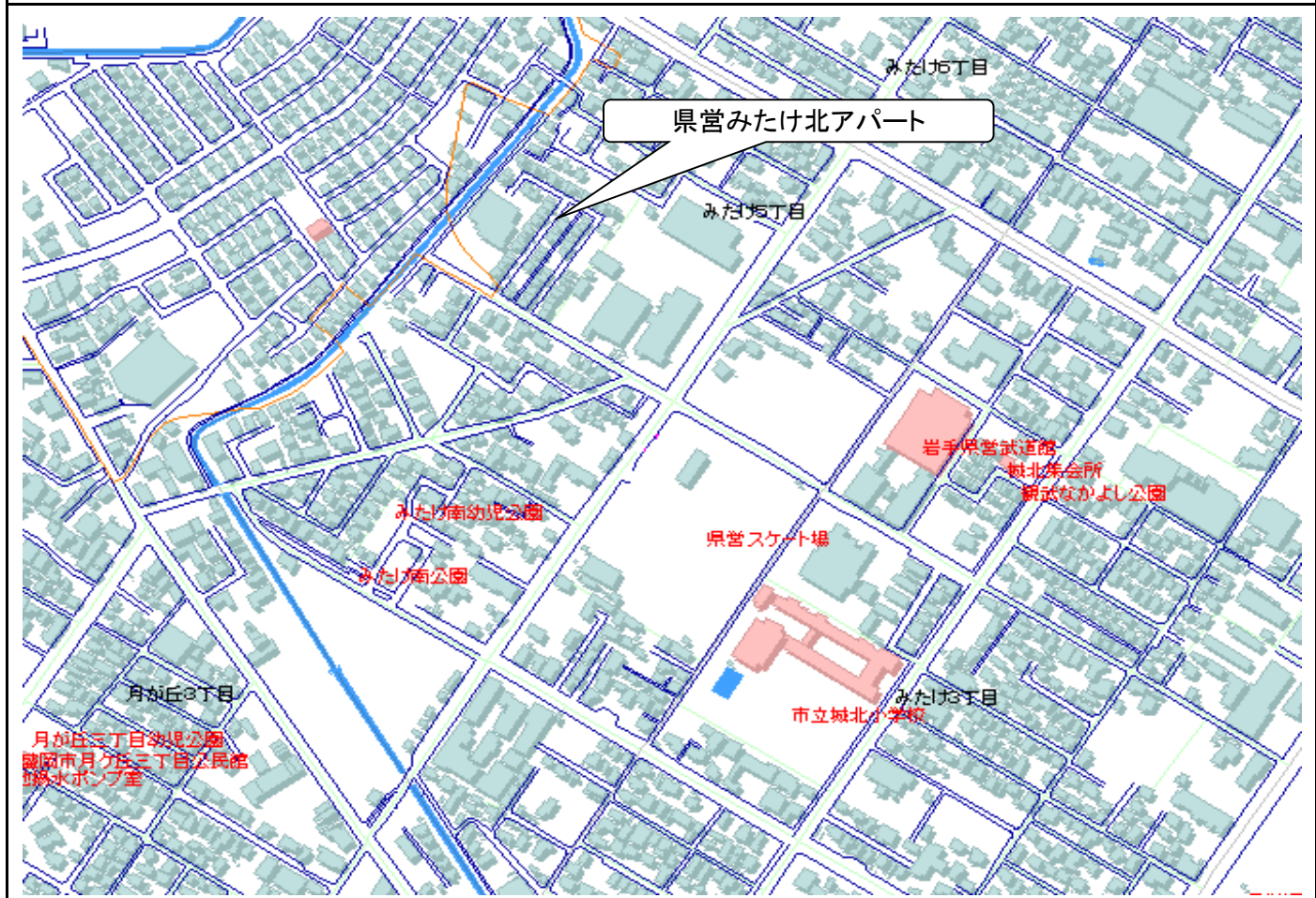
団地名	県営みたけ北アパート	所在地	盛岡市みたけ5丁目	建設	昭和58年度
構造	2階建	駐車場	台数:58台 利用率:1,600円	空きあり	
ガス	都市ガス	風呂	浴槽・風呂釜持ち込み(リースあり)		
学区	城北小学校 北陵中学校				

間取図



※図面はあくまでイメージです。実際のお部屋とは、広さや形など細部が異なる場合がありますのでご了承ください。

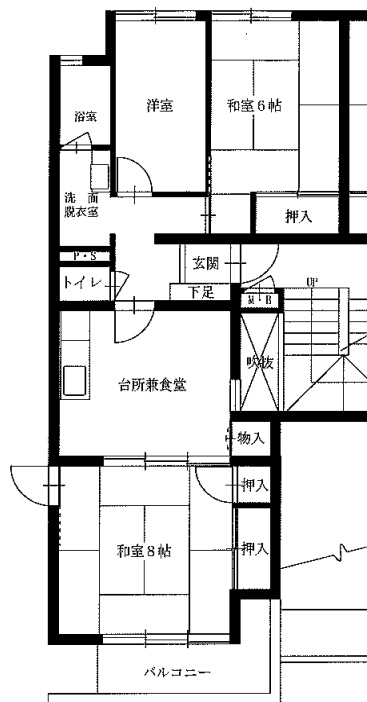
案内図



団地名	県営境田アパート	所在地	盛岡市境田町	建設	昭和59年度(平成31年度改善)
構造	3階建	駐車場	台数: 65台 利用料:1,600円 空きあり		
ガス	都市ガス	風呂	浴槽・給湯器付		
学区	厨川小学校 城西中学校				

間取図

3DK
(1-307)



※図面はあくまでイメージです。実際のお部屋とは、広さや形など細部が異なる場合がありますのでご了承ください。

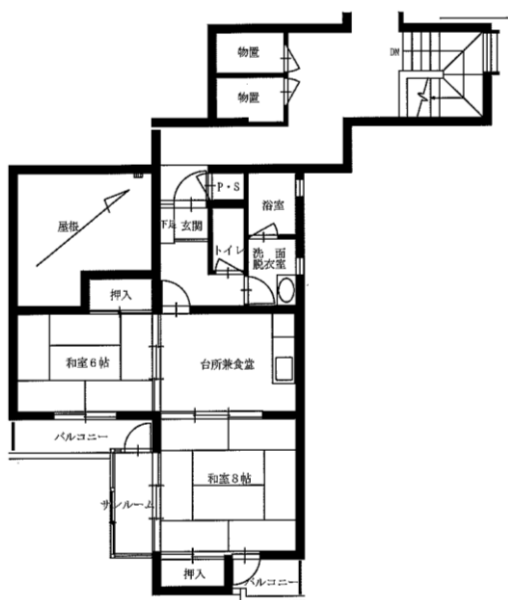
案内図



団地名	県営夕顔瀬アパート	所在地	盛岡市北夕顔瀬町	建設	昭和60年度
構造	4階建	駐車場	台数:44台 利用率:1,600円	空きあり	
ガス	都市ガス	風呂	浴槽・風呂釜持ち込み(リースあり)		
学区	厨川小学校 城西中学校				

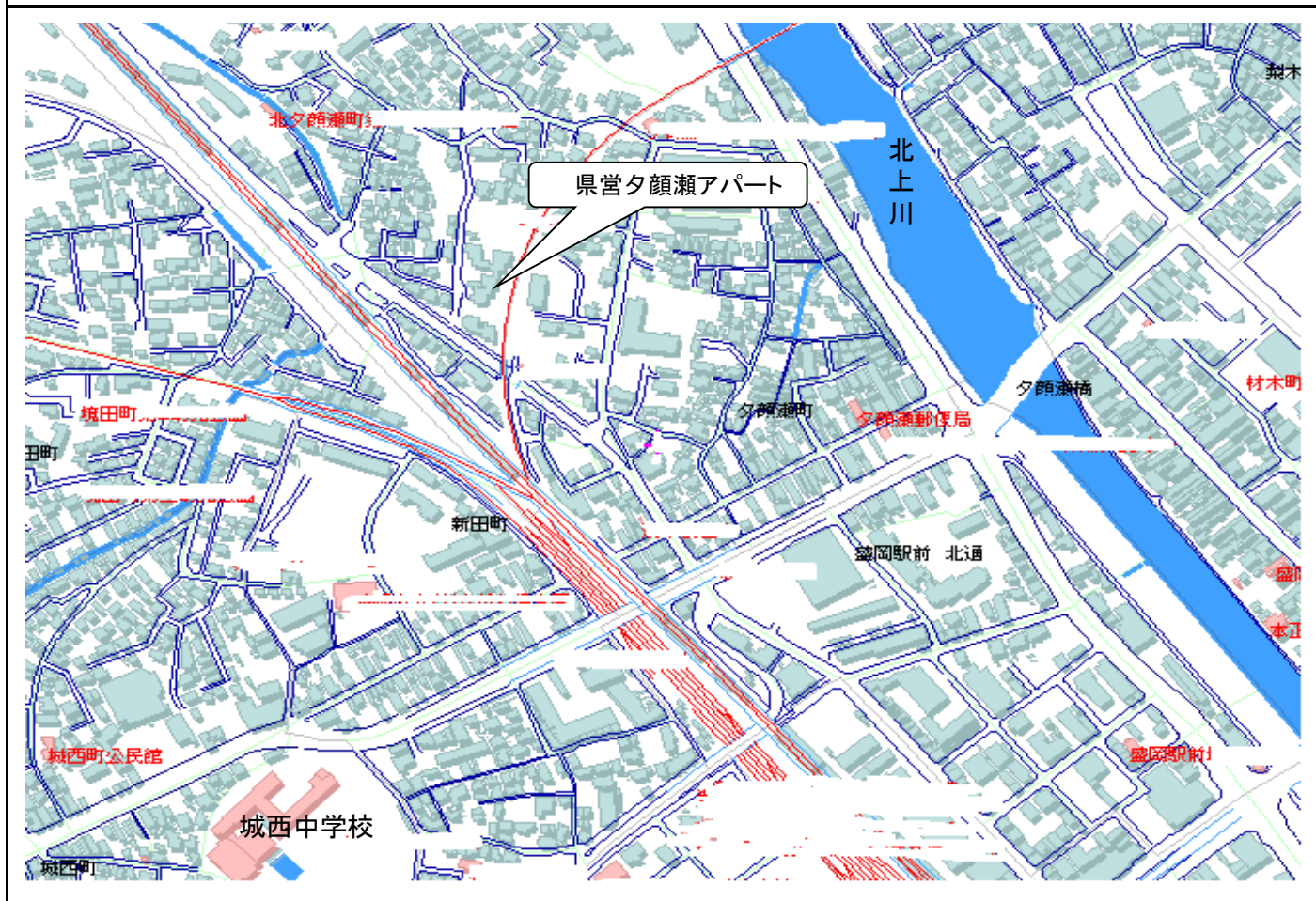
間取図

2DK(2-405)
※単身入居可



※図面はあくまでイメージです。実際のお部屋とは、広さや形など細部が異なる場合がありますのでご了承ください。

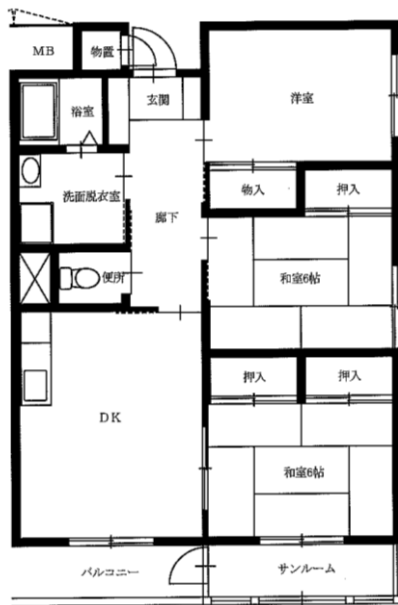
案内図



団地名	県営月が丘アパート	所在地	盛岡市月が丘2丁目	建設	平成11年度
構造	4階建(エレベータ付)	駐車場	台数:136台 利用料:1,600円	空きあり	
ガス	都市ガス	風呂	浴槽・給湯器付		
学区	月が丘小学校 北陵中学校				

間取図

3DK(3-201)



※図面はあくまでイメージです。実際のお部屋とは、広さや形など細部が異なる場合がありますのでご了承ください。

案内図

