

【冬期間に於ける水抜き方法】

冬期間、水道管の凍結のおそれがある場合や長期間不在にする場合には、室内の水抜きを行って下さい。

《水抜き操作方法》

※水抜き操作方法是別紙参照

◆水抜き対象箇所：台所・洗面所・便所・浴室（バランス釜）
（給水バルブを閉めた後の補足事項）

- ・台所 ガス湯沸かし器をご利用の場合は、ご購入機器の取扱い説明書を参照のうえ、確実に水抜きをおこなって下さい。
- ・便所 便器ロータンの洗浄レバーにてタンク内の水を流し、タンク内の水を空にして下さい。
- ・浴室 バランス釜の水抜きは本体前面に記載の水抜き操作方法をご覧のうえ確実にこなして下さい。
- ・洗濯機 洗濯機に接続の給水ホース類は、一度取外してホース内の水を抜いて下さい。
洗濯水栓は、バケツ等にて水を受け確実に水を抜いて下さい。

《通水操作方法》

※通水操作方法是別紙参照

- ① 室内の各水栓類（蛇口）を「**全閉**」にして下さい。（浴槽バランス釜の水抜きプラグ類を復旧して下さい。）
- ② 通水操作を行った後、室内の各水栓類（蛇口）を**ゆっくり開き**、水道管内の空気が抜け終わったら閉じて下さい。（いきなり蛇口を開くと水と空気が飛び散る場合がありますので注意して下さい。）

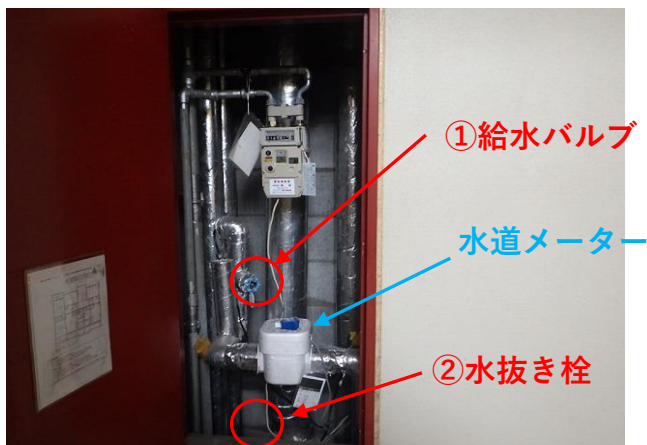
◆水抜き栓・給水弁のハンドル操作は「**全開・全閉**」を確実に行って下さい。中途半端な状態で開閉されていると、水の出が悪かったり漏水の原因となりますので注意して下さい。

水抜き操作手順

NO.2



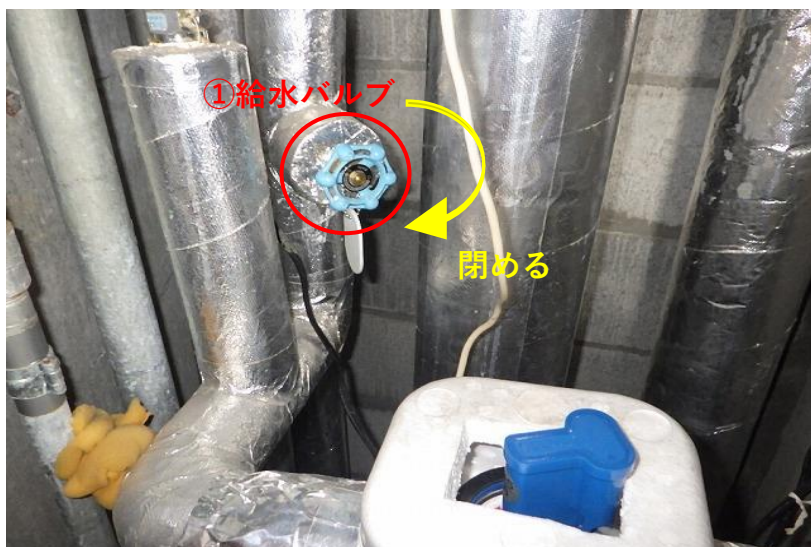
設置場所



①給水バルブ

水道メーター

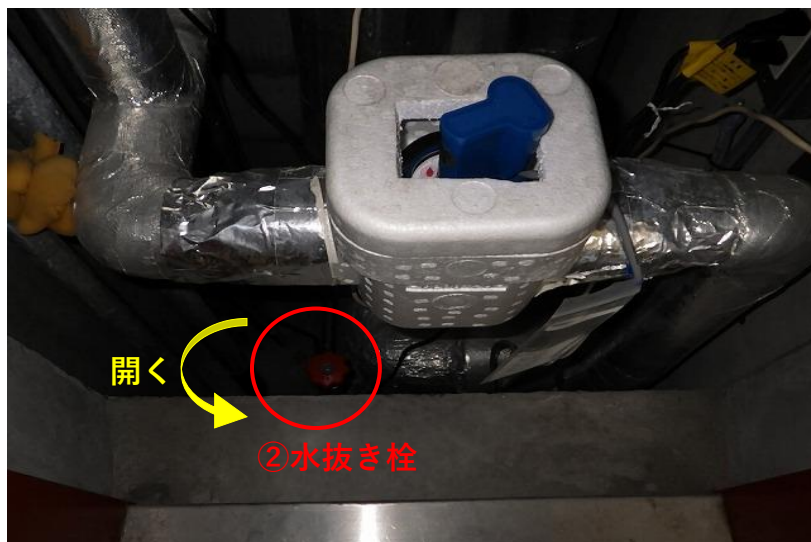
②水抜き栓



①給水バルブ

閉める

1・①の給水バルブを閉めて下さい。
(時計回りで閉まります)



開く

②水抜き栓

2・②の水抜き栓を開けて下さい。
(反時計回しで開きます)

水抜き操作手順

NO.3



3・水栓を開けて水を抜いて下さい。

(台所・手洗器・浴室)

*この時に水が止まらない時は操作不良又は故障の恐れがあります。



4・水道メーターのパイロットが回っていないか確認して下さい。

(回ってなければ操作完了です)

パイロット

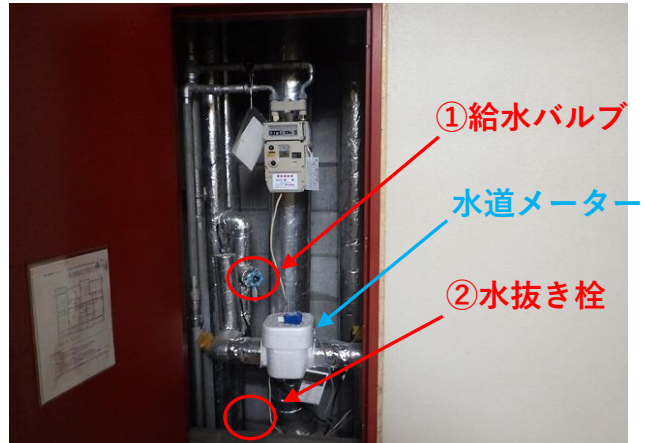
*水が流れていると回ります。

通水操作手順

NO.4



設置場所



1・水抜き時に開けた水栓を閉めて下さい
(台所・手洗器・浴室)



2・②の水抜き栓を閉めて下さい。
(時計回りで閉まります)

通水操作手順

NO.5



- 3・給水バルブを少しずつ開けて下さい。
(反時計回りで開きます)



- 4・各水栓を開けて空気を抜いて下さい。



- 5・水道メーターのパイロットが回っていないか確認して下さい。
(回ってなければ操作完了です)

パイロット

*水が流れていると回ります。