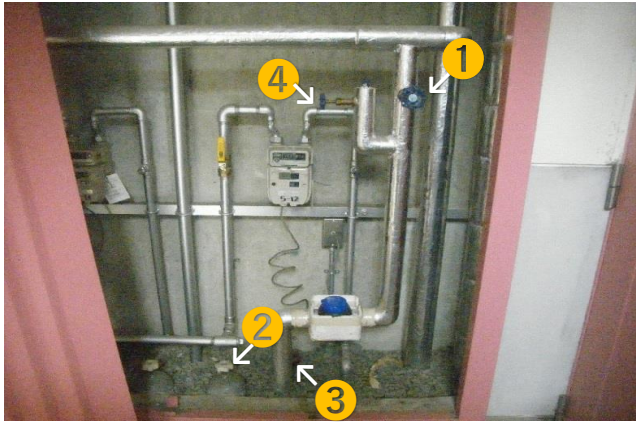


県営日向アパート(5号棟) 水抜き栓・バルブの操作方法



玄関前、通路踊り場の扉内に水道配管があります。

- ① 給水バルブ
- ② 水抜き栓 (白色ハンドル)
- ③ 湯抜き栓 (赤色ハンドル)
- ④ 吸気用バルブ

水抜きをする場合

- 1、①の給水バルブを時計回りに回転させるとバルブが閉まり水が止まります。
※水抜き操作前は、バルブが「開」の状態です。
- 2、②の水抜き栓 (白色) を反時計回りに回転させます。
※水抜き操作前は、バルブが「閉」の状態です。
- 3、③の湯抜き栓 (赤色) を反時計回りに回転させます。
※水抜き操作前は、バルブが「閉」の状態です。
- 4、④の吸気用バルブを反時計回りに回転させます。
※水抜き操作前は、バルブが「閉」の状態です。



- 5、バルブ操作後 室内に戻り、各蛇口 (台所・洗面所・洗濯機・浴室) を開けて下さい。
※洗濯機のホースを外して下さい。
注意：洗濯機のホースを接続したままで、水抜き栓を閉めても水は抜けません。必ずホースを外して、蛇口へ空気を入れる操作を行って下さい。
また、ホースを外す際はホースや蛇口に残っている水が出る可能性がありますので、タオルや容器などを置いて床や壁が濡れないように外して下さい。
- 6、トイレのタンクのレバーを数回押し、タンク内の水を空の状態にして下さい。

水を使用する場合 (通水)

- 1、室内の各蛇口が閉まっている事を確認して下さい。
- 2、④の吸気用バルブを時計回りに回転させます。
- 3、③の湯抜き栓 (赤色) を時計回りに回転させます。
- 4、②の水抜き栓 (白色) を時計回りに回転させます。

湯・水抜き栓を開けたまま、水を流しますと常時、水が流れ出てる状態になりますので確実に閉めて下さい！

- 5、①の給水バルブを反時計回りに回転させるとバルブが開き水が出ます。
給水バルブを開ける際は、反時計回りに「ゆっくり開」にして下さい。(シューと水が流れる音がしますので20秒くらい経過後、全開にして下さい。)



※はじめのうちは濁った水が出る場合がありますので少しの時間水を流してから使用して下さい。