

玄関前、
通路踊り場の扉内に
水道配管があります。

① 給水バルブ（赤色ハンドル）
※部屋側のバルブを操作して下さい。



水抜きをする場合

- ①の給水バルブ（赤色、部屋側）を時計回りに回転させるとバルブが閉まり水が止まります。
※水抜き操作前は、バルブが「開」の状態です。
- バルブ操作後室内に戻り、
②水抜き栓を時計回りに回転させます。
※水抜き操作前は、バルブが「通水」の状態です。
- ③湯抜き栓を反時計回りに回転させます。
※湯抜き操作前は、バルブが「閉栓」の状態です。



- 各蛇口（台所・洗面所・洗濯機・浴室）を開けて下さい。

※洗濯機のホースを外して下さい。

注意：洗濯機のホースを接続したままで、水抜き栓を閉めても水は抜けません。
必ずホースを外して、蛇口へ空気を入れる操作を行って下さい。

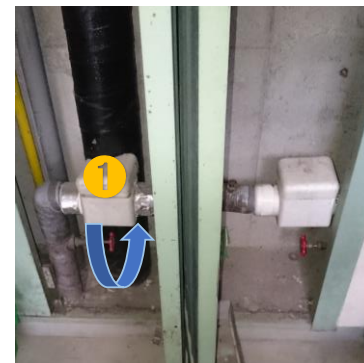
また、ホースを外す際はホースや蛇口に残っている水が出る可能性がありますので、タオルや容器などを置いて床や壁が濡れないように外して下さい。

- トイレのタンクのレバーを数回回し、タンク内の水を空の状態にして下さい。



水を使用する場合（通水）

- 室内の各蛇口が閉まっている事を確認して下さい。
- ③湯抜き栓を時計回りに回転させます。
湯抜き栓を開けたまま、水を流しますと常時、水が流れ出ている状態になりますので確実に閉めて下さい！
- ②水抜き栓を反時計回りに回転させます。
- ①の給水バルブを反時計回りに回転させるとバルブが開き水が出ます。
給水バルブを開ける際は、反時計回りに「ゆっくり開」にして下さい。
(シューと水が流れる音がしますので20秒くらい経過後、**全開**にして下さい。)



※はじめのうちは濁った水が出る場合がありますので
少しの時間水を流してから使用して下さい。