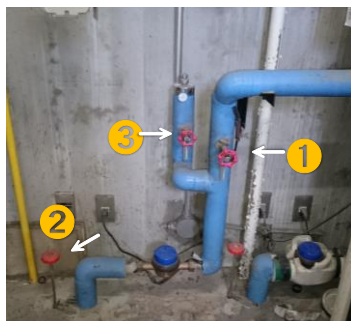


玄関前、通路踊り場の扉内に
水道配管があります。

- ① 給水バルブ
- ② 水抜き栓
- ③ 吸気用バルブ



※各棟によってバルブの色（赤または緑）が異なります。

水抜きをする場合

※部屋側のバルブを
操作して下さい。

- 1、①の給水バルブを時計回りに回転させると
バルブが閉まり水が止まります。(閉める)
※水抜き操作前は、バルブが「開」の状態です。
- 2、②の水抜き栓を反時計回りに
回転させます。(開く)
※水抜き操作前は、バルブが「閉」の状態です。
- 3、③の吸気用バルブを
反時計回りに回転させます。(開く)
※水抜き操作前は、バルブが「閉」の状態です。



- 4、バルブ操作後 室内に戻り、各蛇口（台所・洗面所・洗濯機・浴室）を
開けて下さい。

※洗濯機のホースを外して下さい。

注意：洗濯機のホースを接続したままで、水抜き栓を開けても水は抜けません。

必ずホースを外して、蛇口へ空気を入れる操作を行って下さい。

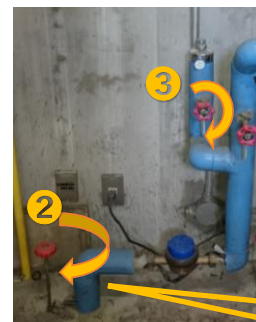
また、ホースを外す際はホースや蛇口に残っている水が出る可能性がありますので、タオルや容器などを置いて床や壁が濡れないように外して下さい。

- 5、トイレのタンクのリバーを数回回し、タンク内の水を空の状態にして下さい。

水を使用する場合（通水）

※部屋側のバルブを
操作して下さい。

- 1、室内の各蛇口が閉まっている事を確認して下さい。
- 2、③の吸気用バルブを時計回りに
回転させます。(閉める)
- 3、②の水抜き栓を時計回りに回転させます。(閉める)



水抜き栓を開けたまま水を流しますと
常時、水が流れ出てる状態になりますので
確実に閉めて下さい！



- 4、①の給水バルブを反時計回りに回転させると
バルブが開き水が出ます。(開く)
給水バルブを開ける際は、
反時計回りに「ゆっくり開」にして下さい。
(シューと水が流れる音がしますので
20秒くらい経過後、**全開**して下さい。)

※はじめのうちは濁った水が出る場合がありますので
少しの時間水を流してから使用して下さい。