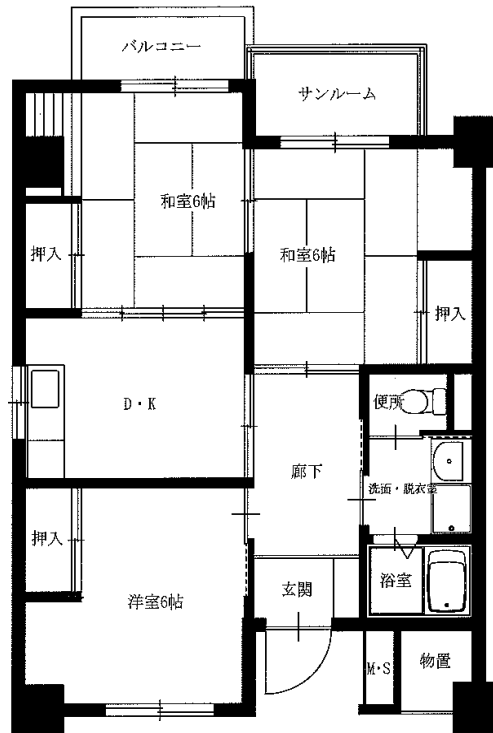
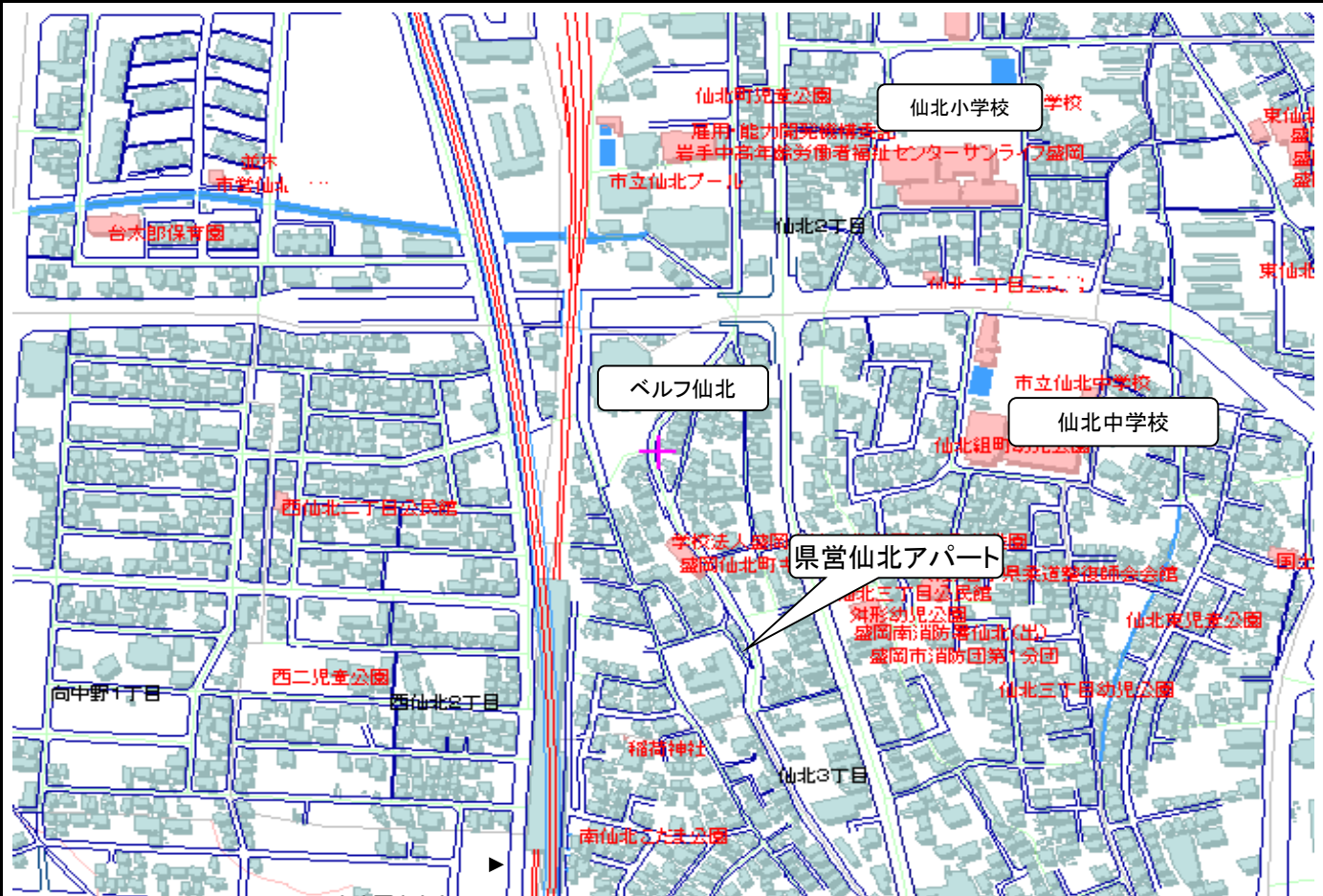


全団地共通事項 電気：東北電力株 水道：市水道 トイレ：水洗

問取図

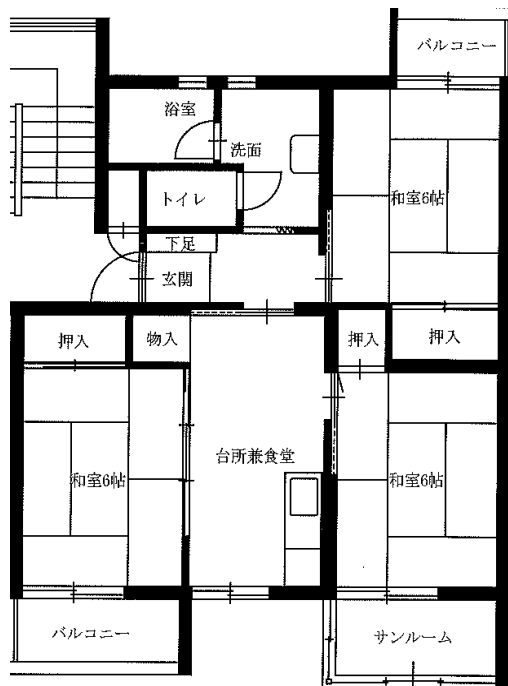
案内図



団地名	県営みたけアパート	所在地	盛岡市青山4丁目	建設	昭和62年度
構造	5階建	駐車場	台数:120台 利用料:1,600円 空きあり		
ガス	都市ガス	風呂	浴槽・風呂釜持ち込み(リースあり)		
学区	城北小学校 北陵中学校				

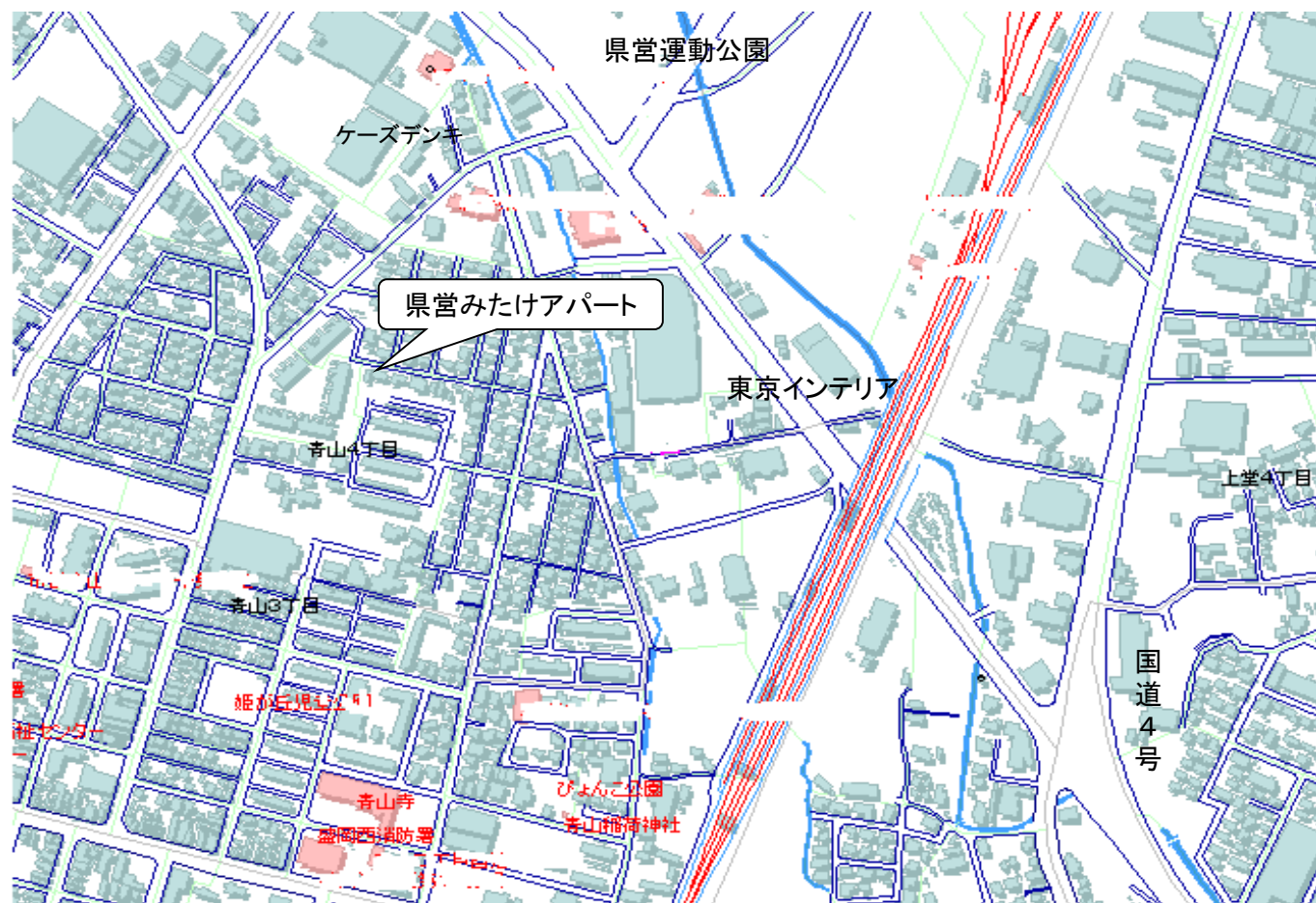
間取図

3DK(2-203)



※図面はあくまでイメージです。実際のお部屋とは、広さや形など細部が異なる場合がありますのでご了承ください。

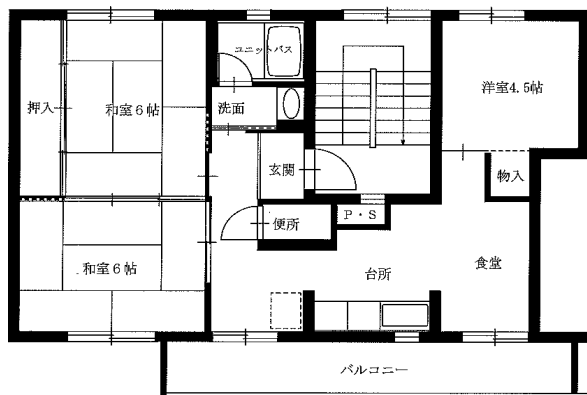
案内図



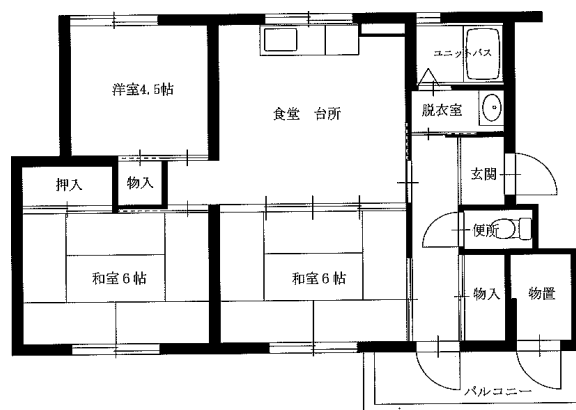
団地名	県営つつじが丘アパート	所在地	盛岡市つつじが丘	建設	昭和44年度(平成6年度改善)
構造	4階建	駐車場	台数:76台 利用料:1,600円 空きあり		
ガス	都市ガス	風呂	浴槽・給湯器付		
学区	城南小学校 城東中学校				

間取図

3DK-A(1-103)

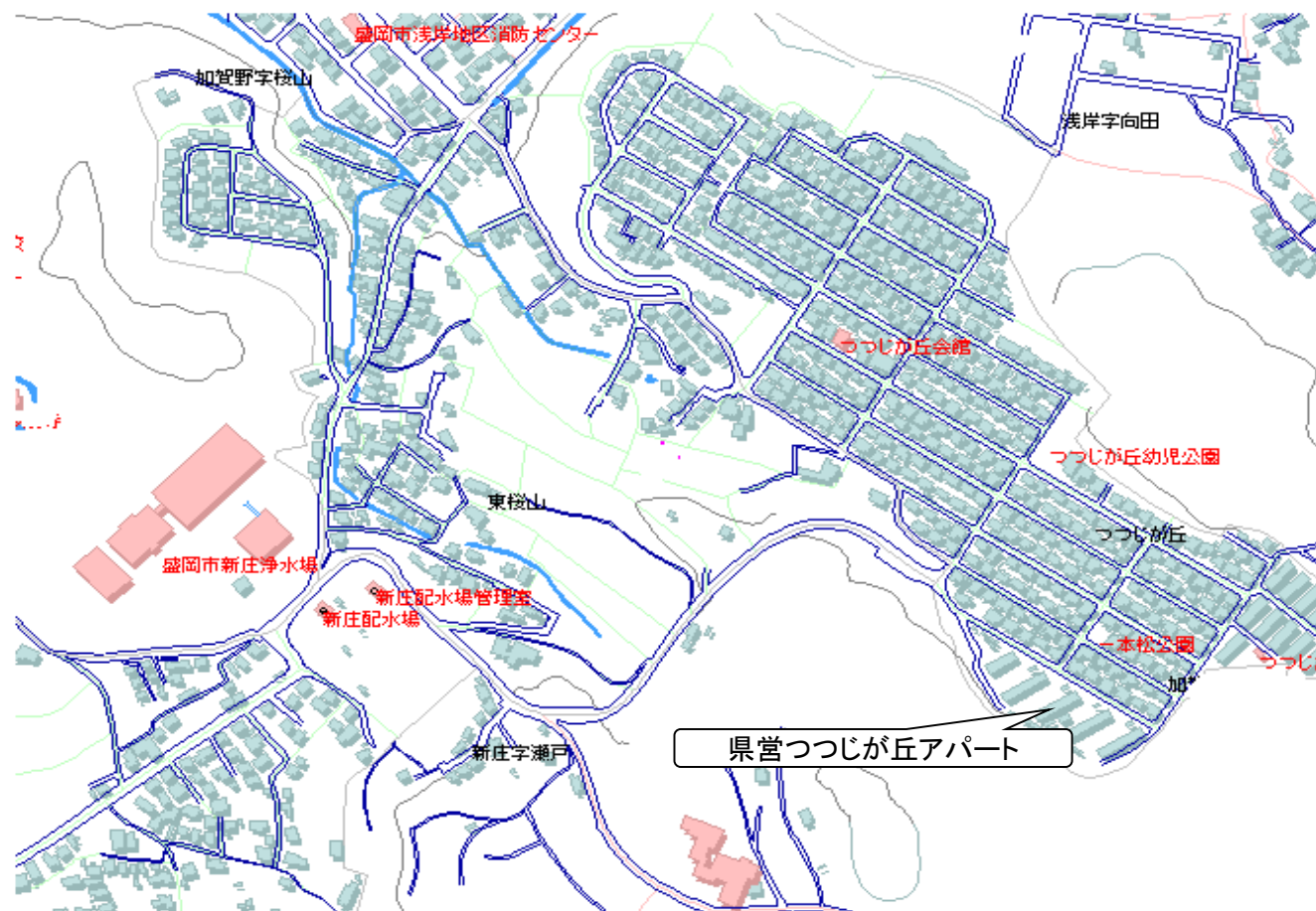


3DK-B(4-403)



※図面はあくまでイメージです。実際のお部屋とは、広さや形など細部が異なる場合がありますのでご了承ください。

案内図

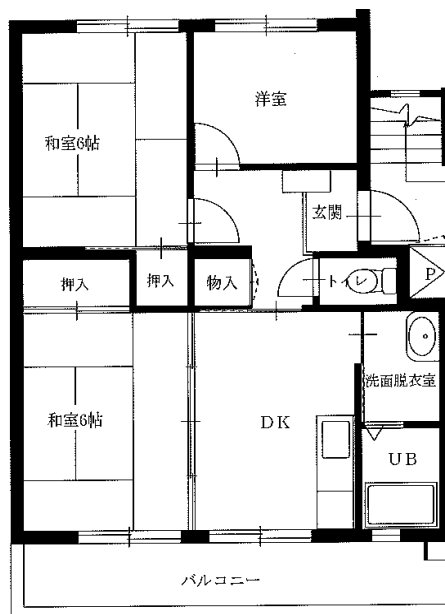


団地名	県営松園東アパート	所在地	盛岡市東松園1丁目	建設	昭和50・51年度(平成9・20年度改善)
構造	4階建	駐車場	台数:401台 利用料:1,600円 空きあり		
ガス	都市ガス	風呂	浴槽・給湯器付		
学区	松園小学校 松園中学校				

間取図

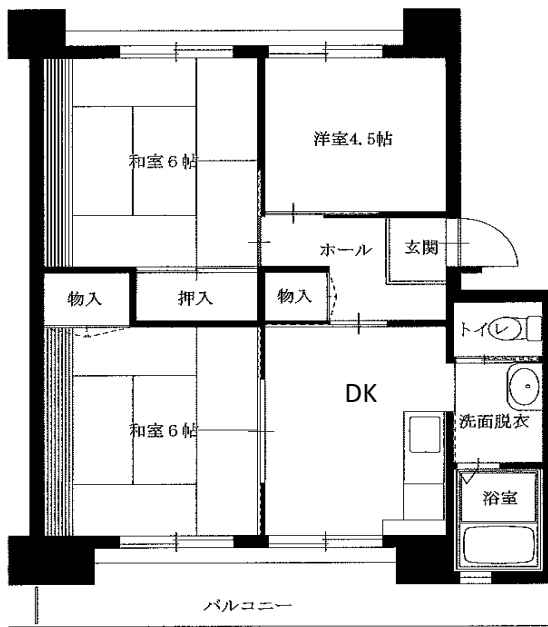
3DK-A(15-102)※単身入居可

※昭和50年度建設・平成9年度改善



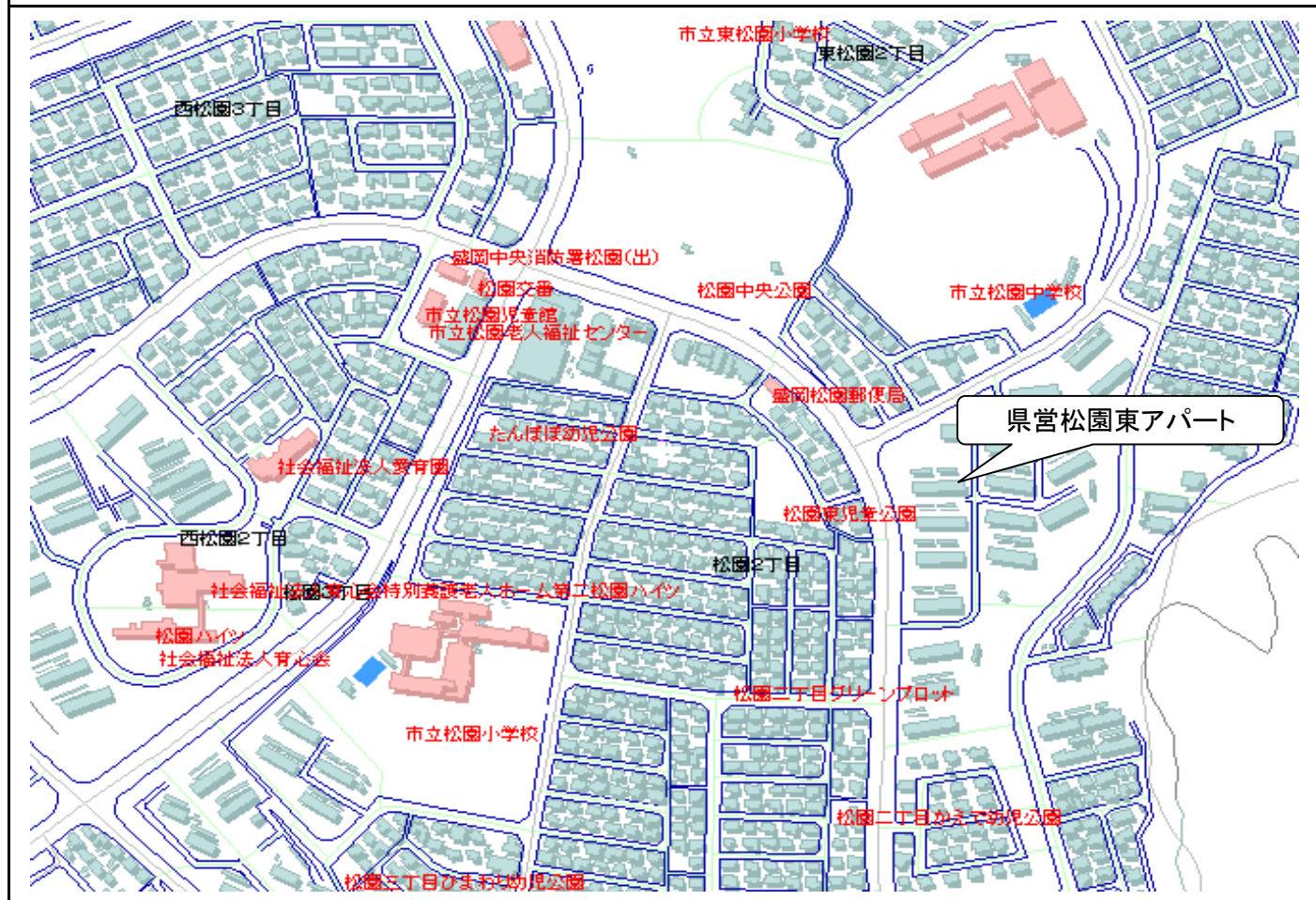
3DK-B(17-46) ※単身入居可

※昭和51年度建設・平成20年度改善



※図面はあくまでイメージです。実際のお部屋とは、広さや形など細部が異なる場合がありますのでご了承ください。

案内図



団地名	県営松園北アパート	所在地	盛岡市東松園4丁目	建設	昭和53・54年度
構造	4・8階建(8階建エレベータ付)	駐車場	台数:386台 利用料:1,500円	空きあり	
ガス	都市ガス	風呂	浴槽・風呂釜持ち込み		
学区	東松園小学校 松園中学校				

間取図

2LDK-A(2-11)

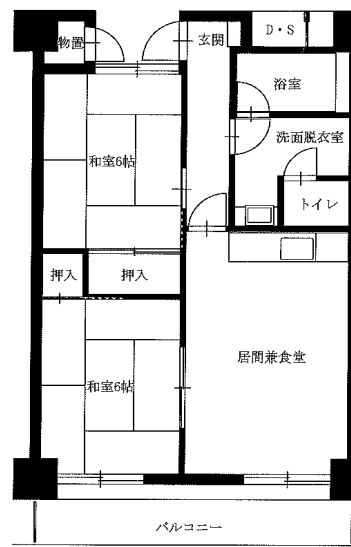


2LDK-B(15-44)



2LDK-C(1-602)

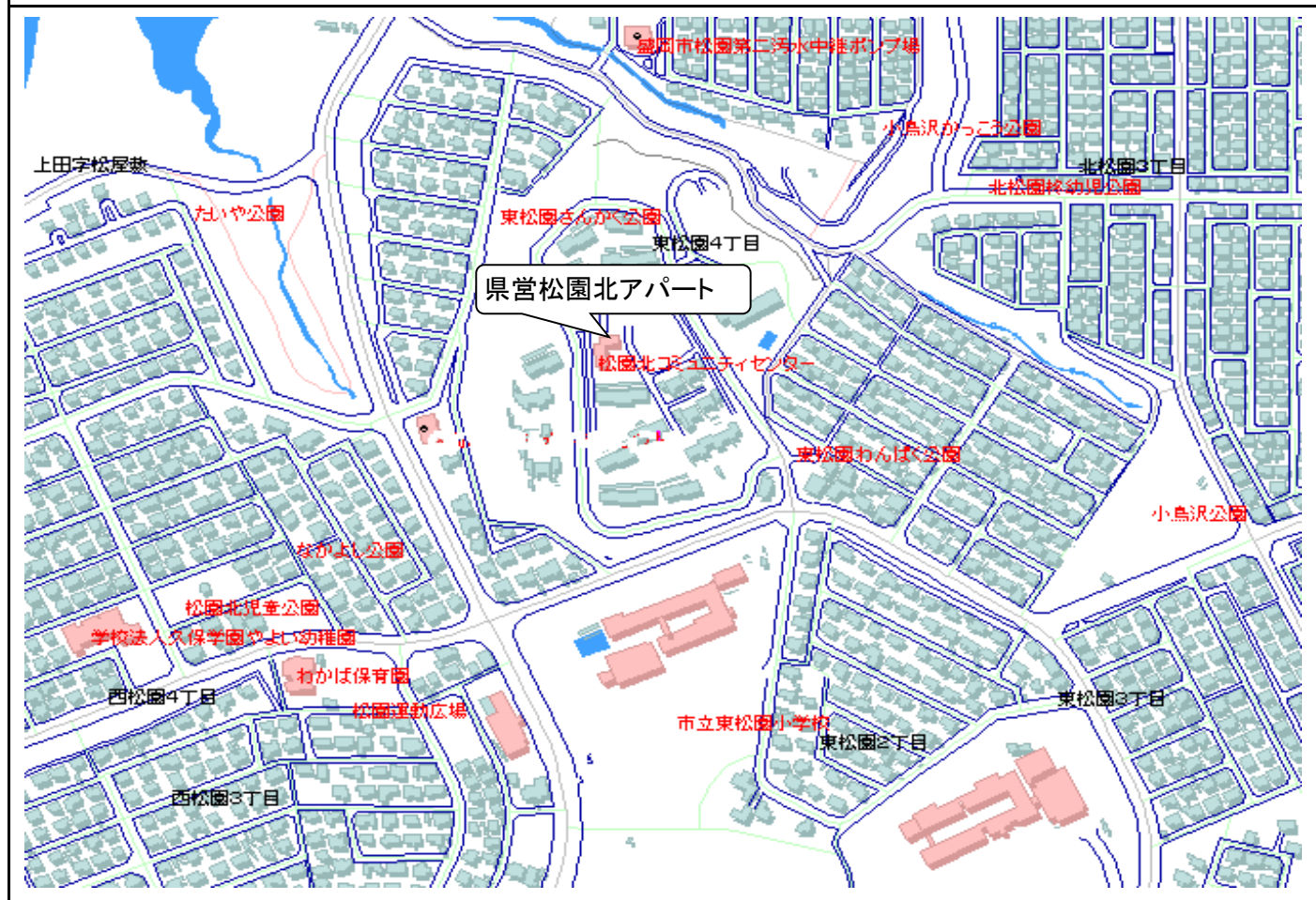
※単身入居可・エレベータ付き



※松園北アパートは事前の内覧が可能です。詳細は住宅センターにお問い合わせください。

※図面はあくまでイメージです。実際のお部屋とは、広さや形など細部が異なる場合がありますのでご了承ください。

案内図

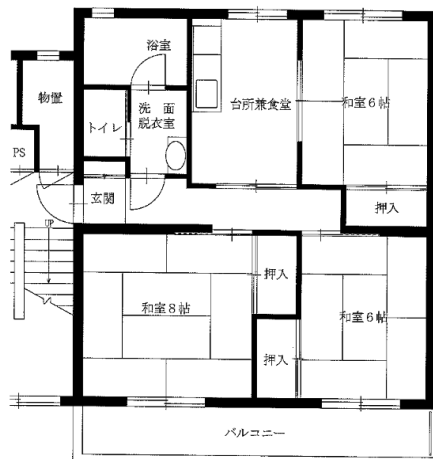


団地名	県営湯沢アパート	所在地	盛岡市湯沢東3丁目	建設	昭和56・58年度
構造	4階建(5・6号棟) 2階建(12号棟)	駐車場	台数:253台 利用料:1,500円 空きあり		
ガス	プロパンガス	風呂	浴槽・風呂釜持ち込み		
学区	羽場小学校 飯岡中学校				

間取図

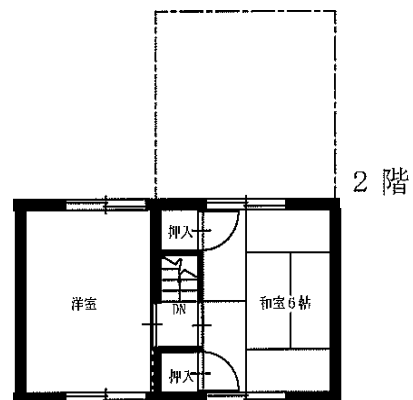
3DK-A(5-12)

※単身入居可



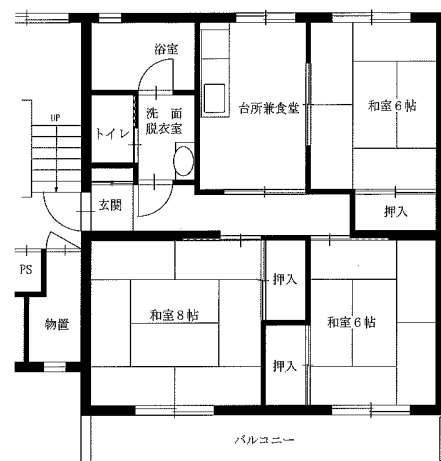
3DK-C(12-3)

※単身入居可



3DK-B(6-43)

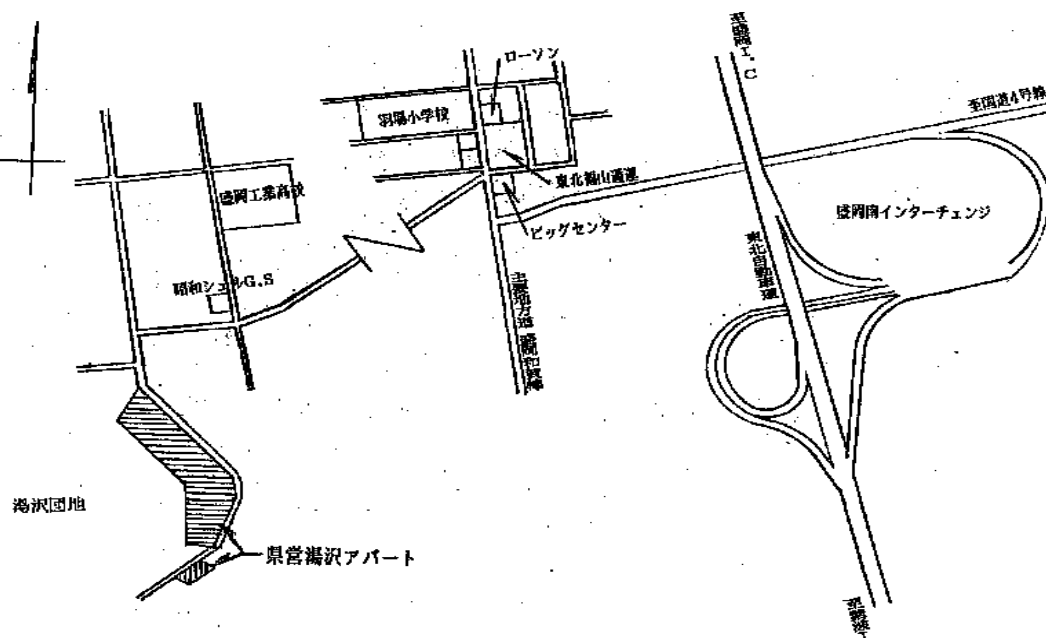
※単身入居可



※湯沢アパートは事前の内覧が可能です。詳細は住宅センターにお問い合わせください。

※図面はあくまでイメージです。実際のお部屋とは、広さや形など細部が異なる場合がありますのでご了承ください。

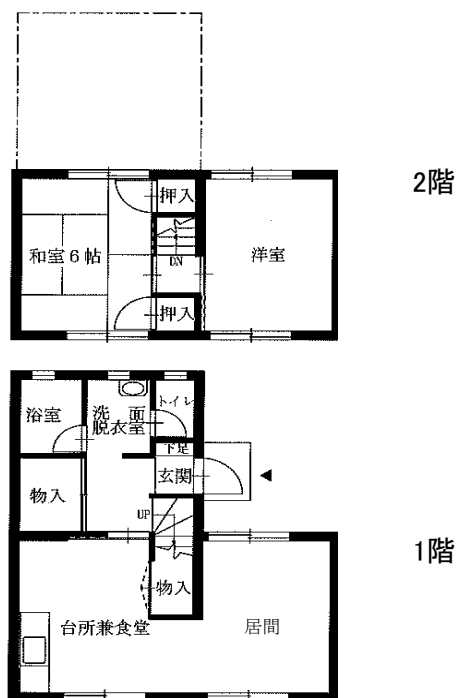
案内図



団地名	県営みたけ北アパート	所在地	盛岡市みたけ5丁目	建設	昭和58年度
構造	2階建	駐車場	台数:58台 利用料:1,600円 空きあり		
ガス	都市ガス	風呂	浴槽・風呂釜持ち込み(リースあり)		
学区	城北小学校 北陵中学校				

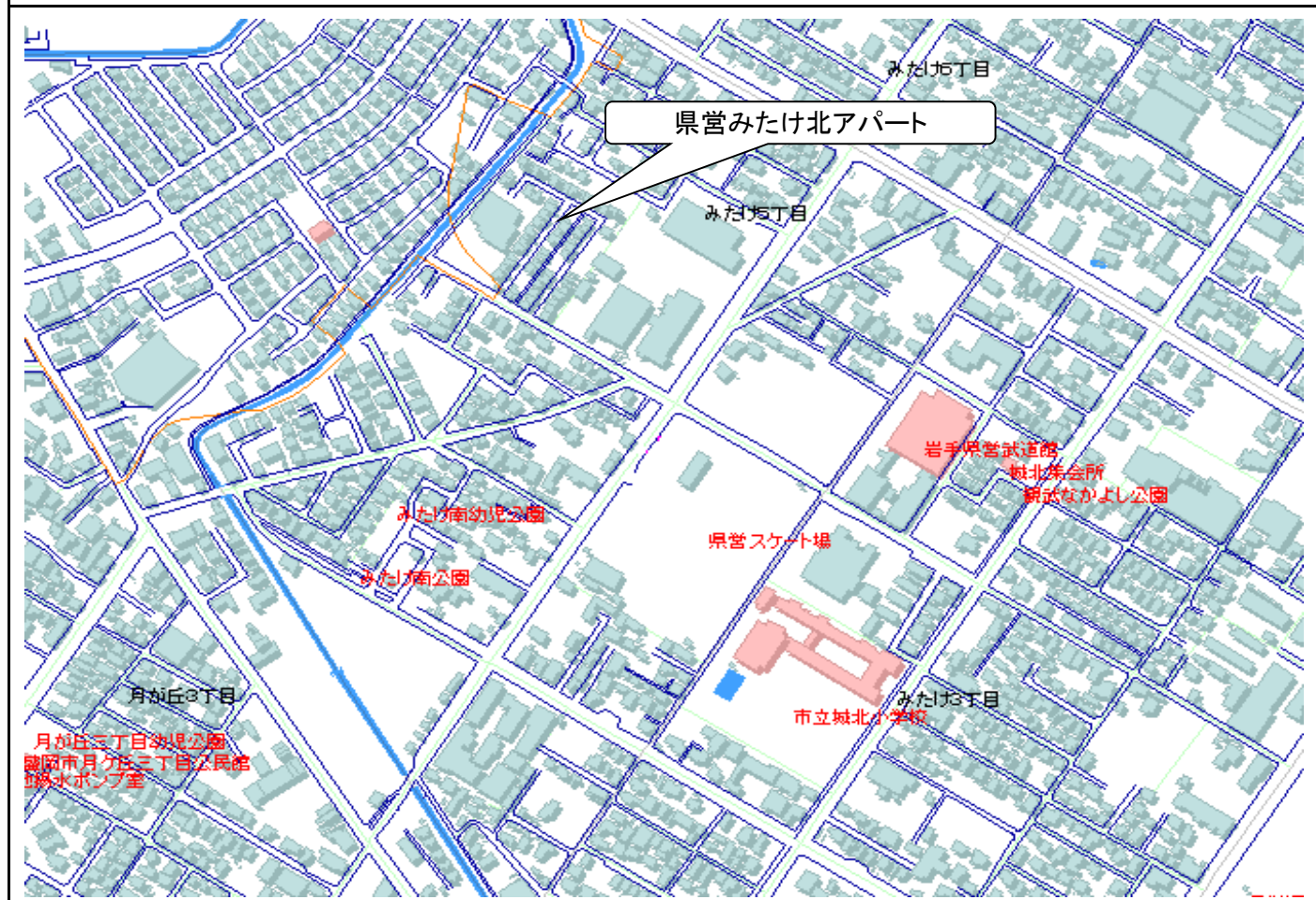
間取図

2LDK(11-2)



※図面はあくまでイメージです。実際のお部屋とは、広さや形など細部が異なる場合がありますのでご了承ください。

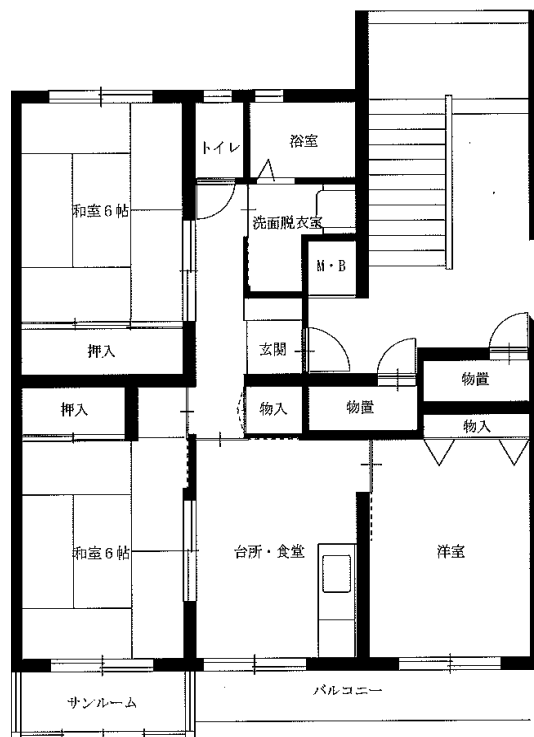
案内図



団地名	県営緑が丘アパート	所在地	盛岡市緑が丘3丁目	建設	平成1年度
構造	4階建	駐車場	台数:82台 利用料:1,600円 空きあり		
ガス	都市ガス	風呂	浴槽・風呂釜持ち込み(リースあり)		
学区	緑が丘小学校 黒石野中学校				

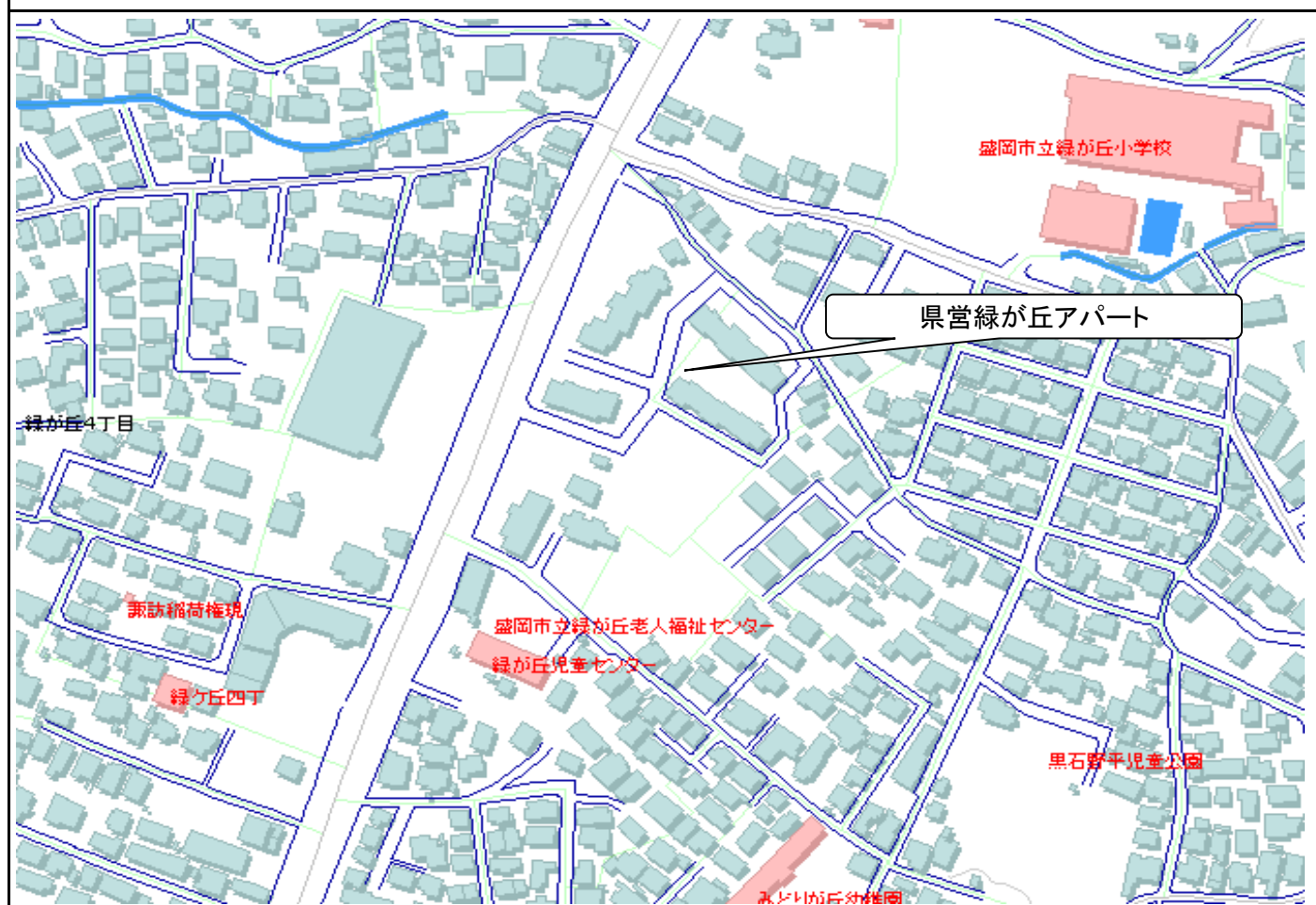
間取図

3DK(4-201)



※図面はあくまでイメージです。実際のお部屋とは、広さや形など細部が異なる場合がありますのでご了承ください。

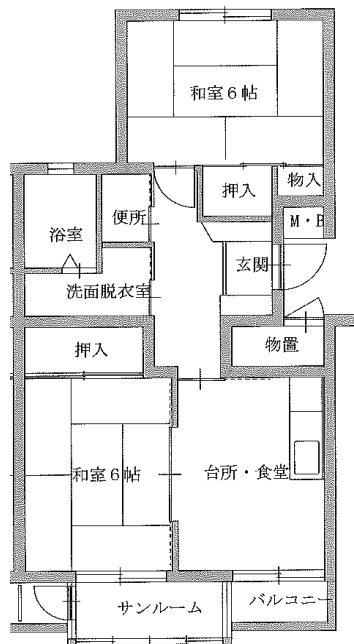
案内図



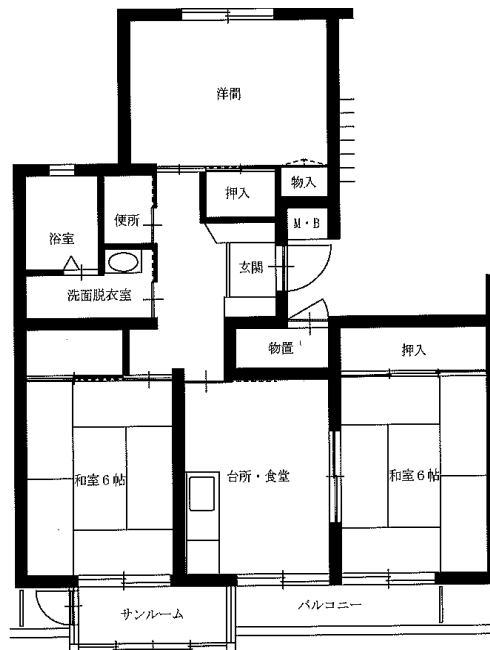
団地名	県営厨川北アパート	所在地	盛岡市厨川4丁目	建設	平成2・3年度
構造	4階建	駐車場	台数:136台 利用料:1,600円 空きあり		
ガス	都市ガス	風呂	浴槽・風呂釜持ち込み(リースあり)		
学区	北厨川小学校 北陵中学校				

間取図

2DK(8-102) ※単身入居可

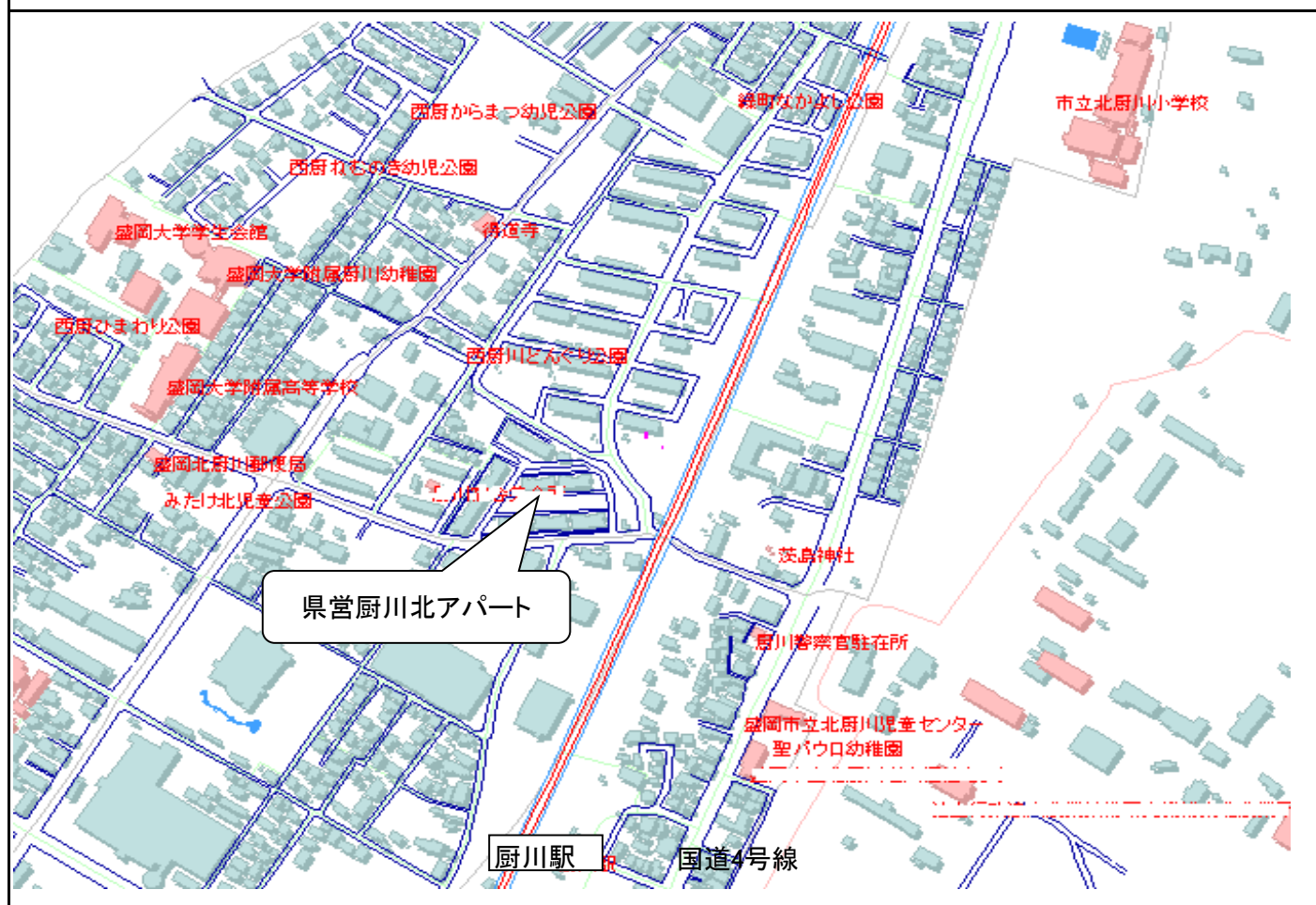


3DK(2-402)



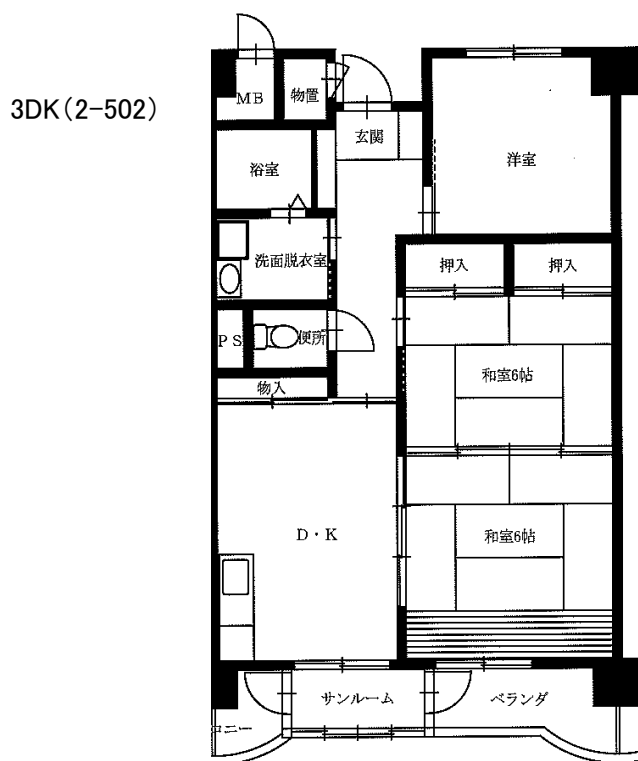
※図面はあくまでイメージです。実際のお部屋とは、広さや形など細部が異なる場合がありますのでご了承ください。

案内図



団地名	県営月が丘アパート	所在地	盛岡市月が丘2丁目	建設	平成6年度
構造	6階建(エレベータ付)	駐車場	台数:136台 利用料:1,600円 空きあり		
ガス	都市ガス	風呂	浴槽・給湯器付		
学区	月が丘小学校 北陵中学校				

間取図



※図面はあくまでイメージです。実際のお部屋とは、広さや形など細部が異なる場合がありますのでご了承ください。

案内図

