

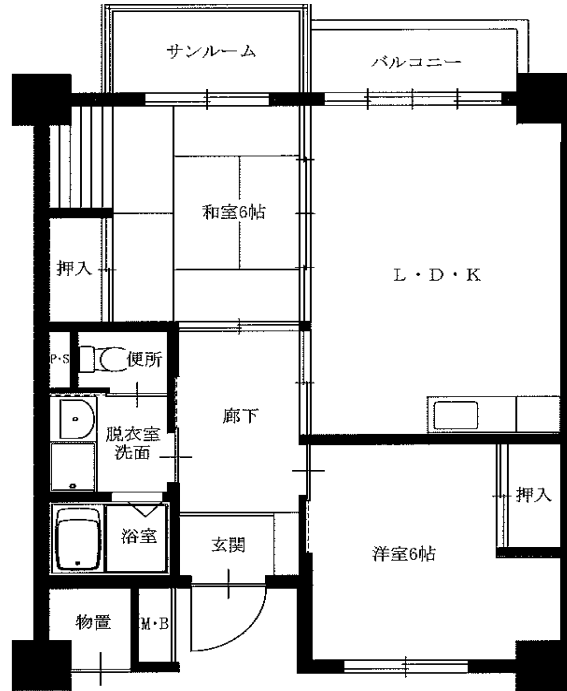
令和元年度第2回定期募集アパートの主な概要・間取図等

全団地共通事項 電気：東北電力㈱ 水道：市水道 トイレ：水洗

団地名	県営仙北アパート	所在地	盛岡市仙北3丁目	建設	平成10年度
構造	6階建(エレベータ付)	駐車場	台数:75台 利用率:1,600円	空きあり	
ガス	都市ガス	風呂	浴槽・給湯器付		
学区	仙北小学校 仙北中学校				

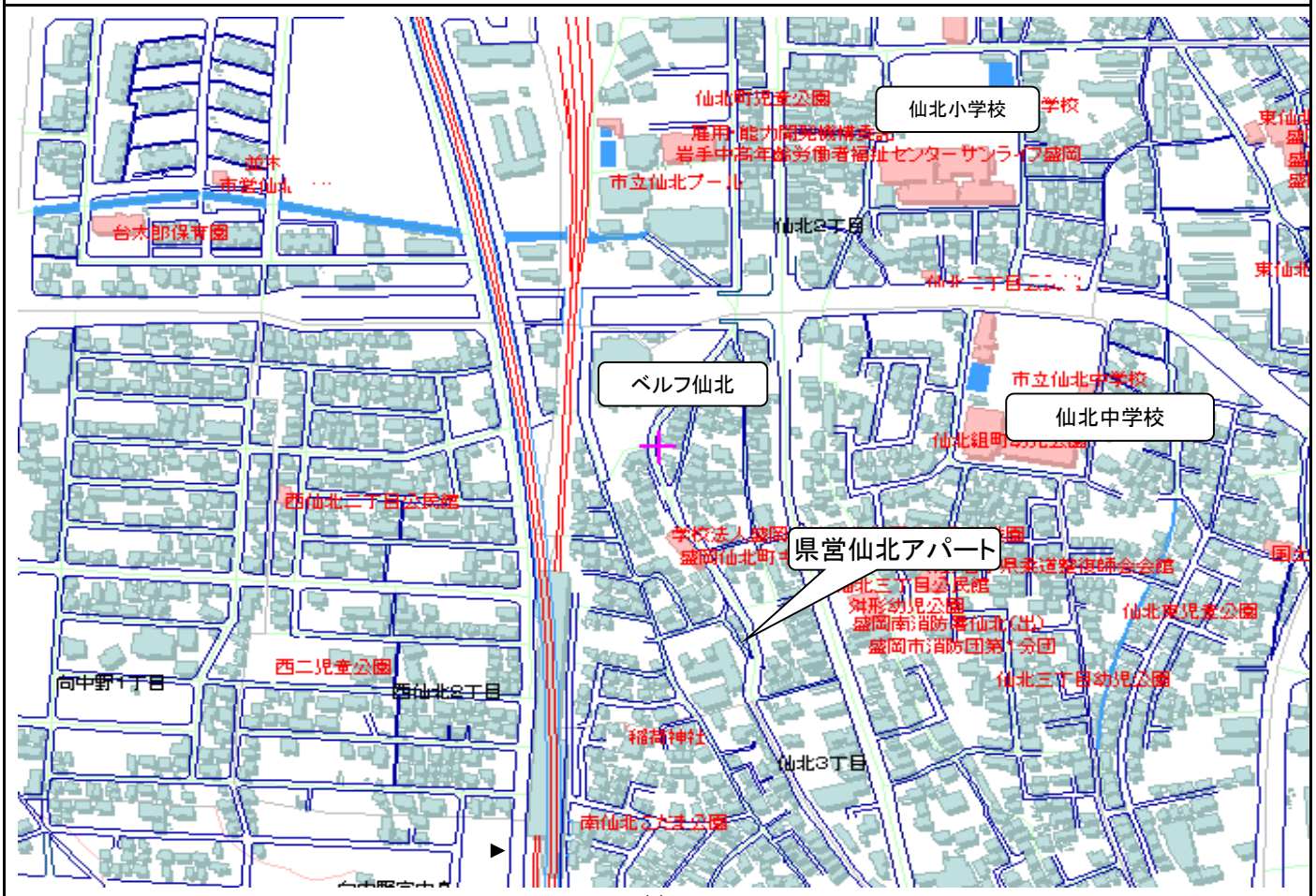
間取図

2LDK(1-601)



※図面はあくまでイメージです。実際のお部屋とは、広さや形など細部が異なる場合がありますのでご了承ください。

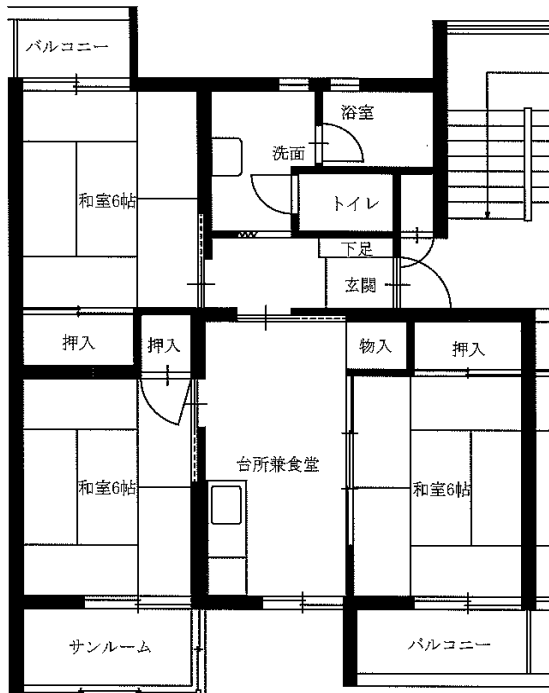
案内図



団地名	県営みたけアパート	所在地	盛岡市青山4丁目	建設	昭和62年度
構造	5階建	駐車場	台数:120台 利用料:1,600円 空きあり		
ガス	都市ガス	風呂	浴槽・風呂釜持ち込み(リースあり)		
学区	城北小学校 北陵中学校				

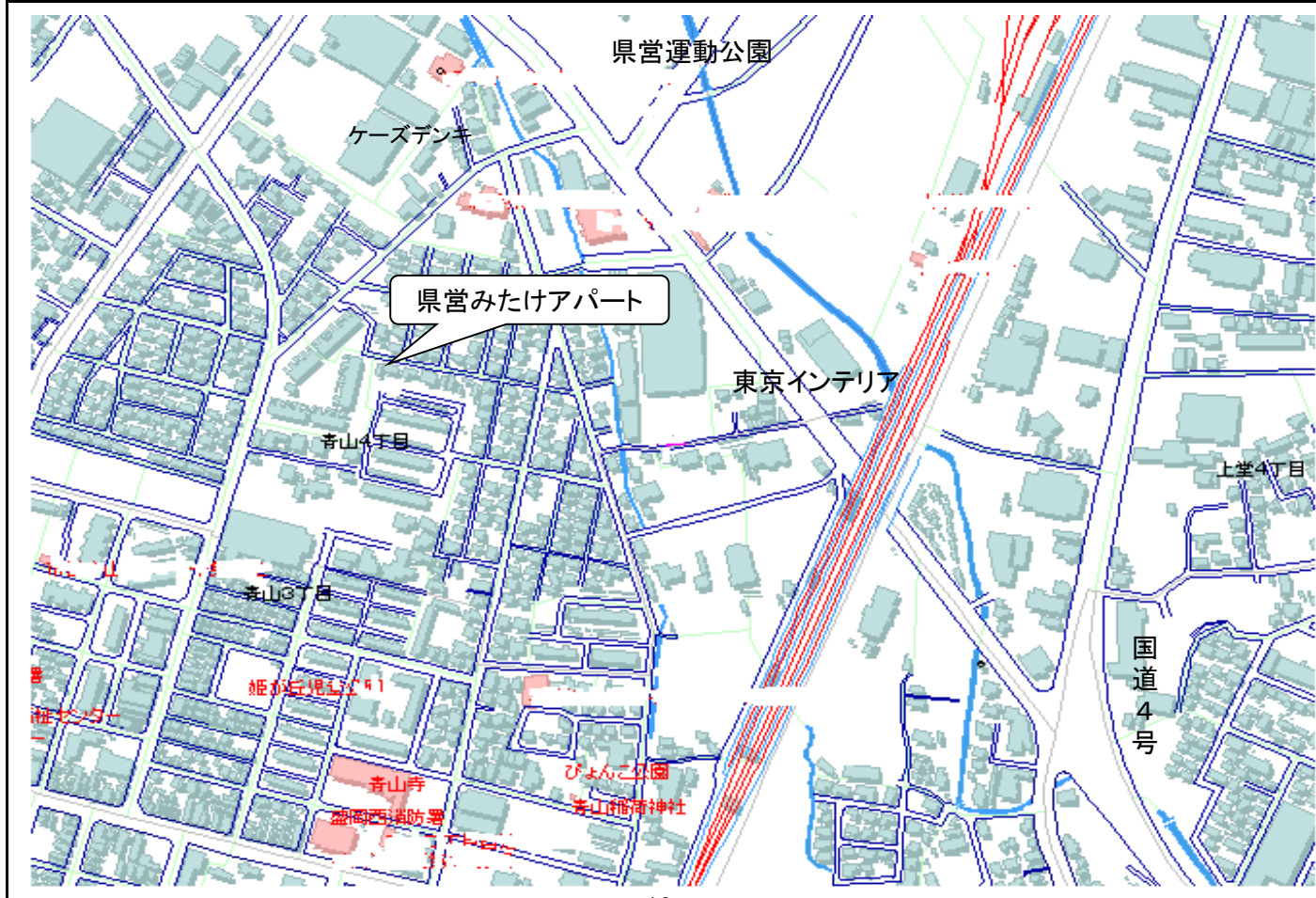
間取図

3DK(3-201)



※図面はあくまでイメージです。実際のお部屋とは、広さや形など細部が異なる場合がありますのでご了承ください。

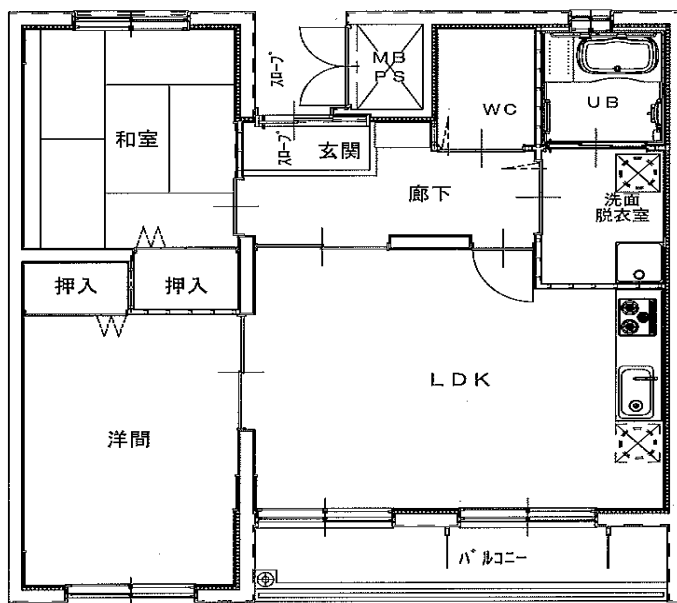
案内図



団地名	県営備後第1アパート	所在地	盛岡市月が丘2丁目	建設	平成23年度
構造	4階建(エレベータ付)	駐車場	台数:188台	利用料:1,600円	空きあり
ガス	都市ガス	風呂	浴槽・給湯器付		
学区	月が丘小学校 北陵中学校				

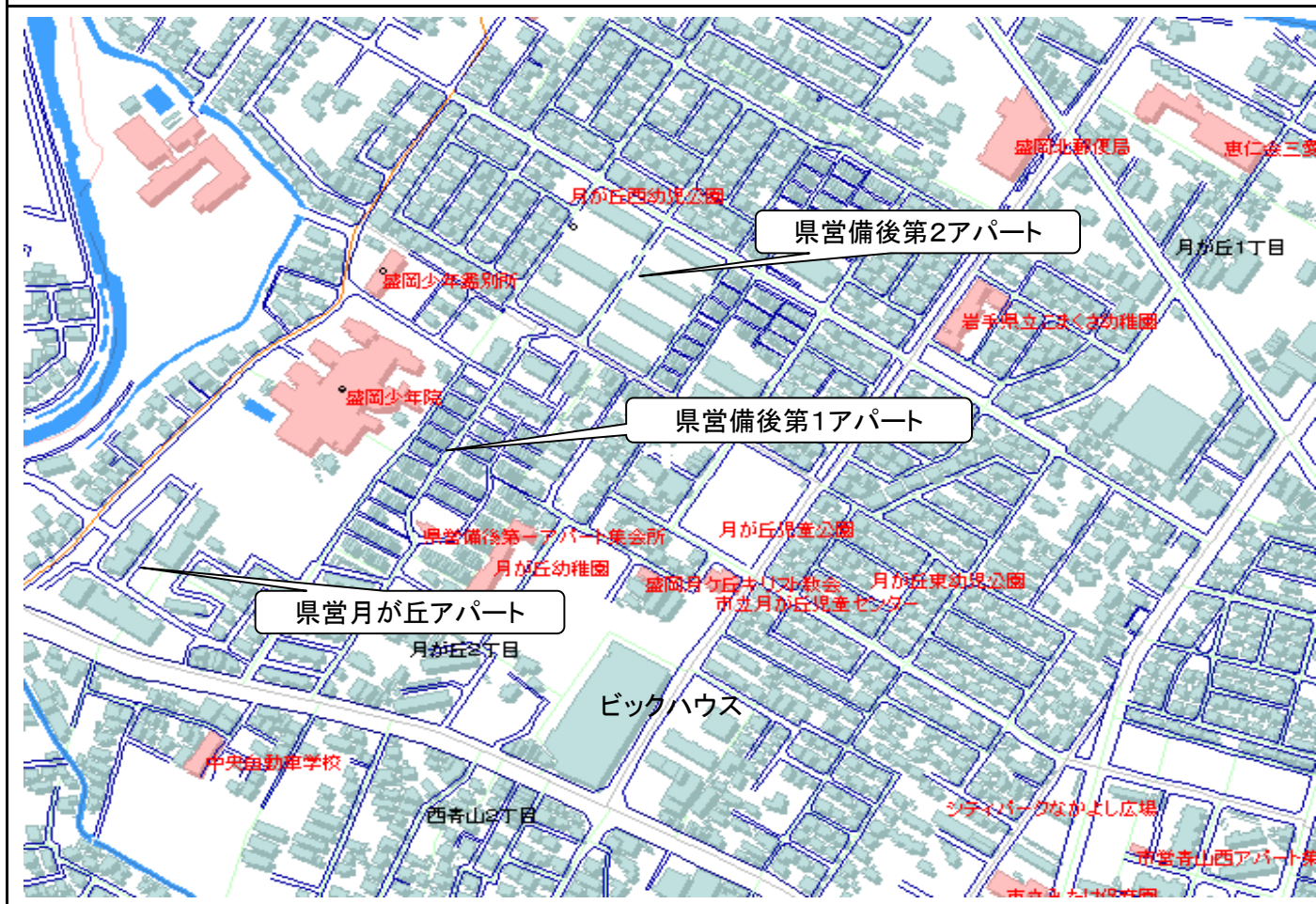
間取図

2LDK(5-104) ※身体障がい者向け
 単身入居可



※図面はあくまでイメージです。実際のお部屋とは、広さや形など細部が異なる場合がありますのでご了承ください。

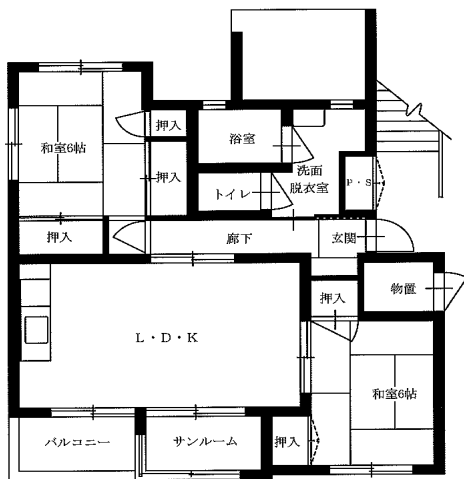
案内図



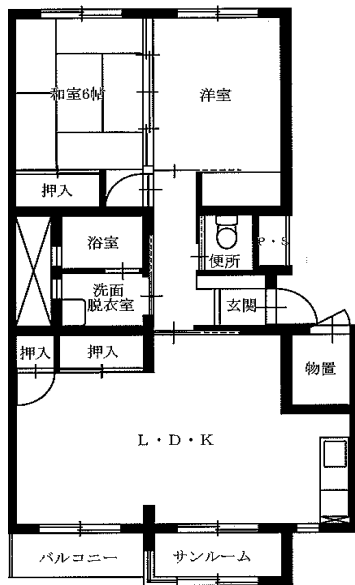
団地名	県営備後第2アパート	所在地	盛岡市月が丘3丁目	建設	平成4・5年度
構造	4階建	駐車場	台数:192台 利用料:1,600円 空きあり		
ガス	都市ガス	風呂	浴槽・給湯器持ち込み(リースあり)		
学区	月が丘小学校 北陵中学校				

間取図

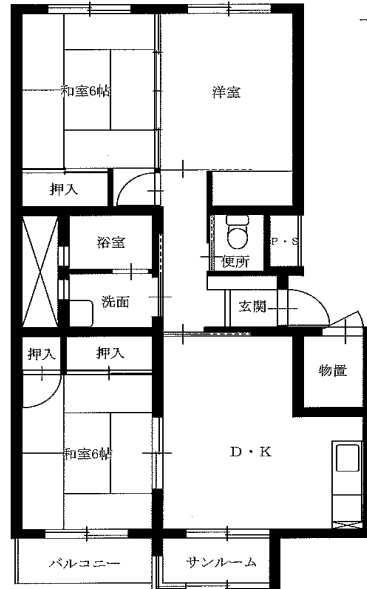
2LDK(2-206)



2LDK(7-404)

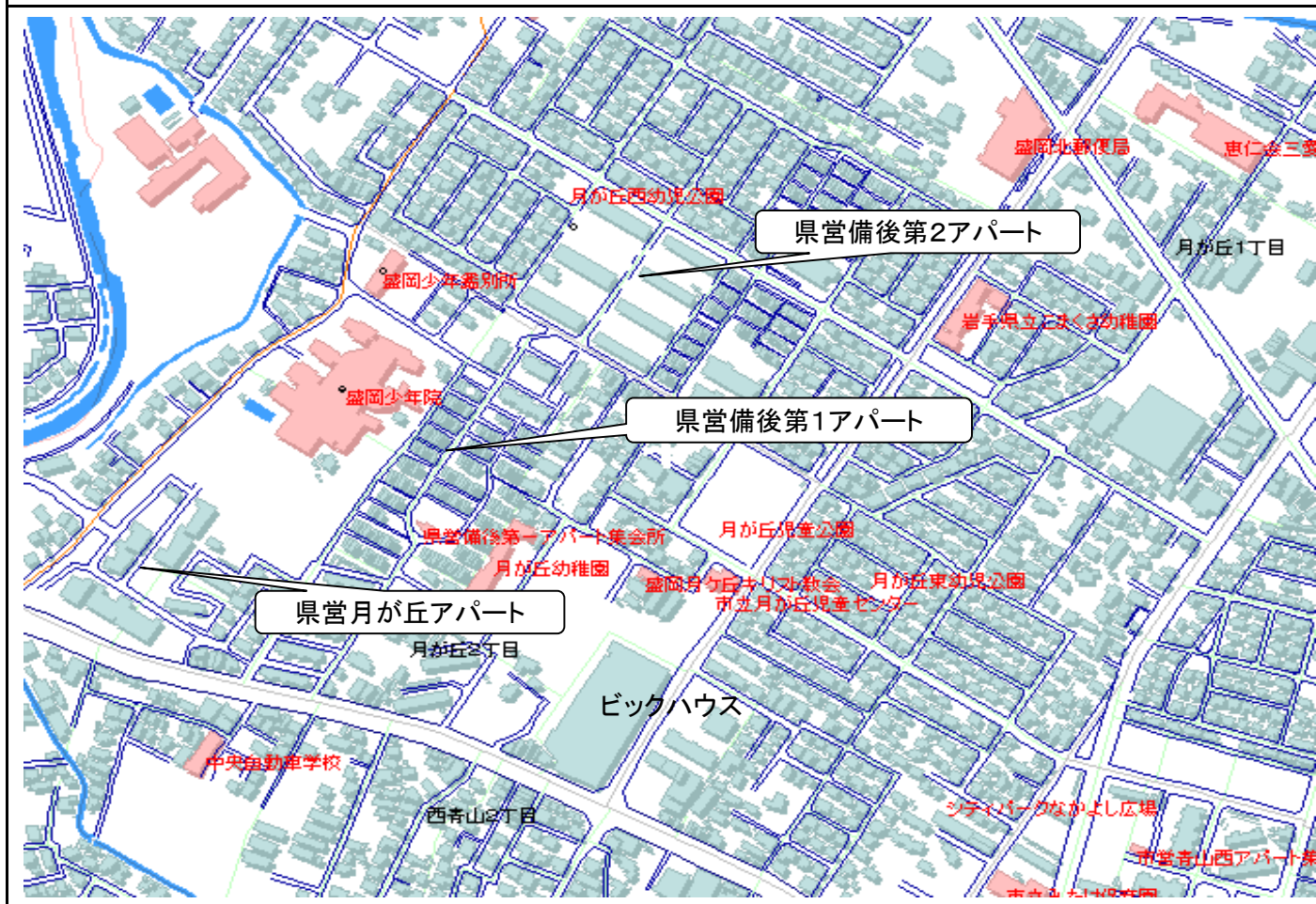


3DK(5-302)



※図面はあくまでイメージです。実際のお部屋とは、広さや形など細部が異なる場合がありますのでご了承ください。

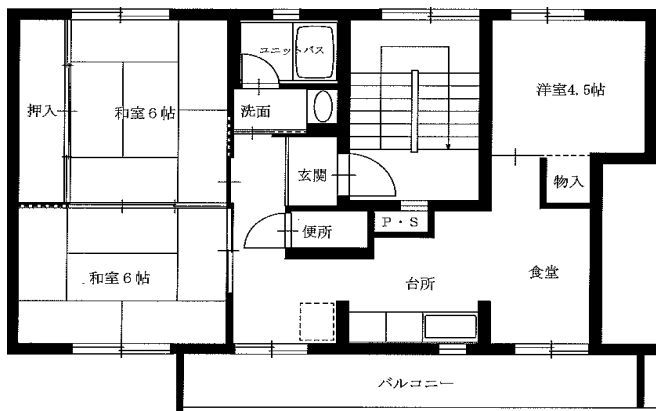
案内図



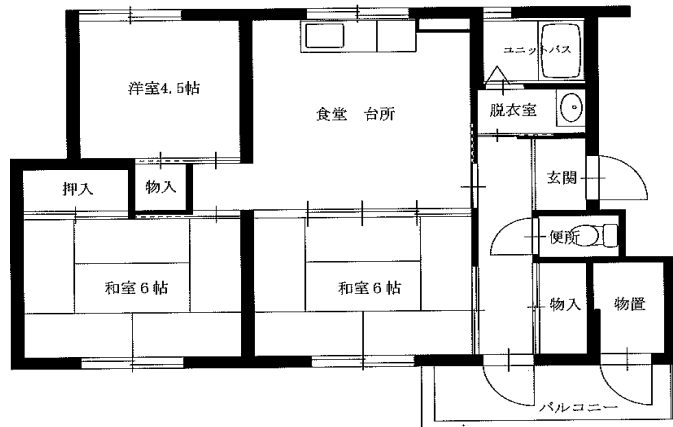
団地名	県営つつが丘アパート	所在地	盛岡市つつが丘	建設	昭和44年度(平成6年度改善)
構造	4階建	駐車場	台数:76台 利用料:1,600円	空きあり	
ガス	都市ガス	風呂	浴槽・給湯器付		
学区	城南小学校 城東中学校				

間取図

3DK-A(1-103)

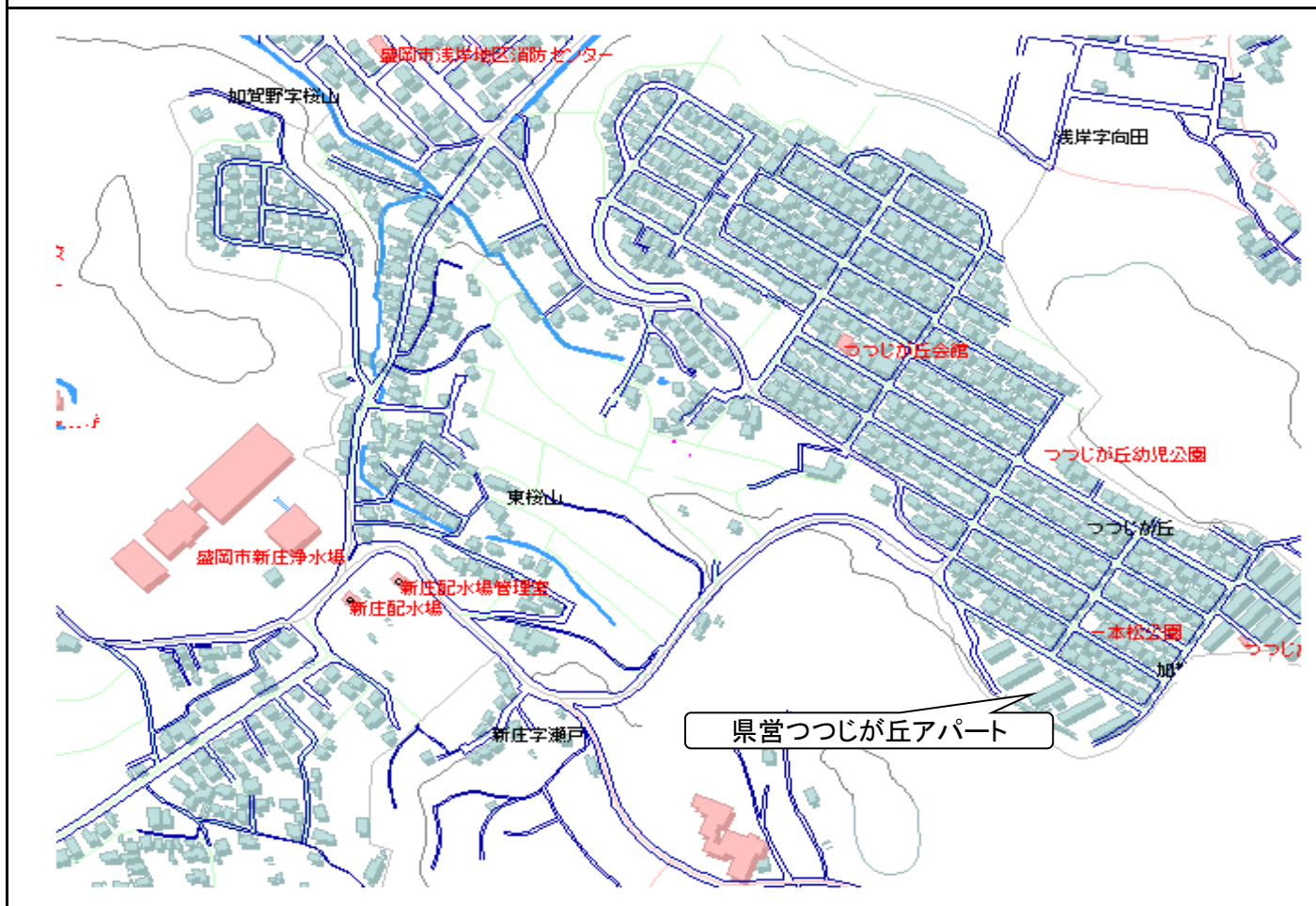


3DK-B(4-403)



※図面はあくまでイメージです。実際のお部屋とは、広さや形など細部が異なる場合がありますのでご了承ください。

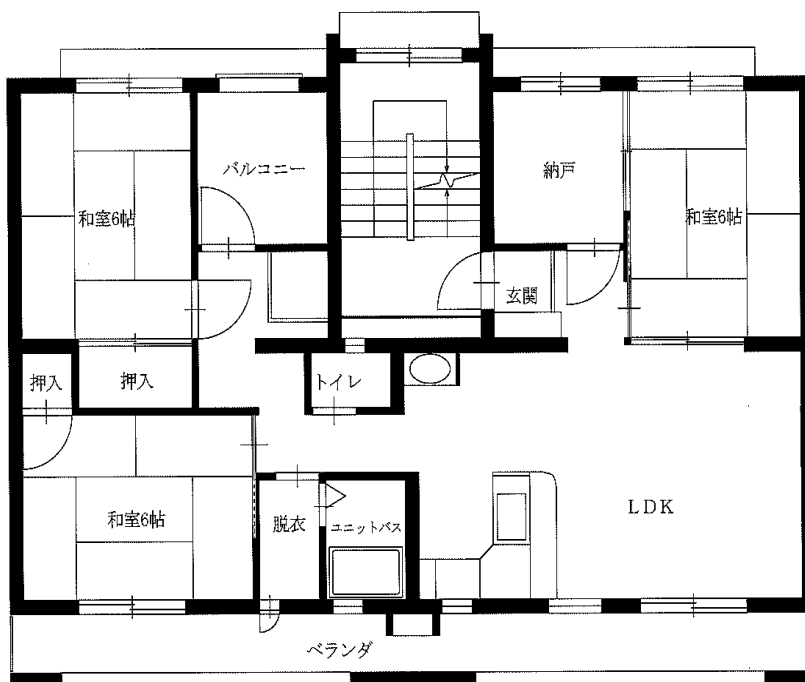
案内図



団地名	県営岩脇緑が丘アパート	所在地	盛岡市岩脇町	建設	昭和46年度(平成9年度改善)
構造	4階建	駐車場	台数:140台	利用料:1,600円	空きあり
ガス	都市ガス	風呂	浴槽・給湯器付		
学区	緑が丘小学校 黒石野中学校				

間取図

3LDK(26-402)



※図面はあくまでイメージです。実際のお部屋とは、広さや形など細部が異なる場合がありますのでご了承ください。

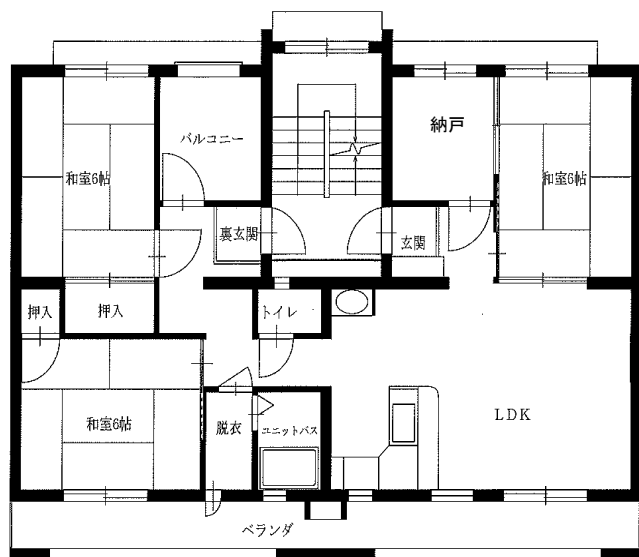
案内図



団地名	県営松園アパート	所在地	盛岡市松園3丁目	建設	昭和47・48年度(平成9・27年度改善)
構造	4階建	駐車場	台数:168台 利用料:1,600円 空きあり		
ガス	都市ガス	風呂	浴槽・給湯器付		
学区	松園小学校 松園中学校				

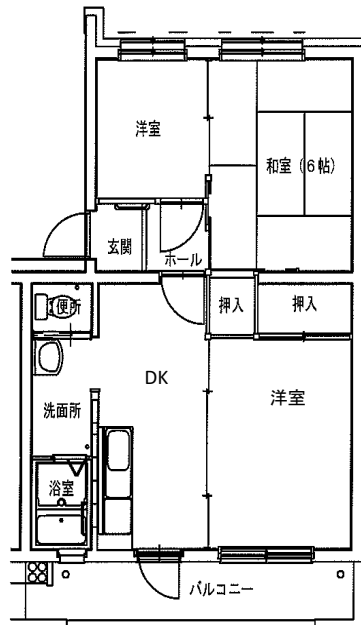
間取図

3LDK(6-401) 平成9年度改善



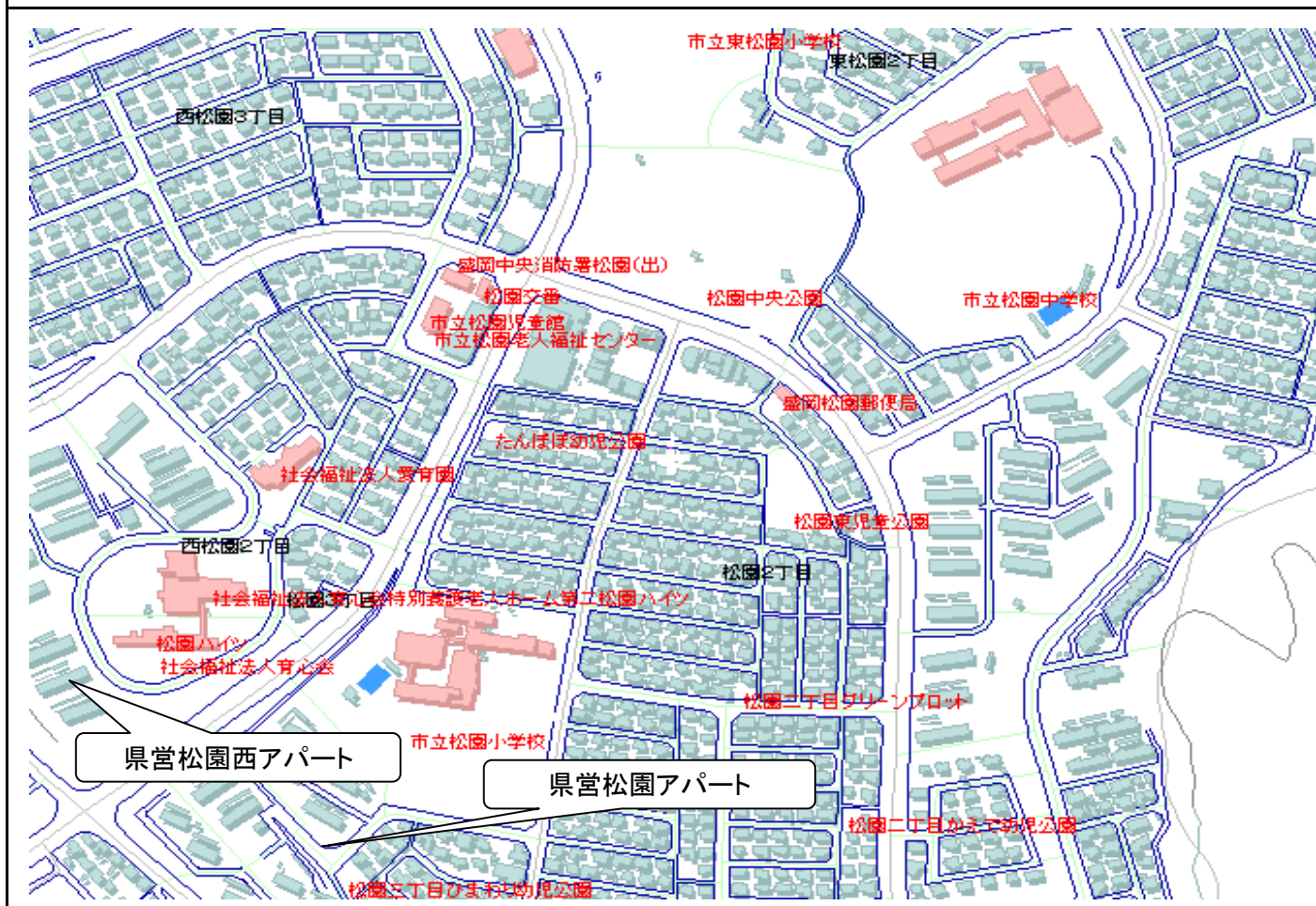
3DK(10-401) 平成27年度改善

※単身入居可



※図面はあくまでイメージです。実際のお部屋とは、広さや形など細部が異なる場合がありますのでご了承ください。

案内図



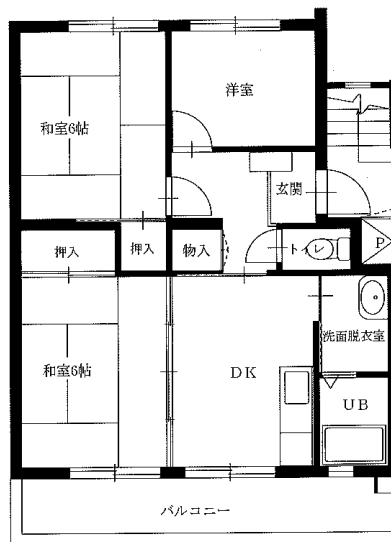
団地名	県営松園東アパート	所在地	盛岡市東松園1丁目	建設	昭和50・51年度(平成9・20年度改善)
構造	4階建	駐車場	台数:401台 利用料:1,600円 空きあり		
ガス	都市ガス	風呂	浴槽・給湯器付		
学区	松園小学校 松園中学校				

間取図

3DK-A(15-102)

平成9年度改善

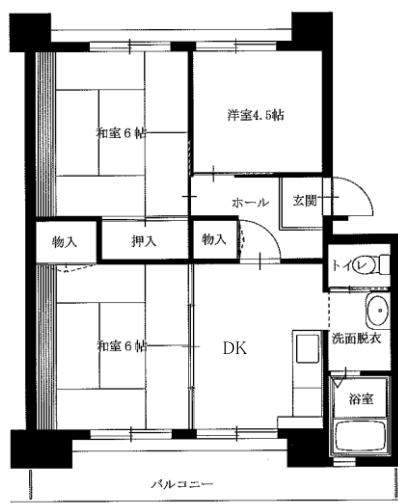
※単身入居可



3DK-B(17-32)

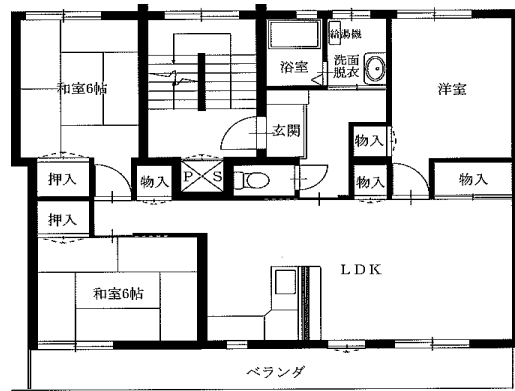
平成20年度改善

※単身入居可



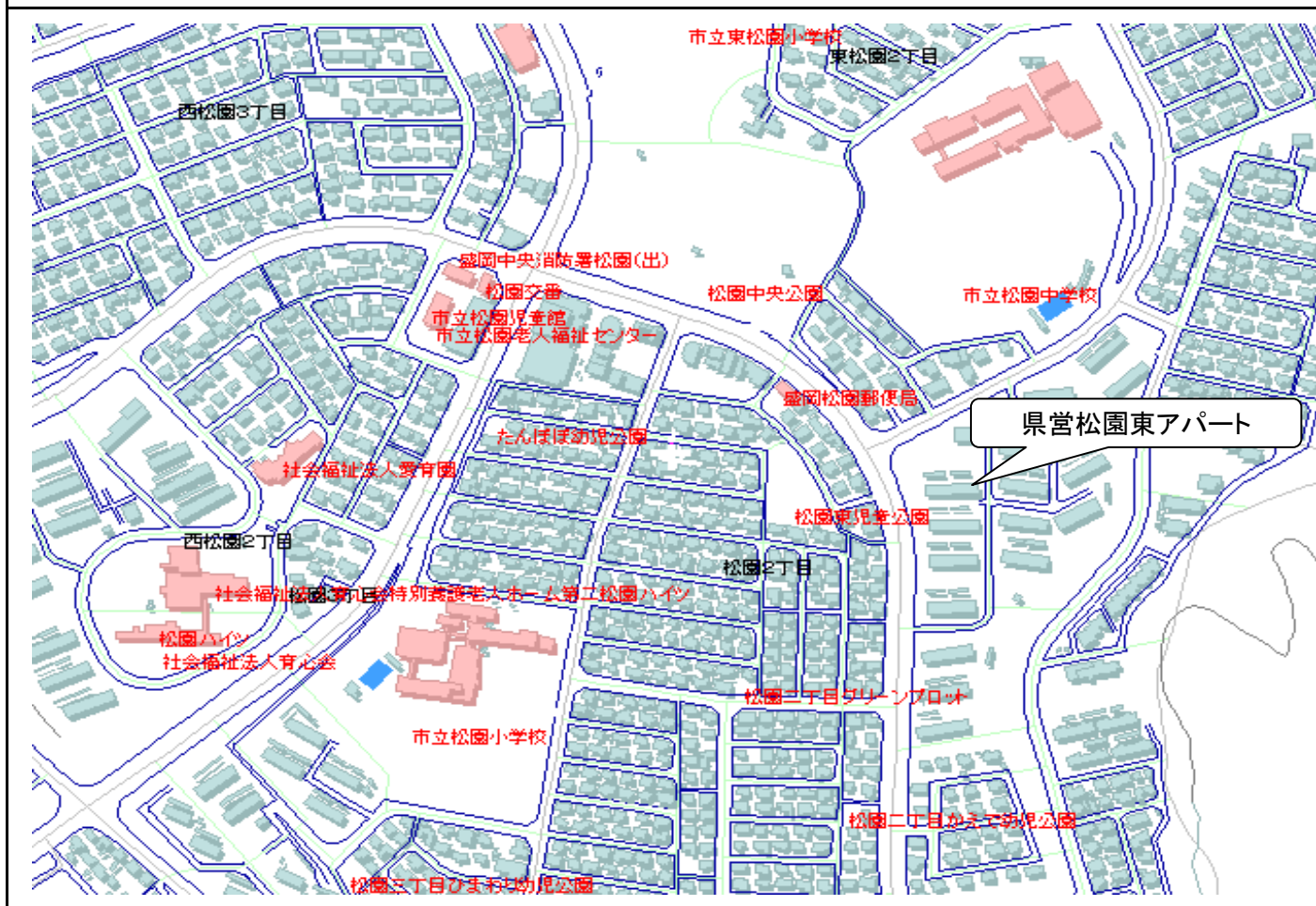
3LDK(13-301)

平成9年度改善



※図面はあくまでイメージです。実際のお部屋とは、広さや形など細部が異なる場合がありますのでご了承ください。

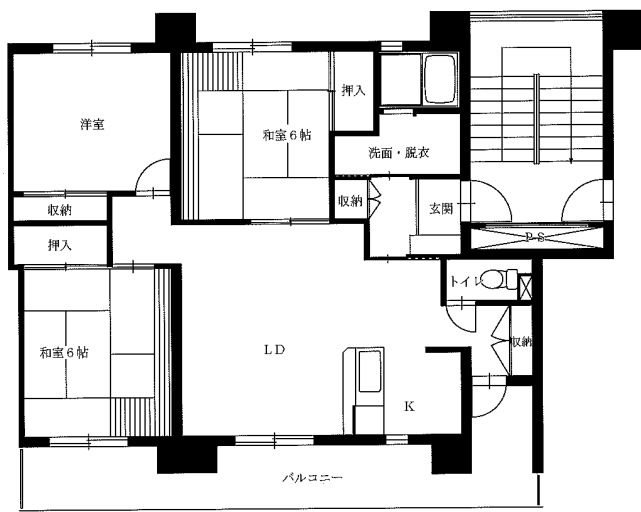
案内図



団地名	県営松園西アパート	所在地	盛岡市西松園2丁目	建設	昭和52年度(平成9・13年度改善)
構造	4階建	駐車場	台数:176台 利用料:1,600円	空きあり	
ガス	都市ガス	風呂	浴槽・給湯器付		
学区	東松園小学校 松園中学校				

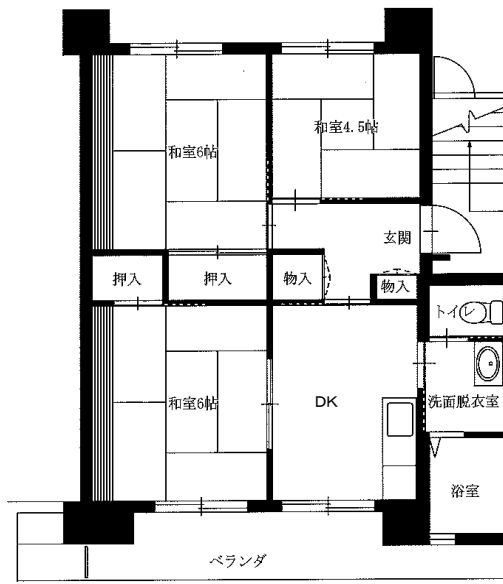
間取図

3LDK(3-303) 平成13年度改善



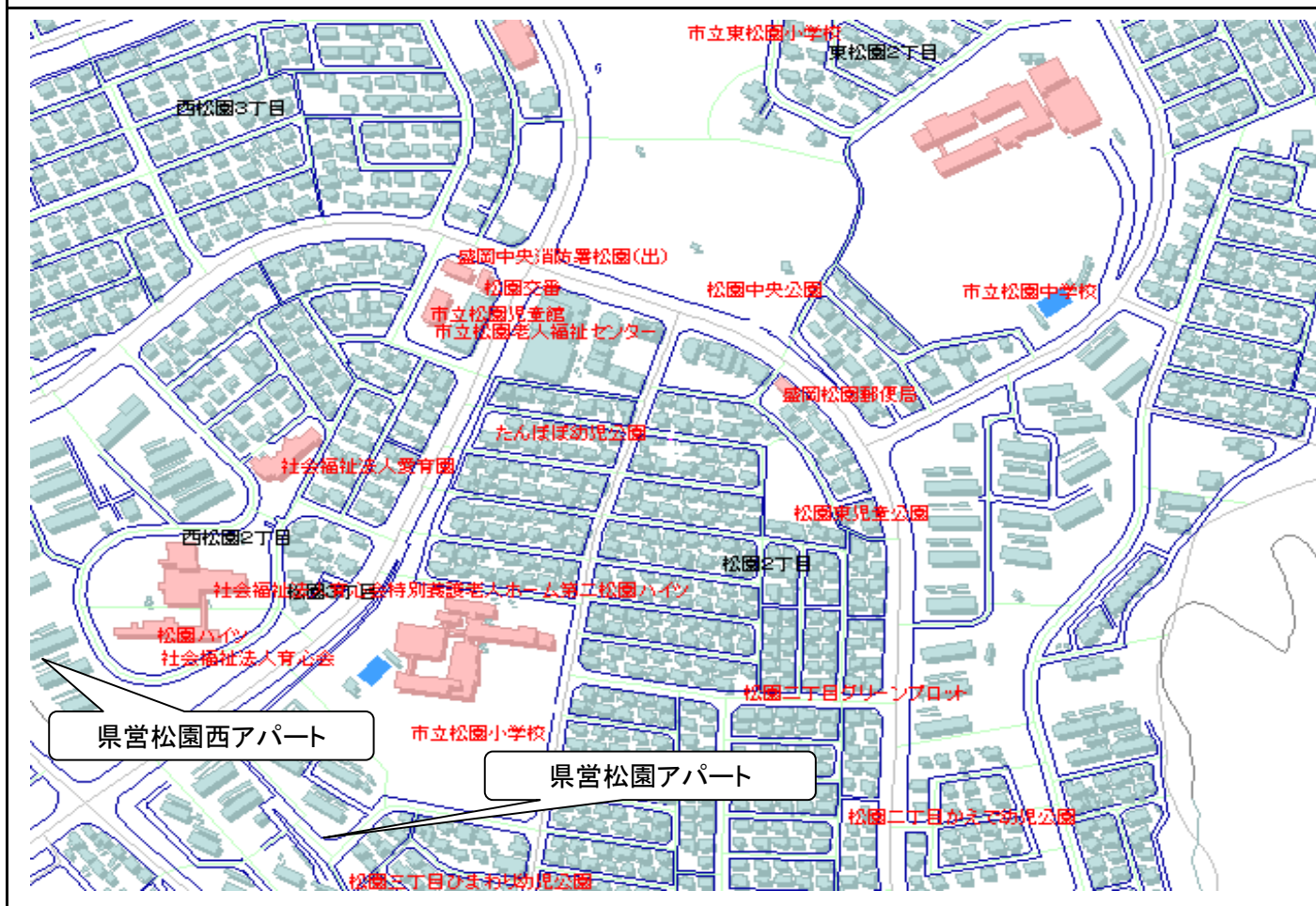
3DK(6-304) 平成9年度改善

※単身入居可



※図面はあくまでイメージです。実際のお部屋とは、広さや形など細部が異なる場合がありますのでご了承ください。

案内図



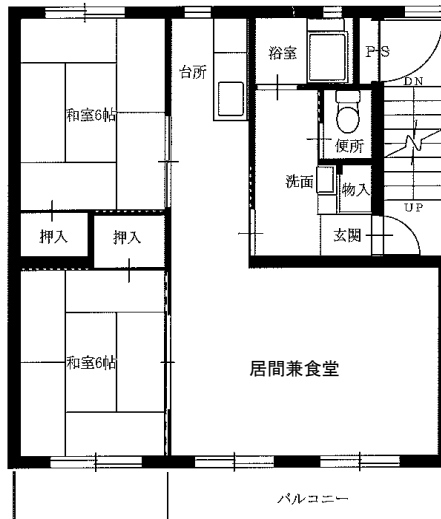
団地名	県営松園北アパート	所在地	盛岡市東松園4丁目	建設	昭和53・54年度
構造	4・8階建(8階建エレベータ付)	駐車場	台数:386台 利用料:1,500円	空きあり	
ガス	都市ガス	風呂	浴槽・風呂釜持ち込み		
学区	東松園小学校 松園中学校				

間取図

2LDK-A(2-11)

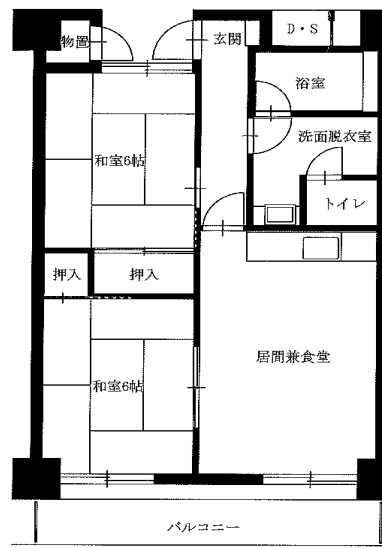


2LDK-B(15-44)



2LDK-C(1-602)

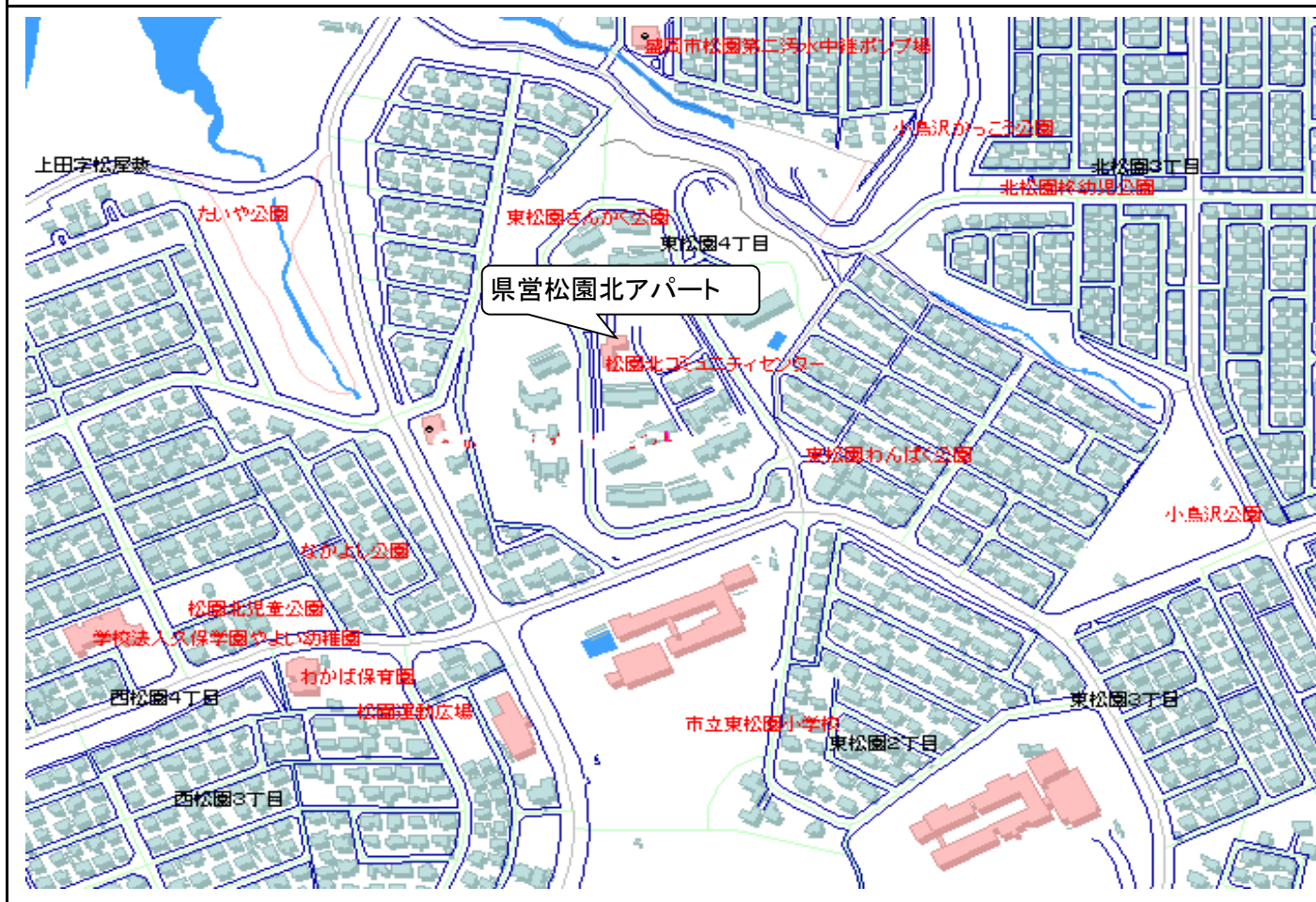
※単身入居可・エレベータ付き



※松園北アパートは事前の内覧が可能です。詳細は住宅センターにお問い合わせください。

※図面はあくまでイメージです。実際のお部屋とは、広さや形など細部が異なる場合がありますのでご了承ください。

案内図



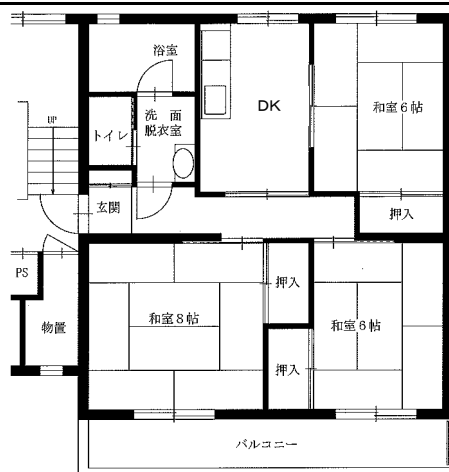
団地名	県営湯沢アパート	所在地	盛岡市湯沢東3丁目	建設	昭和55・56・57・58年度
構造	2・4階建	駐車場	台数:253台 利用料:1,500円	空きあり	
ガス	プロパンガス	風呂	浴槽・風呂釜持ち込み		
学区	羽場小学校 飯岡中学校				

間取図

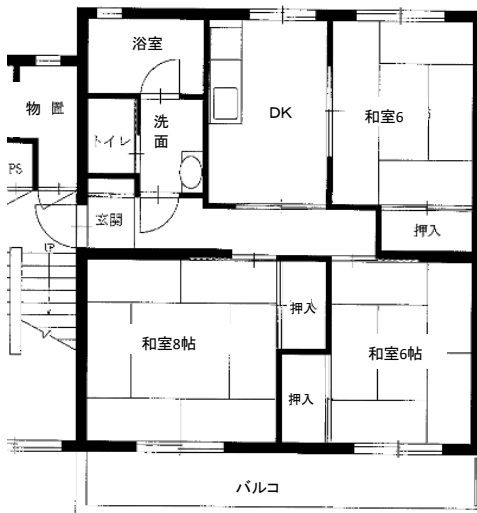
3DK-A(2-24)
※単身入居可



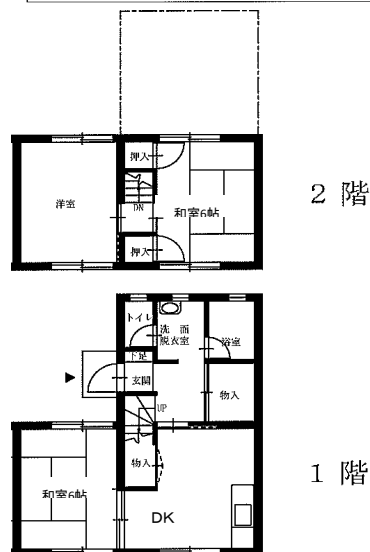
3DK-A
(6-43・8-33)
※単身入居可



3DK-A(3-22)
※単身入居可



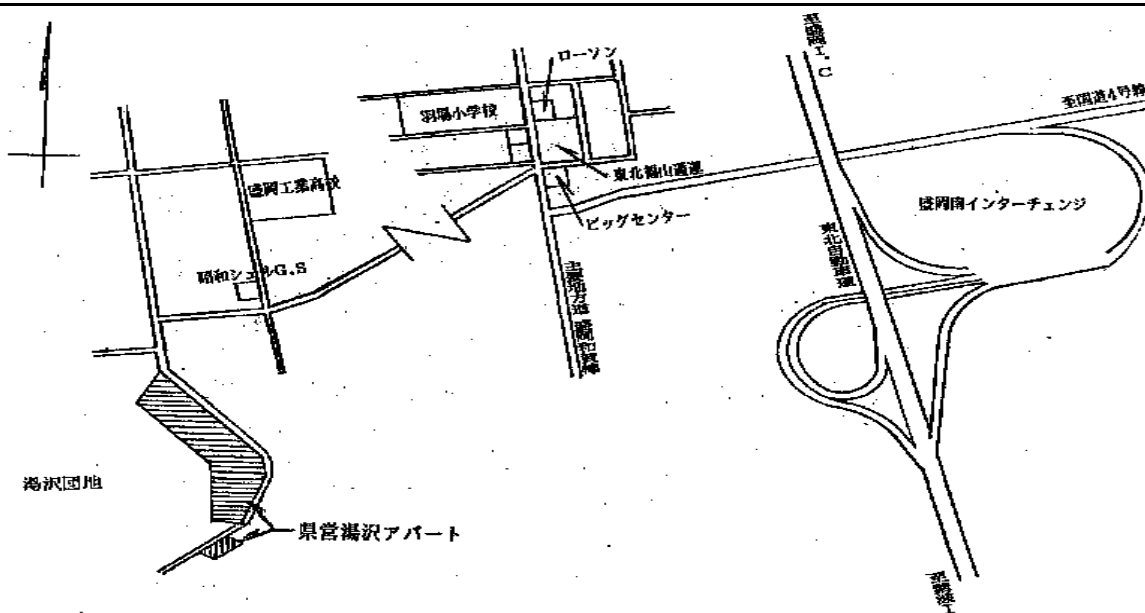
3DK-B(12-3)
※単身入居可



※湯沢アパートは事前の内覧が可能です。詳細は住宅センターにお問い合わせください。

※図面はあくまでイメージです。実際のお部屋とは、広さや形など細部が異なる場合がありますのでご了承ください。

案内図



団地名	県営みたけ北アパート	所在地	盛岡市みたけ5丁目	建設	昭和58年度
構造	2階建	駐車場	台数:58台	利用料:1,600円	空きあり
ガス	都市ガス	風呂	浴槽・風呂釜持ち込み(リースあり)		
学区	城北小学校 北陵中学校				

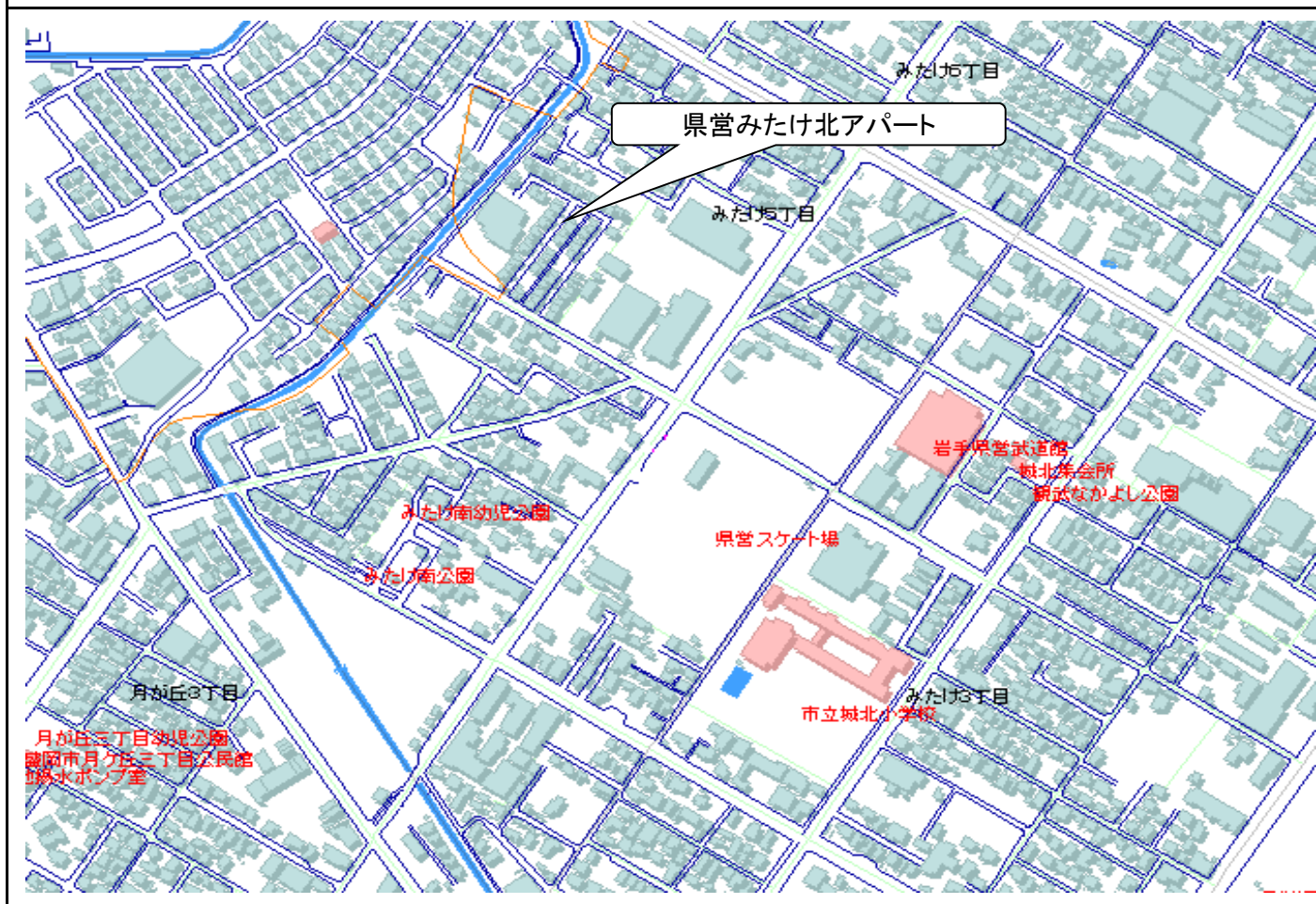
間取図

2LDK(11-2)



※図面はあくまでイメージです。実際のお部屋とは、広さや形など細部が異なる場合がありますのでご了承ください。

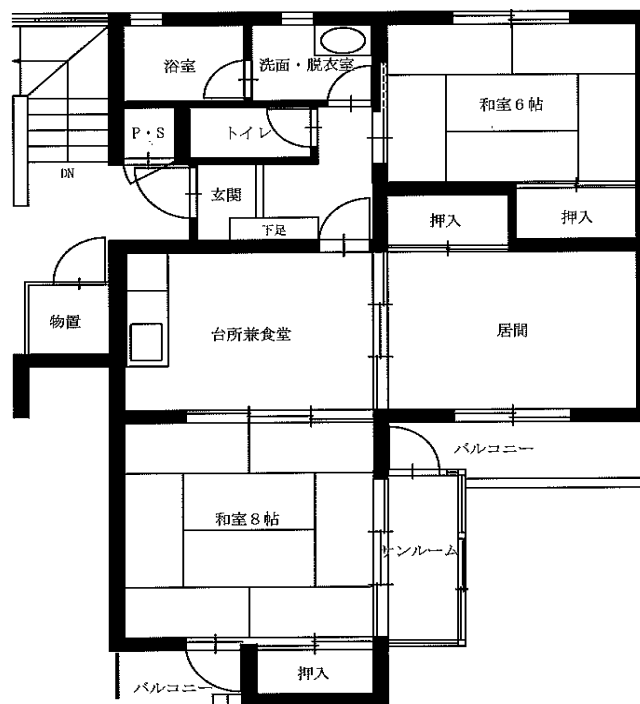
案内図



団地名	県営夕顔瀬アパート	所在地	盛岡市北夕顔瀬町	建設	昭和60年度
構造	4階建	駐車場	台数:44台 利用料:1,600円	空きあり	
ガス	都市ガス	風呂	浴槽・風呂釜持ち込み(リースあり)		
学区	厨川小学校 城西中学校				

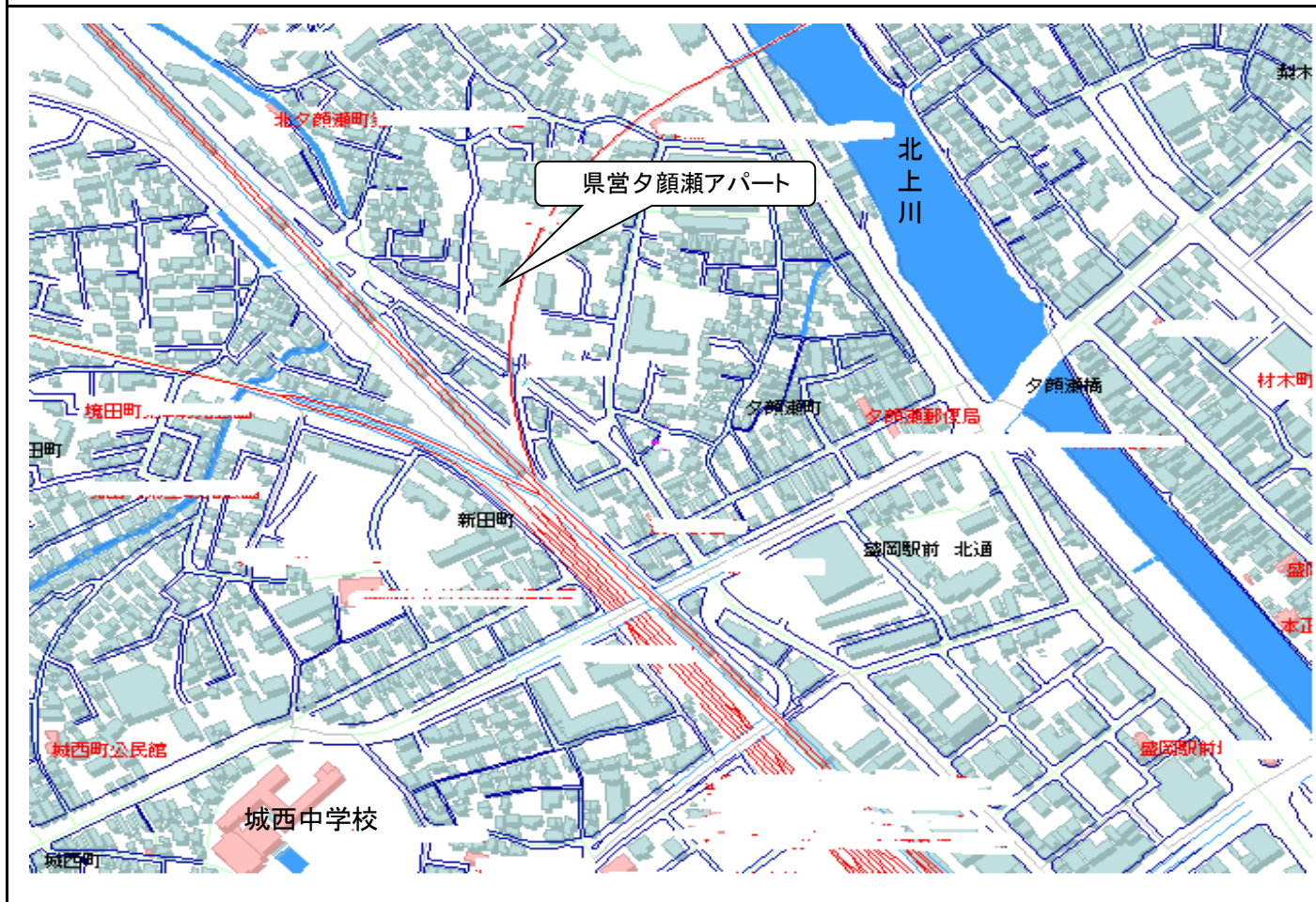
間取図

3DK(2-309)



※図面はあくまでイメージです。実際のお部屋とは、広さや形など細部が異なる場合がありますのでご了承ください。

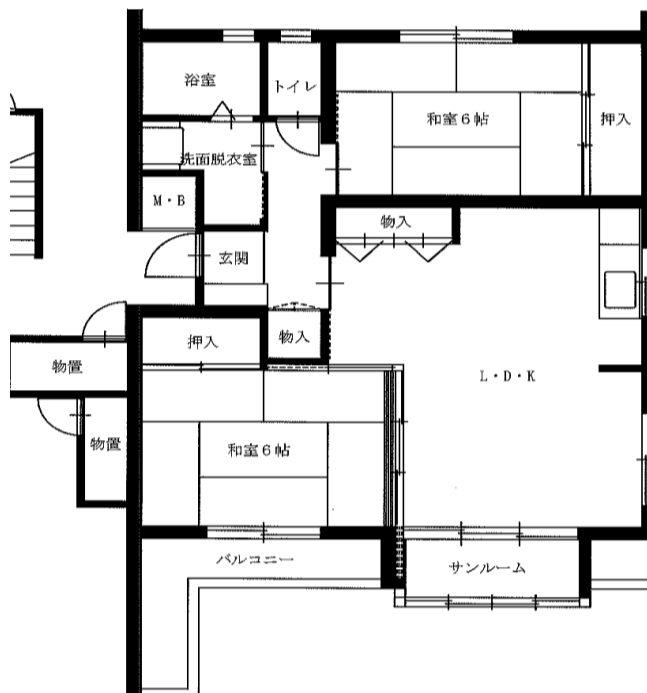
案内図



団地名	県営緑が丘アパート	所在地	盛岡市緑が丘3丁目	建設	平成1年度
構造	3階建	駐車場	台数:82台	利用料:1,600円	空きあり
ガス	都市ガス	風呂	浴槽・風呂釜持ち込み(リースあり)		
学区	緑が丘小学校 黒石野中学校				

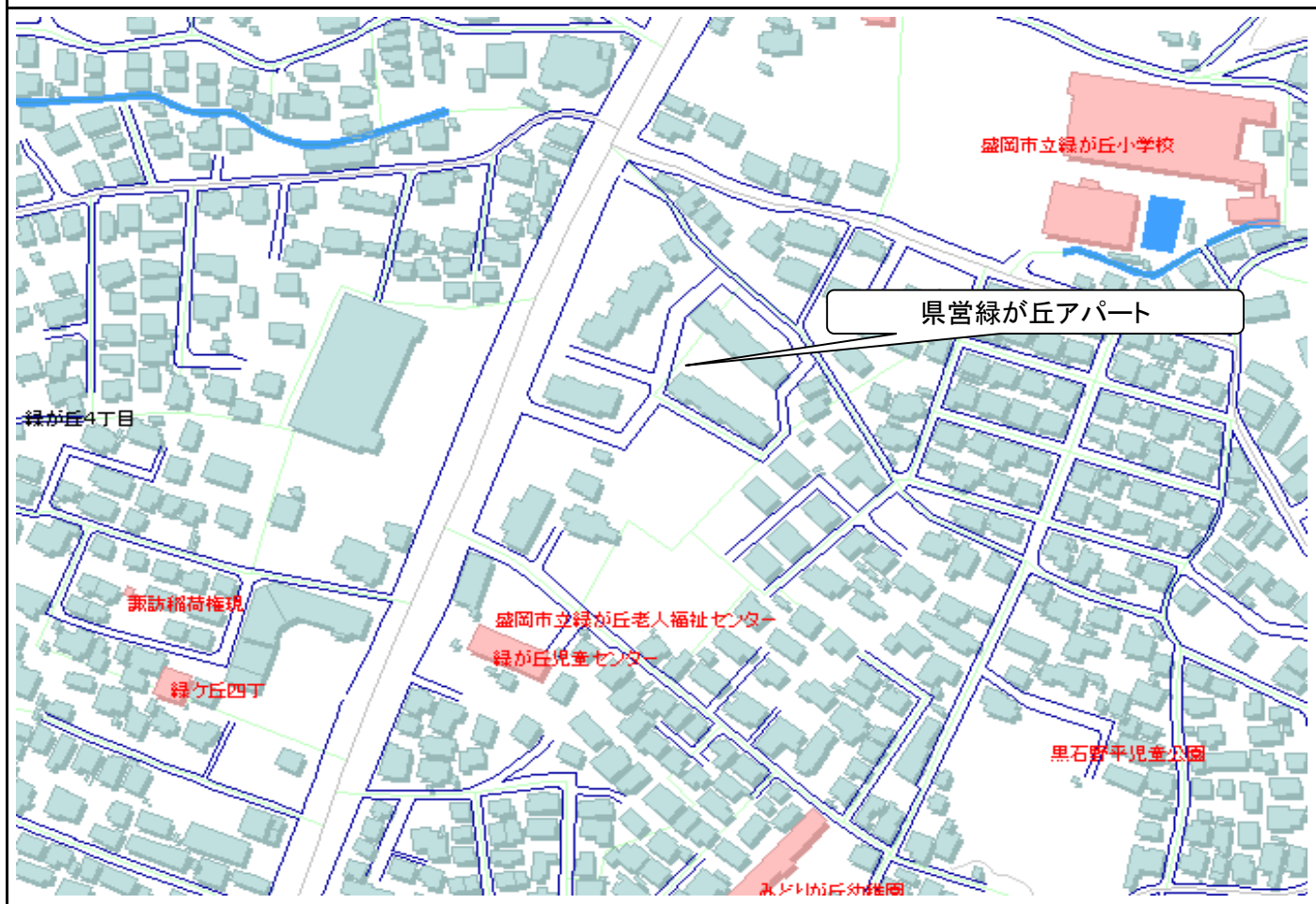
間取図

2LDK(3-106)



※図面はあくまでイメージです。実際のお部屋とは、広さや形など細部が異なる場合がありますのでご了承ください。

案内図



団地名	県営厨川北アパート	所在地	盛岡市厨川4丁目	建設	平成3・4年度
構造	3・4階建	駐車場	台数:136台 利用料:1,600円 空きあり		
ガス	都市ガス	風呂	浴槽・風呂釜持ち込み(リースあり)		
学区	北厨川小学校 北陵中学校				

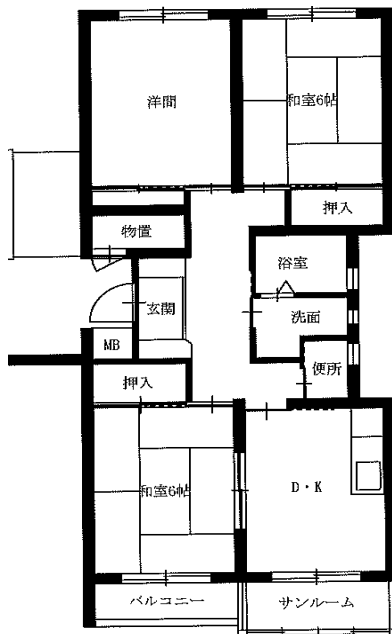
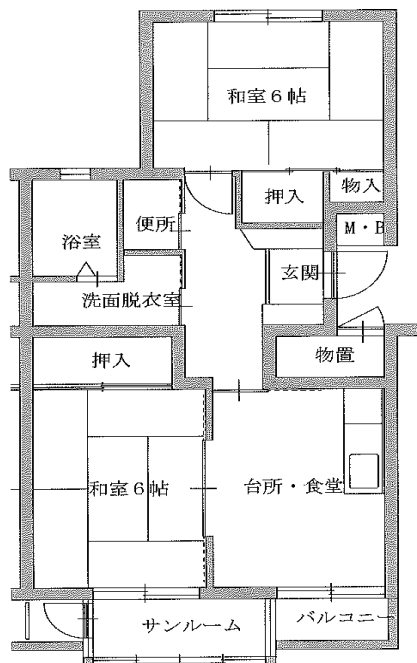
間取図

2DK(6-104)

※単身入居可

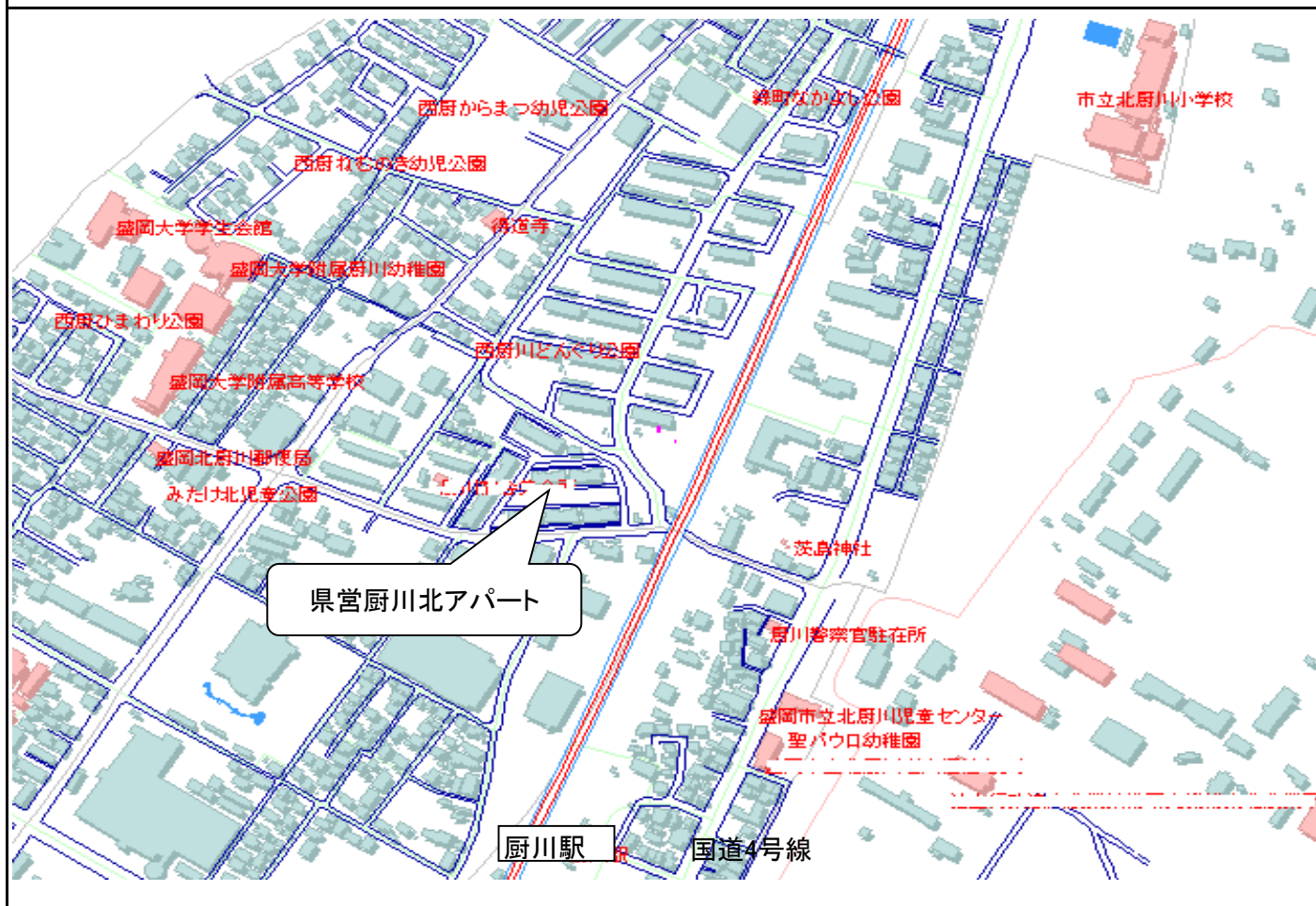
3DK(3-201)

3DK(5-203)



※図面はあくまでイメージです。実際のお部屋とは、広さや形など細部が異なる場合がありますのでご了承ください。

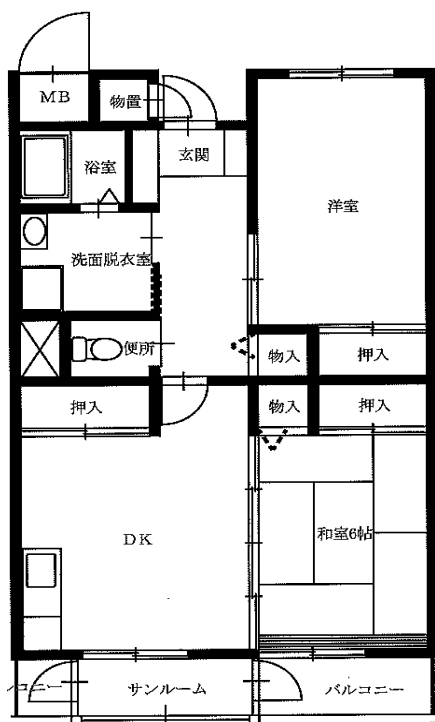
案内図



団地名	県営月が丘アパート	所在地	盛岡市月が丘2丁目	建設	平成11年度
構造	4階建(エレベータ付)	駐車場	台数:136台 利用料:1,600円	空きあり	
ガス	都市ガス	風呂	浴槽・給湯器付		
学区	月が丘小学校 北陵中学校				

間取図

2DK(3-205)



※図面はあくまでイメージです。実際のお部屋とは、広さや形など細部が異なる場合がありますのでご了承ください。

案内図

